

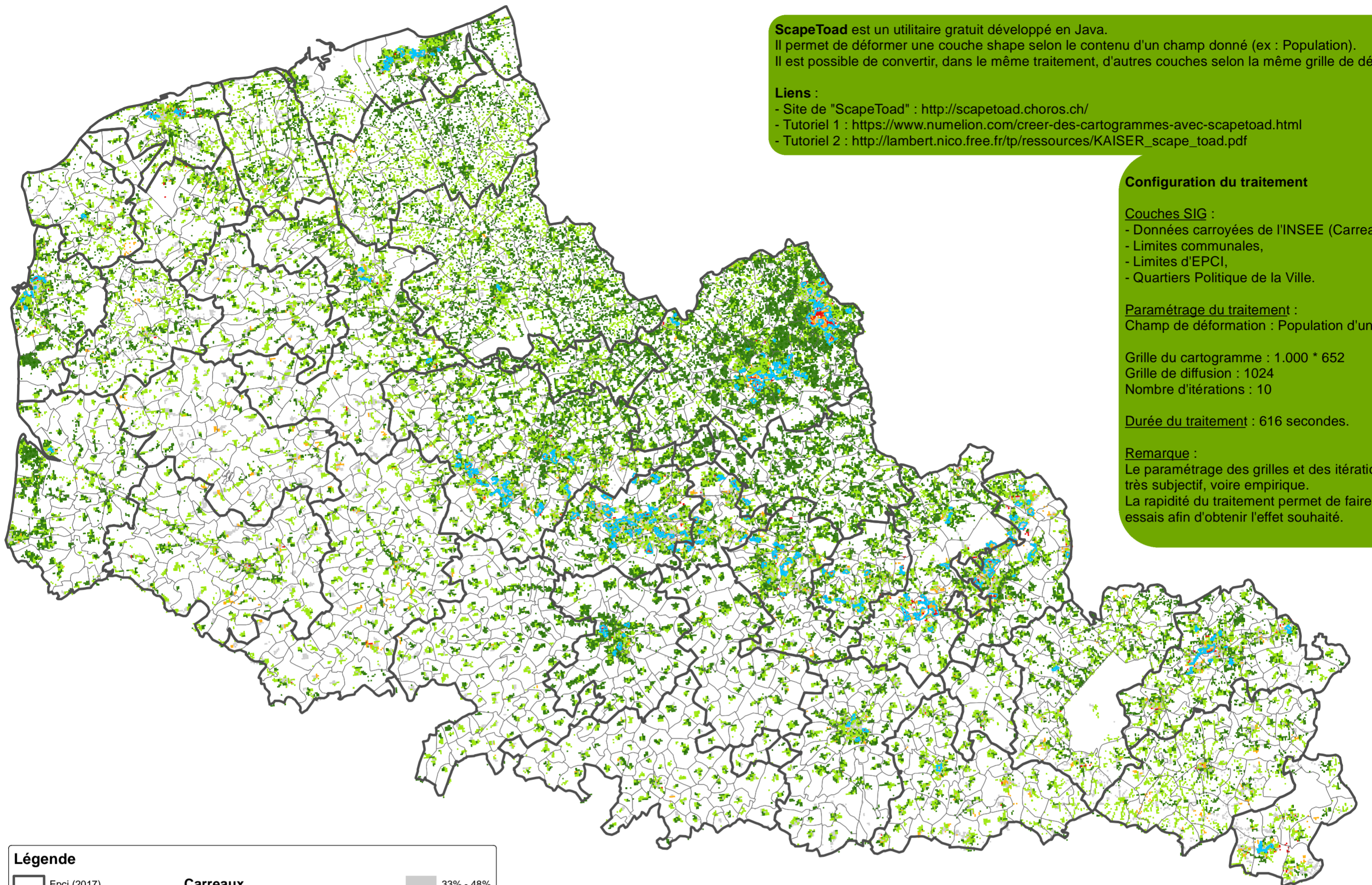
# Données carroyées de l'INSEE

## Anamorphose sur la population des carreaux

Les données carroyées de l'INSEE sont à l'origine du zonage des Quartiers Politique de la Ville.

Pour cette carte, l'idée de base était de visualiser le poids de la population des QPV sur un territoire donné. L'intérêt de l'anamorphose, dans ce cas, est de compenser les écarts de densité entre carreaux pour visualiser les indicateurs du fichier INSEE.

La carte du bas de page est la réplique de la carte originale après transformation.



**ScapeToad** est un utilitaire gratuit développé en Java. Il permet de déformer une couche shape selon le contenu d'un champ donné (ex : Population). Il est possible de convertir, dans le même traitement, d'autres couches selon la même grille de déformation.

### Liens :

- Site de "ScapeToad" : <http://scapetoad.choros.ch/>
- Tutoriel 1 : <https://www.numelion.com/creer-des-cartogrammes-avec-scapetoad.html>
- Tutoriel 2 : [http://lambert.nico.free.fr/tp/ressources/KAISER\\_scape\\_toad.pdf](http://lambert.nico.free.fr/tp/ressources/KAISER_scape_toad.pdf)

### Configuration du traitement

#### Couches SIG :

- Données carroyées de l'INSEE (Carreaux),
- Limites communales,
- Limites d'EPCI,
- Quartiers Politique de la Ville.

#### Paramétrage du traitement :

Champ de déformation : Population d'un carreau.

Grille du cartogramme : 1.000 \* 652

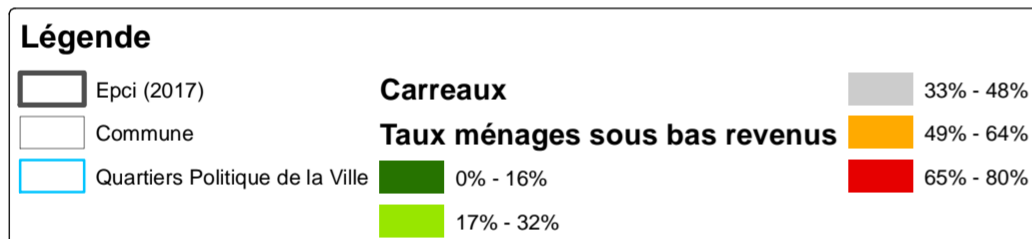
Grille de diffusion : 1024

Nombre d'itérations : 10

Durée du traitement : 616 secondes.

#### Remarque :

Le paramétrage des grilles et des itérations est très subjectif, voire empirique. La rapidité du traitement permet de faire plusieurs essais afin d'obtenir l'effet souhaité.



### Grille de déformation

