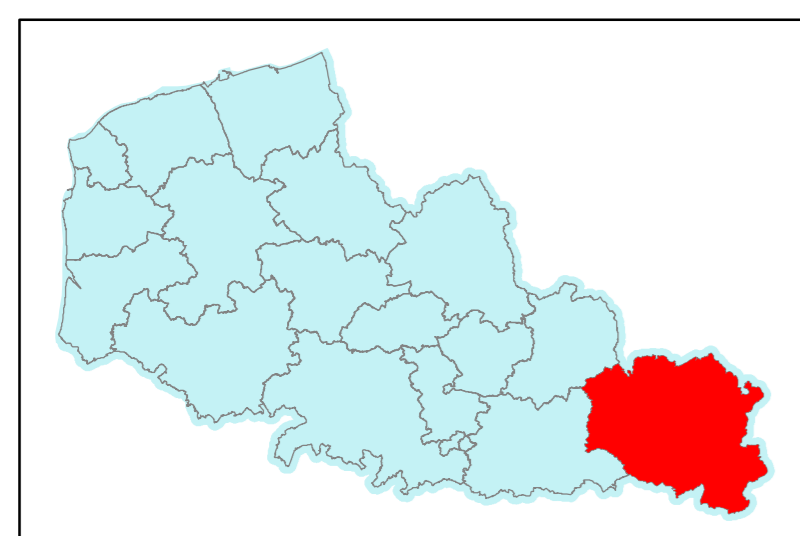


SCOT de Sambre - Avesnois



Réalisation : Octobre 2018

Ce projet est cofinancé par l'Union européenne avec le Fonds européen de développement régional.



COUVERT DU SOL - Niveau 2

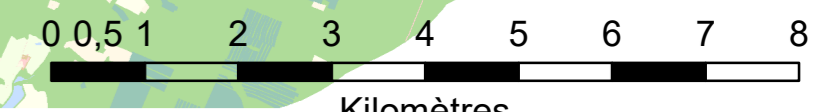
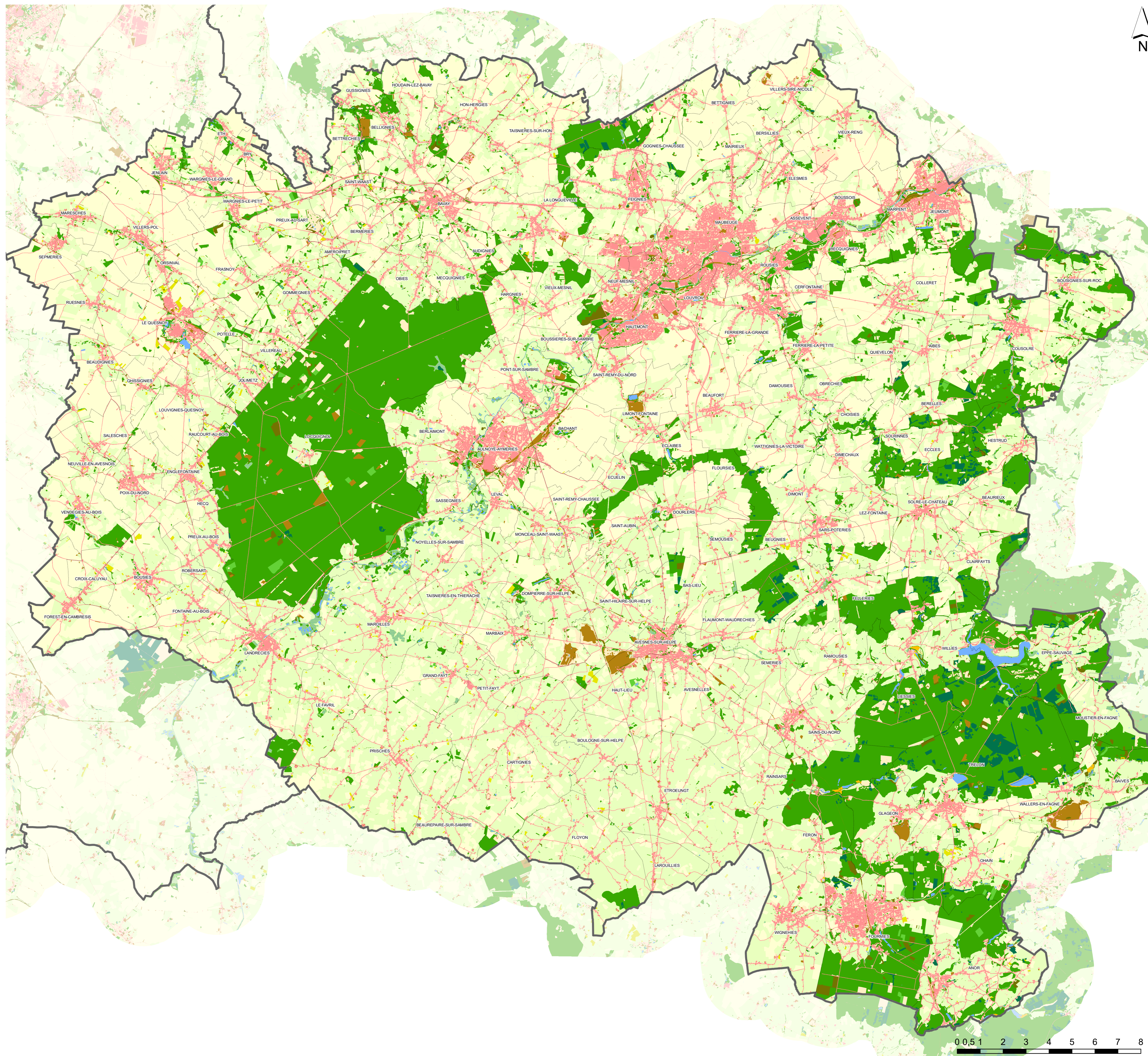
Pilotée par la Plateforme Publique de l'Information Géographique Nord-Pas-de-Calais, la cartographie de l'occupation du sol en 2 dimensions utilise deux nomenclatures : le couvert du sol et l'usage du sol. Ce référentiel OCS2D est produit par photo-interprétation d'images aériennes couleurs et infrarouge datées de 2005 et 2015.

Couvert du sol

CS1.1 Surfaces imperméables	CS4.3 Peuplements mixtes
CS1.2 Surfaces perméables	CS4.4 Vergers et petits fruits
CS2.1 Sable, dunes, limons	CS5.1 Fourrés et broussailles
CS2.2 Pierres, rochers, falaises	CS5.2 Landes
CS3.1 Eaux continentales	CS6.1 Prairies
CS3.2 Eaux maritimes	CS6.2 Pelouses naturelles
CS4.1 Feuillus	CS6.3 Terres arables
CS4.2 Conifères	CS6.4 Formations herbacées humides
CS5.5 Formations arbustives et sous-arbrisseaux	CS6.5 Formations herbacées sur dunes
CS6.6 Autres formations herbacées	

Découpage administratif

-- Limite communale



Sources : EPPIGE Nord-Pas de Calais - OCS2D 2005-2015; Limites communales (contributeurs de OpenStreetMap/OSM 2018)
 Production : SRS
 CDE : WATEAU-SEGALA-EGEOSOLUTIONS
 Partenaires techniques et financiers : FEDER, Région Hauts-de-France, DREAL Hauts-de-France, EPF Nord-Pas de Calais, Département du Nord, Département du Pas-de-Calais, SCOT de Arrasgois, SCOT de Faisnois, SCOT de la Terre des 2 Caps, SCOT de Lens-Lévin-Hermin-Carvin, SCOT de Lille Métropole, SCOT du Boulonnais, SCOT du Cambrésis, SCOT du Grand Douaisis, SCOT de Flandre Intérieure, SCOT du Pays de Saint-Omer, PÉTR Ternois - 7 vallées, SCOT du Pays maritime et rural du Montreuillois, SCOT du Valenciennais, SCOT Flandre Dunkerque, SCOT Océan Marquais, SCOT Sambre-Avesnois, PNR des Avesnois, PNR des Caps et Marais d'Opale, PNR Scarpe Escarp, Adum, Adua, Audio, Auda, Bico, Simouv.
 Avertissement au lecteur : la lecture de cette carte est optimale au format A1, sa lisibilité n'est pas assurée pour les formats intermédiaires (A2, A3, A4, etc.).