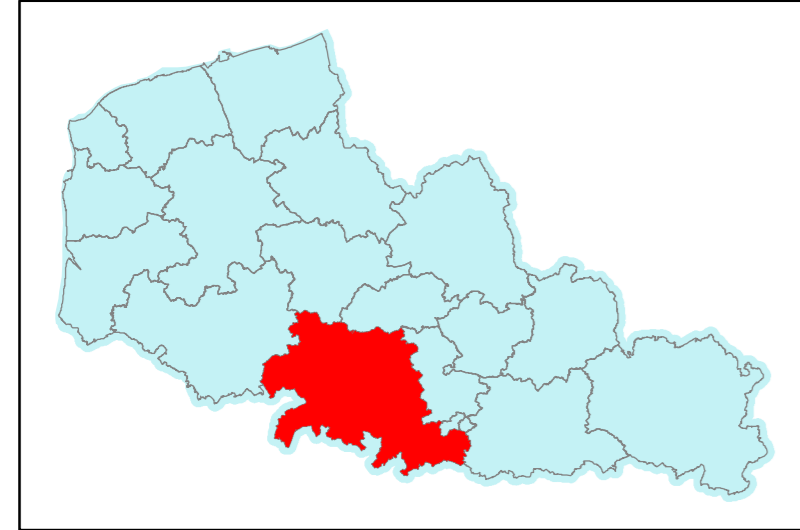


SCOT de la Région d'Arras



Réalisation : Octobre 2018

Ce projet est cofinancé par l'Union européenne avec le Fonds européen de développement régional.



## COUVERT DU SOL - Niveau 2

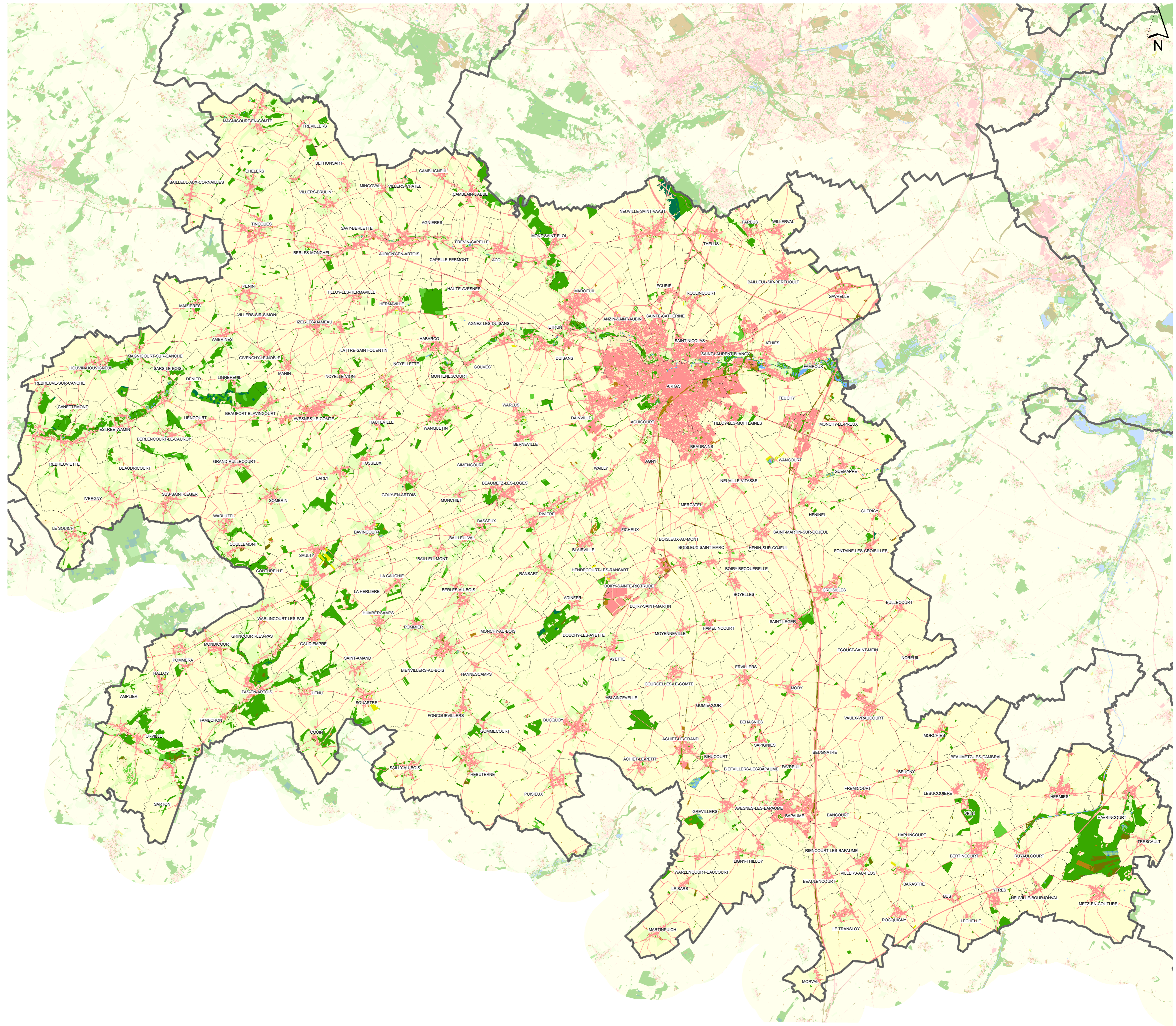
Pilotée par la Plateforme Publique de l'Information Géographique Nord-Pas-de-Calais, la cartographie de l'occupation du sol en 2 dimensions utilise deux nomenclatures : le couvert du sol et l'usage du sol. Ce référentiel OCS2D est produit par photo-interprétation d'images aériennes couleurs et infrarouge datées de 2005 et 2015.

### Couvert du sol

CS1.1 Surfaces imperméables	CS4.3 Peuplements mixtes
CS1.2 Surfaces perméables	CS4.4 Vergers et petits fruits
<b>CS2 Sols nus</b>	<b>CS5 Formations arbustives et sous-arbrisseaux</b>
CS2.1 Sable, dunes, limons	CS5.1 Fourrés et broussailles
CS2.2 Pierres, rochers, falaises	CS5.2 Landes
<b>CS3 Surfaces en eau</b>	<b>CS6 Formations herbacées ou basses</b>
CS3.1 Eaux continentales	CS6.1 Prairies
CS3.2 Eaux maritimes	CS6.2 Pelouses naturelles
<b>CS4 Formations arborescentes</b>	CS6.3 Terres arables
CS4.1 Feuillus	CS6.4 Formations herbacées humides
CS4.2 Conifères	CS6.5 Formations herbacées sur dunes
	CS6.6 Autres formations herbacées

### Découpage administratif

-- Limite communale



Sources : EPPiGe Nord-Pas de Calais - OCS2D 2005-2015; Limites communales ©contributeurs de OpenStreetMap/OSM 2018

Production : SRS

COE : WATEAU-SEGALA-EGEO SOLUTIONS

Partenaires techniques et financiers : FEDER, Région Hauts-de-France, DREAL Hauts-de-France, EPF Nord-Pas de Calais, Département du Nord, Département du Pas-de-Calais, SCOT de l'Artois, SCOT de Flandre, SCOT de la Terre des 2 Caps, SCOT de Lens-Liévin-Hermin-Carvin, SCOT de Lille Métropole, SCOT du Boulonnais, SCOT du Cambrésis, SCOT du Grand Douaisis, SCOT de Flandre Intérieur, SCOT du Pays de Saint-Omer, PÉTR Ternois - 7 vallées, SCOT du Pays maritime et rural du Montreuillois, SCOT de Valenciennes, SCOT Flandre Dunkerque, SCOT Océan Marquais, SCOT Sambre-Avesnois, PNR de l'Avesnois, PNR des Caps et Marais d'Opale, PNR Scarpe Escal, Adum, Adus, Audio, Auda, Bico, Simouv.

Avertissement au lecteur : la lecture de cette carte est optimale au format A1, sa fiabilité n'est pas assurée pour les formats intermédiaires (A2, A3, A4, etc.).

