



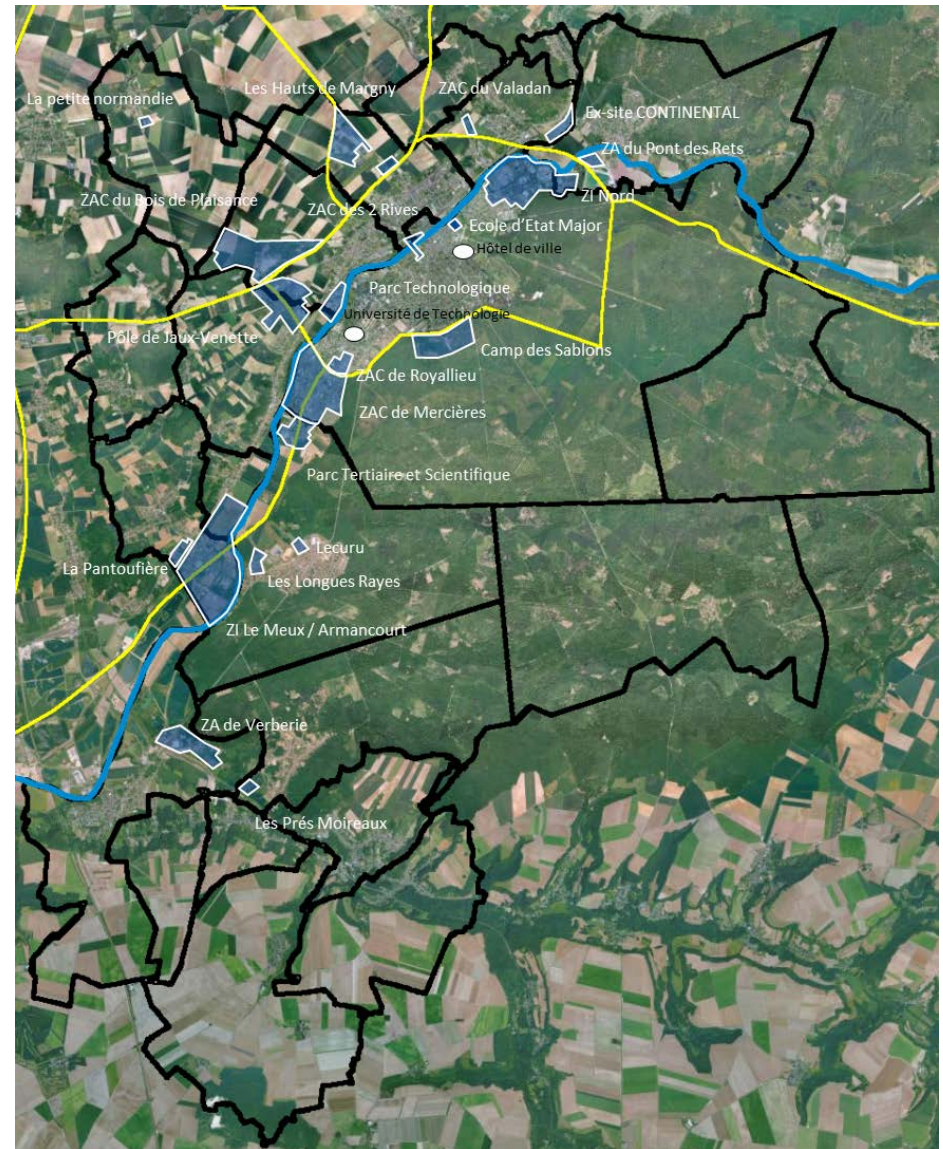
**Présentation de la démarche SIG « activité économique » de l'Agglomération de la Région de Compiègne**

Réunion du 23 janvier 2018



# L'ARC et le développement économique

- Agglomération de la Région de Compiègne (ARC)
  - 22 communes
  - 84.000 habitants
  - 30.000 actifs, 40.000 emplois, 8.800 entreprises
- Un rôle d'aménageur joué historiquement par l'intercommunalité depuis les années 70.
- 20 parcs d'activités regroupant 19.000 emplois sur les 40.000 emplois de l'ARC



# Missions de la direction « éco »

- **Détection de projets**

- Mise en place d'un réseau de prescripteurs, constructeurs, cabinets d'ingénierie et promoteurs immobiliers
- Participation à des salons, à des rendez-vous d'affaires (exemples de participation : salon de la franchise, salon sur l'immobilier d'entreprises...)

- **Gestion de projets**

- Guichet unique
- Accompagnement des porteurs de projet
- Recherches foncières et immobilières suivant les besoins des entreprises
- Montage des dossiers (présentation des offres foncières et immobilières, des aides économiques...)

- **Mobilisation des acteurs** du développement économique (Région, Département, partenaires de l'emploi, EPARECA, AGROSPHERES...)

→ **Des besoins croissants en données (géographiques)**

# Besoins initiaux

- **Centraliser et consolider** un « pack de données génériques »  
(parcs d'activités et entreprises)
- **Gérer au quotidien le suivi de la commercialisation** des parcs d'activités
- **Gestion de la bourse aux locaux (vacants)**
- **Disposer de fonctions de recherche et d'export de listes**
- **Constituer une banque de données pour les études**  
rétrospective ou prospective des politiques foncières et de développement économique
- **Disposer de données exogènes de cadrage**  
(cadastre, document d'urbanisme, information et documents de la direction du foncier, ...)

# Mise en œuvre : phase 1 (réflexions)

- Des réflexions internes à l'ARC dès 2010
- Choix d'une intégration de l'agglomération à la démarche du partenariat GéoPicardie
  - Disposer d'une base de données homogène (tronc commun minimal) au niveau régional
  - Conserver la capacité à étendre la base de données pour répondre aux besoins locaux  
(ex : contacts, effectif réel, établissement actif ou en sommeil, prix de vente lot, locaux vacants ...)
- Une démarche interne menée de façon «agile» et itérative
  - Pas de budget dédié
  - Du temps alloué respectivement entre les services ECO et SIG

# Mise en œuvre : phase 2 (état initial)

- **Constitution de l'état initial de la base de données**
  - Coproduction des données site et pôle
  - Acquisition d'une licence SIRENE (depuis en Opendata) pour les établissements
- **Acquisition d'une solution logicielle de traitement des données (ETL FME)**
  - Consolidation de l'état initial (appariement des données internes), géocodage des établissements ...
- **Développement d'une maquette applicative SIG ECO avec les objectifs initiaux suivants :**
  - Mise à jour de la base en continu par la direction économie
  - Diffuser de manière transverse une information économique synthétique
  - Observer l'activité économique (état et évolution des effectifs, des types d'activités etc ...)

# Mise en œuvre : phase 3 (développement)

Stade de maturation de la démarche depuis 2015

- **Compléments sur de nouvelles données**
  - Lots commercialisés dans le ZAE, locaux vacants
  - « Dessin » des espaces publics pour les parcs en cours de commercialisation (communication)
- **« Urbanisation » de la base de données SIG (lot)**
  - Pour lier les informations métiers des directions de l'aménagement, du foncier et du développement économique
- **Redéveloppement en interne de l'application et développement de process de gestion des données**
  - Nouveau framework SIG permettant un fonctionnel applicatif plus riche et une ergonomie plus intuitive
  - Mise en place de workflows pour la gestion des données (intégration SIRENE, export GéoPicardie)



# Illustrations de l'application

GéoCompiégnois

Présentation GéoServices ▾ Actualités Espace documentaire

Identifiant Mot de passe Connexion

Recherche...

## Navigateur cartographique



## Catalogue des ressources



## Applications



## Actualités

- Du nouveau sur les données des voies et adresses mardi 17 octobre 2017
- Présentation du portail GéoCompiégnois vendredi 22 avril 2016
- Bienvenue sur GéoCompiégnois ! vendredi 26 février 2016

## Ressources

- Cahier des charges mercredi 4 mai 2016
- Aide lundi 11 avril 2016
- FAQ vendredi 8 avril 2016



# Illustrations (site)

Site d'activités - Consulter le site d'activités

## Photographies



PARC D'ACTIVITE DU BOIS DE PLAISANCE



## Caractéristiques du site

Accès aux sites

Statistiques foncières sur le site

Environnement économique

Etablissements actifs sur le site

Etablissements (tous) sur le site

Historique

Procédure existante

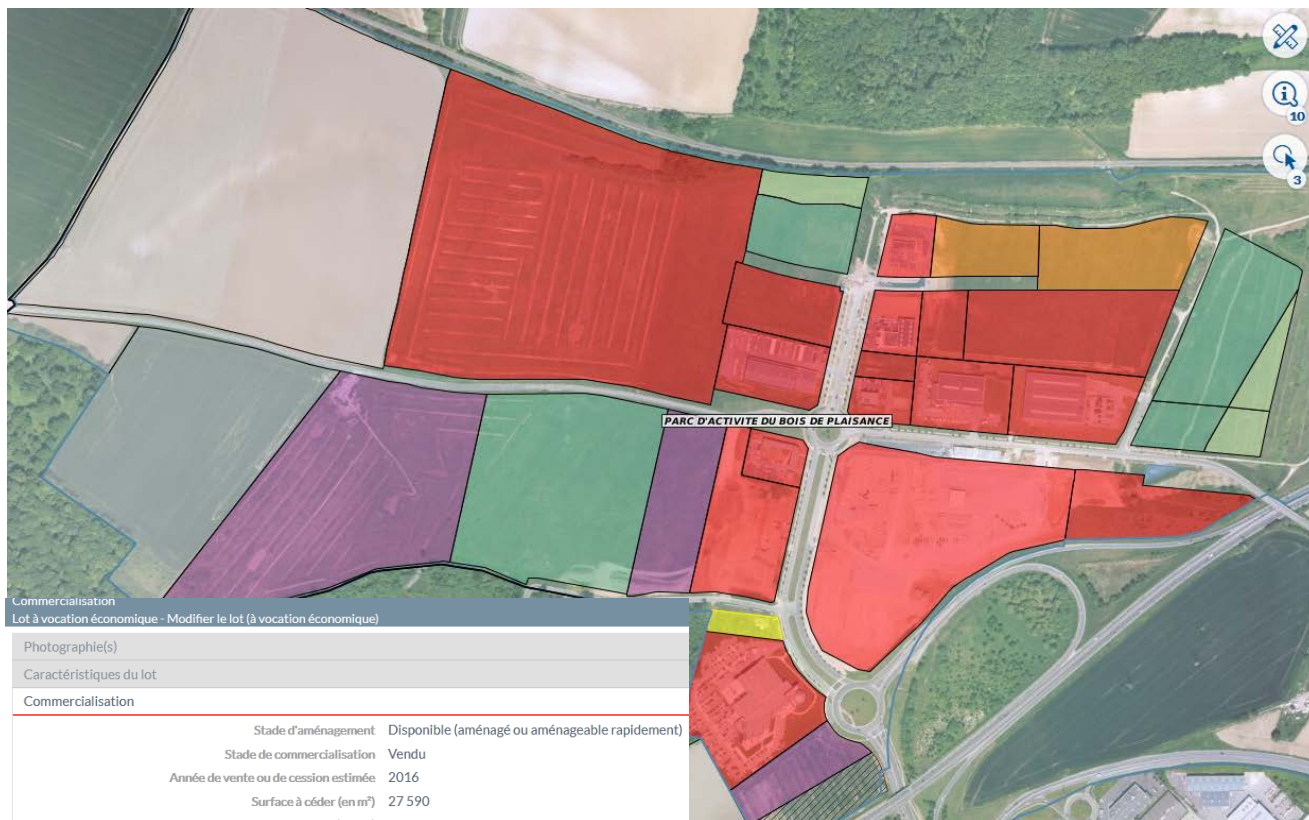
## Statistiques foncières sur le site

|  |                         |
|--|-------------------------|
| Surface totale                             | 1 264 883m <sup>2</sup> |
| Surface disponible à la vente              | 116 303 m <sup>2</sup>  |
| Surface dédiée à l'activité                | 905 799 m <sup>2</sup>  |
| Surface réservée pour des projets en cours | 134 406 m <sup>2</sup>  |
| Date d'extraction des données              | 19/01/18 19:30          |

## Historique

| Année (1er janvier de) | Nombre d'entreprises | Nombre d'emplois |
|------------------------|----------------------|------------------|
| 2007                   | 2                    | 40               |
| 2008                   | 2                    | 40               |
| 2009                   | -                    | -                |
| 2010                   | 3                    | 181              |
| 2011                   | 3                    | 180              |
| 2012                   | 4                    | 211              |
| 2013                   | 7                    | 355              |
| 2014                   | 7                    | 371              |
| 2015                   | 10                   | 957              |
| 2016                   | 9                    | 828              |
| 2017                   | 8                    | 966              |
| 2018                   | 9                    | 1056             |

# Illustrations (lot)



- Lots
  - Lot activité (étiquette)
  - Lot activité : étape de commercial...
    - En vente
    - En vente (avec contrainte)
    - Vendu
    - Réservé (par une délibération du ...)
    - Réservé (option)
    - Non commercialisé par un acteur...
    - Non renseigné
  - Lot mixte(étiquette)
  - Lot mixte : étape de commercialis...
    - Lot habitat
    - Lot équipement
    - Lot divers

Commercialisation  
Lot à vocation économique - Modifier le lot (à vocation économique)

Photographie(s)

Caractéristiques du lot

Commercialisation

|  |  |
|--|--|
| Stade d'aménagement                                | Disponible (aménagé ou aménageable rapidement) |
| Stade de commercialisation                         | Vendu  |
| Année de vente ou de cession estimée               | 2016   |
| Surface à céder (en m <sup>2</sup> )               | 27 590   |
| Nom de code de l'acquéreur (initial)               | -  |
| Nom de l'acquéreur (initial)                       | NUTRITION ET NATURE                            |
| Occupant   | -  |
| Type d'activité                                    | Industrie                                      |
| Prix de cession envisagé €/m <sup>2</sup> HT (éco) | -  |
| Origine du projet                                  | ENDOGENE                                       |

Suivi des DIA

Aucune donnée

Suivi des mises à jour

Emplois prévus

Suivi des travaux

Information de cession

Gestion des documents

# Illustrations (établissement)



**Etablissement (SIRENE)**  
Nom usuel : non disponible  
Raison sociale : NUTRITION ET NATURE  
Enseigne :  
Actif : OUI

Recherche d'un site d'activités

Site d'activités  
PARC D'ACTIVITE DU BOIS DE PLAISANCE

Suggestion d'établissement

**Etablissement (SIRENE)**  
Nom usuel : non disponible  
Raison sociale : NUTRITION ET NATURE  
Enseigne :  
Actif : OUI

Parcelle(s) sélectionnée(s)

60665 ZB 95  
CHEMIN D AIGUISY

Identification >

Localisation >

Effectifs ▾

|                             |                 |
|-----------------------------|-----------------|
| Nombre d'emplois            | 80              |
| Nombre d'emplois (détaillé) | 49 en CDI       |
| Source des effectifs        | Info entreprise |
| Année effectif (SIRENE)     | 2017            |
| Date des effectifs (ARC)    | 30-11-2016      |

Suivi des mises à jour >

Contact >

Divers >

Contact ▾

Standard de l'entreprise -

Mail (entreprise) -

Site internet de l'entreprise -

Dirigeant

Nom -

Titre -

Nom (source) -

Nom (date de mise à jour) -

Mail -

Téléphone -

Téléphone portable -

Autre responsable

Nom (autre responsable) -

Titre (autre responsable) -

Autre contact (date de mise à jour) -

Mail (autre responsable) -



# Illustrations (local vacant)



**Locaux**

- Non renseigné
- Disponible de suite
- Disponible à terme
- En négociations avancées
- Négociations abouties (succès B...
- Négociations abouties (non BAL)

Bourse aux locaux  
 Commune : Lacroix-Saint-Ouen  
 Local : BAIL IMMORD  
 Surface : 140m<sup>2</sup> - Modifier une information dans la BAL

|   |                                |
|---|--------------------------------|
| Identifiant unique  | 311579                         |
| Identifiant du site   | 60338aa                        |
| Commune   | Lacroix-Saint-Ouen             |
| Libellé   | BAIL IMMORD                    |
| Adresse   | Parc Tertiaire et Scientifique |
| Surface du local (m <sup>2</sup> )                                    | 140                            |
| Type de local   | Bureau                         |
| Disponible à la location  | Oui                            |
| Disponible à la vente   | Non                            |
| Divisible   | Non                            |
| Surface minimale disponible du local en m <sup>2</sup> (si divisible) | -                              |
| Loyer annuel (ht/m <sup>2</sup> /an)                                  | -                              |
| Loyer mensuel (ht/m <sup>2</sup> /mois)                               | -                              |
| Montant du bail commercial  | -                              |
| Prix de vente (ht/m <sup>2</sup> )                                    | -                              |
| Prix de vente (ht)  | -                              |
| Description   | -                              |
| Lien (1)  | -                              |



# Illustrations (fonctions recherches, exports, modifications)

nutri

## Suggestion d'établissement

NUTRI SENS PICARDIE  
NUTRITION ET NATURE  
BIO FOOD NUTRITION MADAME HESNA

Recherche d'un local

Local par type

Type de local :

- Sélectionnez une valeur
- Non renseigné
- Industrie/Petite industrie
- Atelier uniquement
- Bureau
- Commerce
- Commerce de périphérie
- Commerce de centre-ville
- Atelier avec bureaux
- Bureau de RDC/Commerce
- Logistique entrepôt
- Terrain nu

ARC AGGLOMÉRATION DE LA RÉGION DE COMPIÈGNE

## Activité économique

Gregory SAUVAGE

### Export de données

Élément à exporter: Liste d'établissements par territoire

Format d'export: XLSX

Limiter à l'emprise actuelle:

Formater les données:

ANNULER VALIDER

Exporteur de données (listes)

- Liste d'établissements par territoire
- Liste d'établissements par site
- Bilan des sites d'activités
- Bilan des sites mixtes

Définissez votre territoire

Une commune: Sélectionnez une valeur

Une EPCI: CA de la Région de Compiègne et de la

Affinez votre sélection (ou)

Effectifs à partir de: x emplois

Activité principale: Saisissez une activité

Appliquer

Résultats

Liste d'établissements par terri...

- COPROP DE LA FREGATE  
1  
RUE ANDRE MALRAUX  
60200 COMPIEGNE  
Compiègne
- LARIVIERE  
390  
RUE DES LONGUES RAYES  
ZAC DES LONGUES RAIES  
ZAC DES LONGUES RAYES  
60610 LACROIX SAINT OUEN  
Lacroix-Saint-Ouen
- JF CESBRON  
745

page 1  
50 / 8374 résultats(s)

- Etablissements (SIRENE)
- Lot (vocation économique)
- Etablissement (hors Sirene)

PARC D'ACTIVITE DU BOIS DE PLAISANCE

# Apports

- **Facilité d'accès, de mise à jours et d'export des données** entreprises et des parcs d'activités (champs « à la demande »)
- **Facilité d'accès aux données exogènes** qui favorise un recentrage de l'activité sur le développement économique (documents d'urbanisme (à jour) et de cadastre)
- **Réalisation et mise à jour des plans de commercialisation sans intermédiaires**, qualification des données de commercialisation et jointure avec les données du service foncier
- **La démarche régionale et les compléments locaux répondent aux besoins premiers et quotidiens de la direction du développement économique**

# Limites

- **Inhérentes à la source de données SIRENE**
  - Intégration des données SIRENE sujet à vérification (établissements non actifs, succursales...)
  - Multiplicité des objets établissements sur une même zone géographique
  - Nouveaux établissements avant intégration dans SIRENE
- **Etudes statistiques limitées**
  - Par l'absence d'historique des cessions (informations non qualifiées)
- **Question des fonciers « privés » en vente**
  - Comment les qualifier (Bourse Aux Locaux – Lots de cession ?)
- **Frontière entre outils**
  - Application géographique ou outil de gestion intégrant un composant cartographique ?

# Perspectives internes

- **Communication**
    - Fiches « de commercialisation » types à élaborer sur les parcs d'activités
  - **Observatoire**
    - Bilan des parcs d'activités avec historique de commercialisation
    - Continuer la qualification des « emprises publiques » afin d'élaborer un % des différentes emprises sur les parcs
  - **Fonctionnel SIG**
    - Intégration de documents (fonctionnalité récente), type DIA, photos,...
  - **Données externes**
    - Intégration de données exogènes issues de progiciels métiers tiers (permis de construire, fiscalité)
- **Rester dans les limites d'un cadre pragmatique et efficace**



# Echanges





Service Information  
Géographique (SIG)



03.44.40.76.18



<http://geo.compiegnois.fr>



[sig@agglo-compiegne.fr](mailto:sig@agglo-compiegne.fr)