



# Etat des lieux des travaux du groupe de travail foncier à vocation économique



- 2009 : acquisition de COMMEDI®
- 2010 : création du groupe de travail ZAE
- Complétude des millésimes 2011 et 2012 avec des données partenaires
- 2013 : réflexion sur le renouvellement de COMMEDI®
- 2014 : évolution du groupe de travail ZAE
- 2014 – 2015 : étude d'opportunité pour la co-production d'une base de données régionale du foncier à vocation économique



# Objectif de l'étude

- Faire un état des lieux des données existantes et des besoins
- Réaliser et définir un modèle de données commun
- Proposer une méthode complète de co-production et de mise à jour d'une BD régionale du foncier à vocation économique
- Proposer un modèle de gouvernance du dispositif



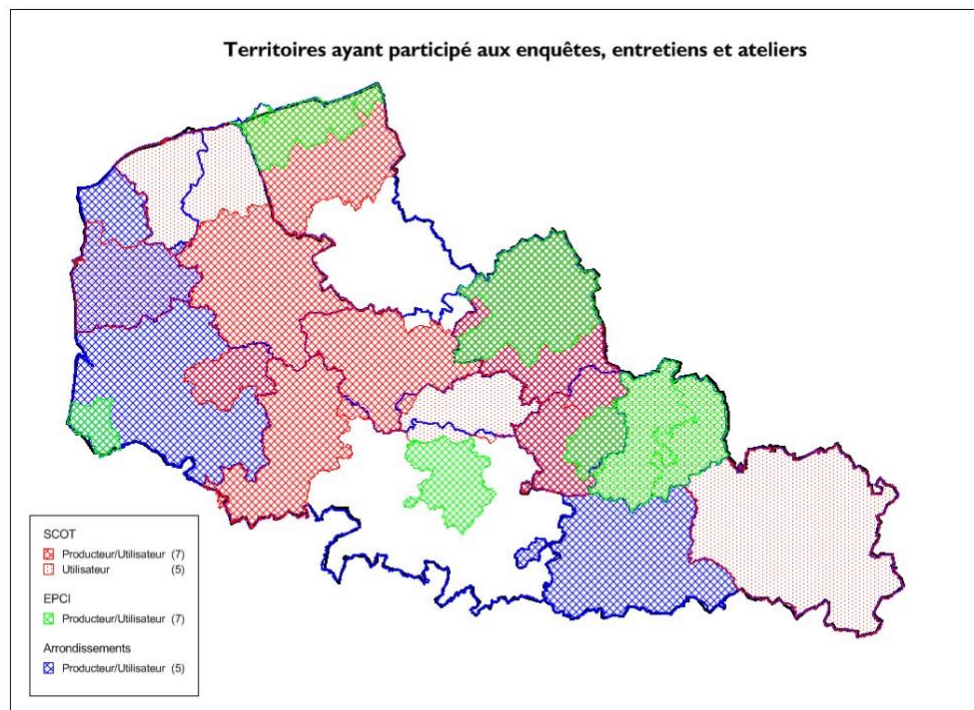
# Etat des lieux

- Quelles informations sont prêts à partager les gestionnaires des données économiques dans les territoires (Villes, EPCI, agences d'urbanisme, Syndicats mixtes en charge des SCOT etc) ?
- À quelle information souhaitent accéder les partenaires, et en particulier, les organismes en charge d'une coordination régionale (CCIR, CR, EPF, DREAL...) ?
- Quelles sont les convergences et divergences entre les réponses à ces deux questions et peut-on identifier un projet viable basé sur cette confrontation de l'offre et de la demande ?

# Participation aux enquêtes, entretiens et réunions



Type	Nombre	%	Dont Producteurs	%
Collectivités (yc Conseil Régional)	8	25%	7	41%
Agences d'urbanisme	7	22%	4	23%
Services de l'Etat	5	16%	1	6%
Syndicats en charge des SCOT	5	16%	2	12%
CCI	3	9%	2	12%
Autre	4	13%	1	6%
<b>TOTAL</b>	<b>32</b>	<b>100%</b>	<b>17</b>	<b>100%</b>





# Diversité du positionnement des acteurs

- Deux familles d'acteurs
  - Gestionnaires de territoires et de zones d'activités économiques : EPCI, CCI, délégataires, agences de développement économique
  - Organismes en charge d'études ou responsables de la planification territoriale au niveau régional (CEREMA, Région, DREAL) ou infra-régional (DDT, SCOT, agences d'urbanisme)
- Des situations de concurrence ou de confrontation
  - Entre les territoires
  - Entre territoires et DREAL
- Positionnement des acteurs différents suivant le profil du représentant :
  - géomaticien
  - agent en charge du développement économique



# Les données utilisées

## Bases de données économiques utilisées par les organismes

Base	utilisent	%
OCCSOL	24	86%
POS_PLU	24	86%
Autres données	17	61%
COMMEDI	16	57%
SIRENE	12	43%
Gérer données	17	61%

- Autres :
  - fichiers fonciers,
  - BD sites d'implantation économiques ou zone d'activité
  - autres sources statistiques (INSEE, ACOSS, Pôle Emploi, DIRRECTE, URSSAF, etc)
  - Géolocalisation d'entreprises (Altares, autres)



# Les données gérées

Votre organisme gère-t-il d'autres données ?

Thèmes	Nombre
Contours Zones	10
Parcelles	10
Entreprises	10
Bâtiments	10
VRD	10
Equipements	10
<b>Total Bases</b>	<b>17</b>

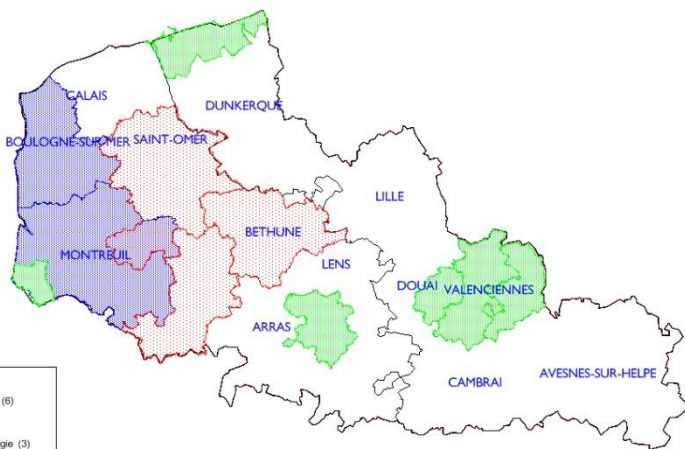
- 14 organismes (sur 17) accepteraient de mettre tout ou partie de ces données à disposition



# Les données produites

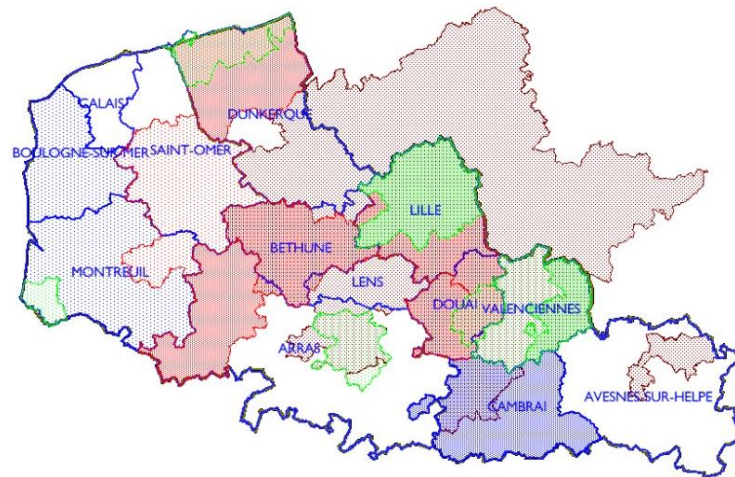
## Disponibilité des données

Disponibilité de lots fonciers dans les territoires



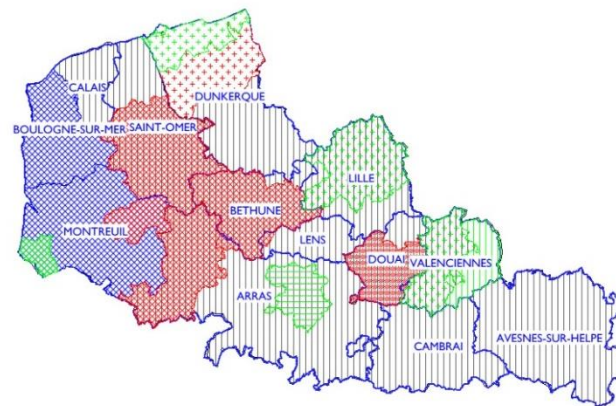
- EPCI
  - LOTS (6)
- SCOT
  - Typologie (3)
- Arrondissements
  - LOTS (2)

DISPONIBILITE DES CONTOURS DE ZONES DANS LES TERRITOIRES



- EPCI
  - Toutes (2)
  - ZA (5)
- SCOT
  - Toutes (5)
  - ZA (1)
- Arrondissement
  - Toutes (3)
  - ZA (2)
- Territoire\_AML
  - Toutes (2)

DISPONIBILITE DES ENTREPRISES LOCALISEES DANS LES TERRITOIRES



- EPCI
  - Altarea (1)
  - CCI (1)
  - Enquête (1)
  - SIREN (3)
- SCOT
  - CCI (0)
  - Commerces (1)
  - Enquête (0)
  - SIREN (1)
- Arrondissement
  - Enquête (2)
- Base Régionale
  - CCI (1)



# Les besoins en données

Données	Intérêt	%
Contour zones	26	93%
Entreprises	26	93%
Parcelles	25	89%
BATI	24	86%
Equipements	23	82%
VRD	21	75%
POI	10	36%
Autres	7	25%



- Suivre l'utilisation des zones d'activité
- Améliorer la qualité et la mise à jour des bases de données
- Réaliser des tableaux de bord et statistiques
- Planifier et réaliser des études sur le territoire
- Présenter l'offre en zones d'activité (portails)
- Connaître l'offre sur les autres territoires



# Implication des futurs participants dans le dispositif

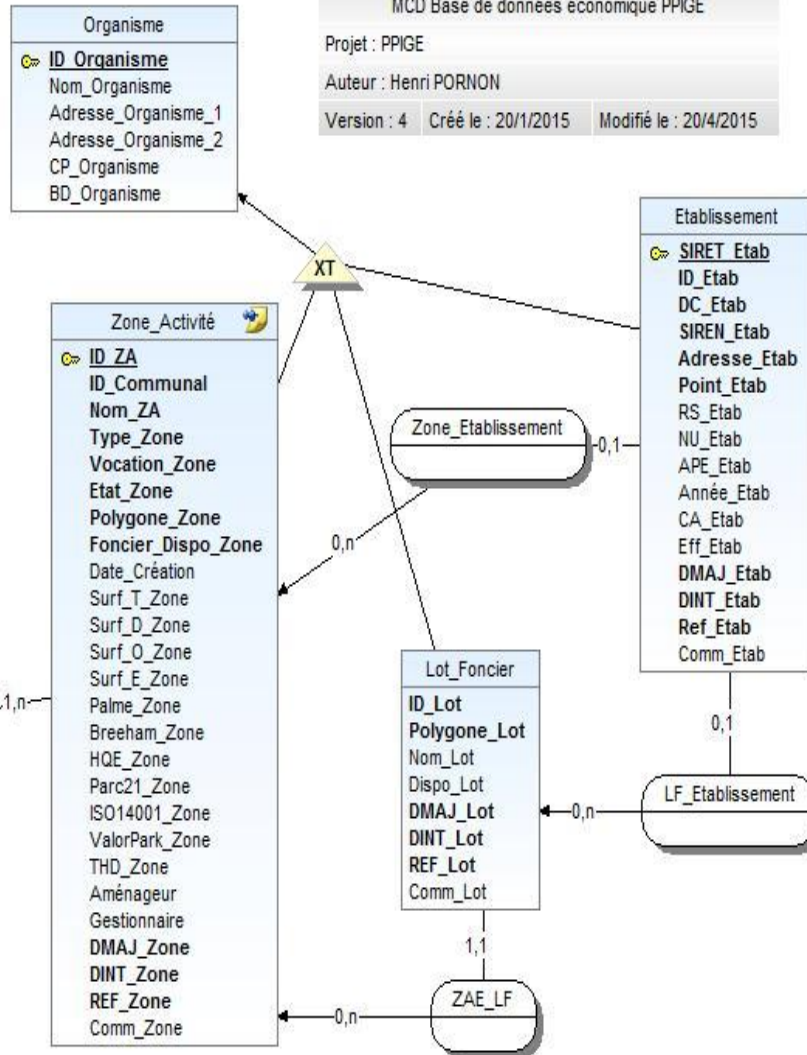
- 23 organismes sur 28 prêts à jouer un rôle
  - Validation et vérification des données
  - Contribution technique d'un agent, ingénierie
  - Apport de données
  - Participation à la mise à jour des données
- 7 envisagent d'apporter une contribution matérielle
  - DREAL : financement FNADT
  - CCI : mise à disposition d'un outil, d'une solution d'hébergement et d'un agent pour l'animation
  - CR : financement dans le cadre de PPIGE



# Modèle de données



MCD PPIGE		
MCD Base de données économique PPIGE		
Projet : PPIGE		
Auteur : Henri PORNON		
Version : 4	Créé le : 20/1/2015	Modifié le : 20/4/2015





# Méthodologie de collecte

- **Zones d'activités**

Géométrie constituée par numérisation sur le fond de plan cadastral (PCI Vecteur ou BD Parcellaire), par création de contours sur l'orthophotoplan régional ou sur un autre orthophotoplan, par récupération de polygones dans les zonages des POS/PLU, par récupération de polygones dans une carte d'occupation du sol ou par récupération d'un plan de masse de géomètre en format DAO

- **Lots fonciers**

Géométrie constituée par numérisation sur le fonds cadastral (PCI vecteur ou BD Parcellaire) ou par récupération d'un plan de lot ou de masse

- **Etablissements**

Un fichier régional d'établissements géolocalisé de façon automatique mis à disposition et enrichi petit à petit

- **Attributs**

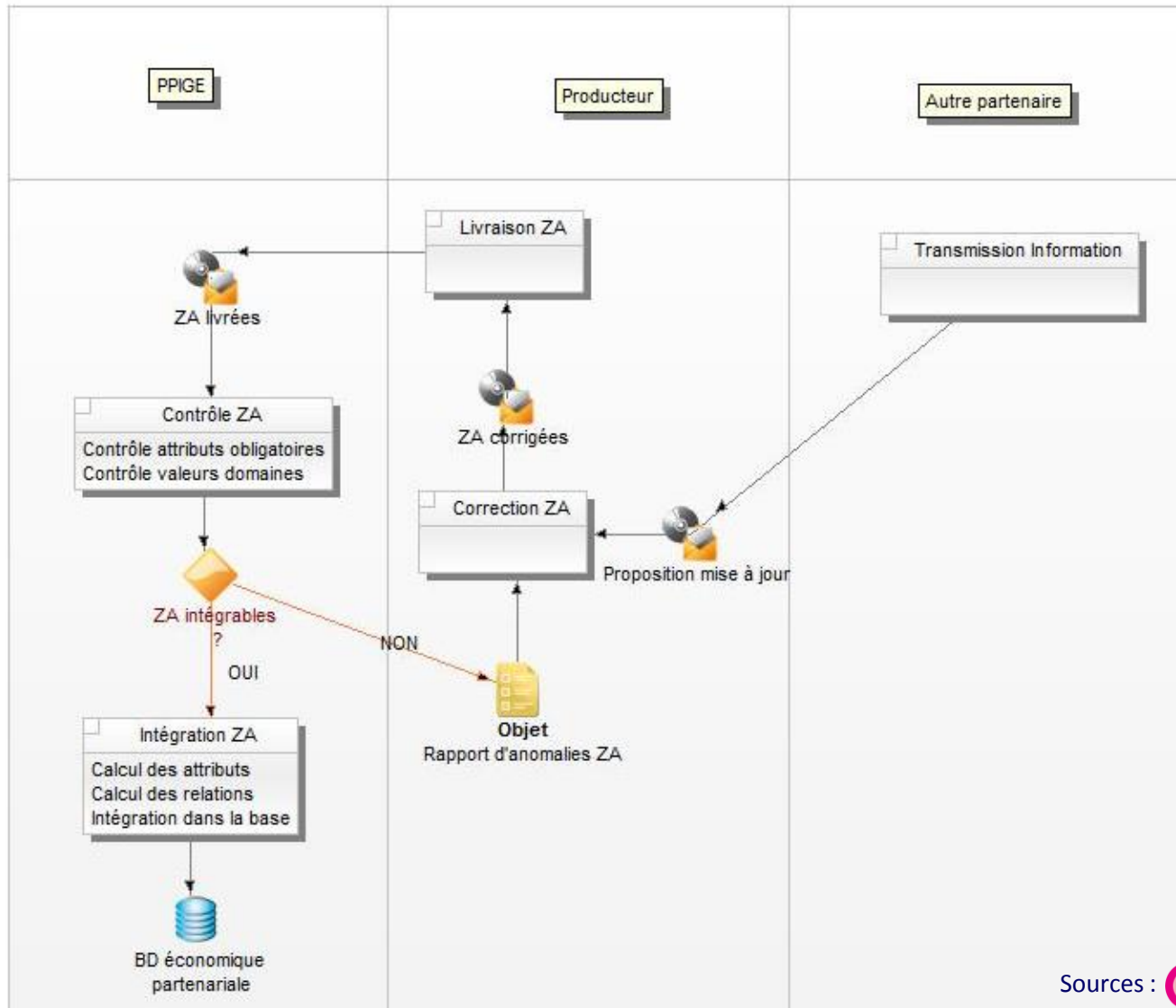
Obligatoires et non obligatoires

Renseignés pour partie par les producteurs et calculés pour partie par PPIGE

# Agrégation et consolidation des données au niveau régional

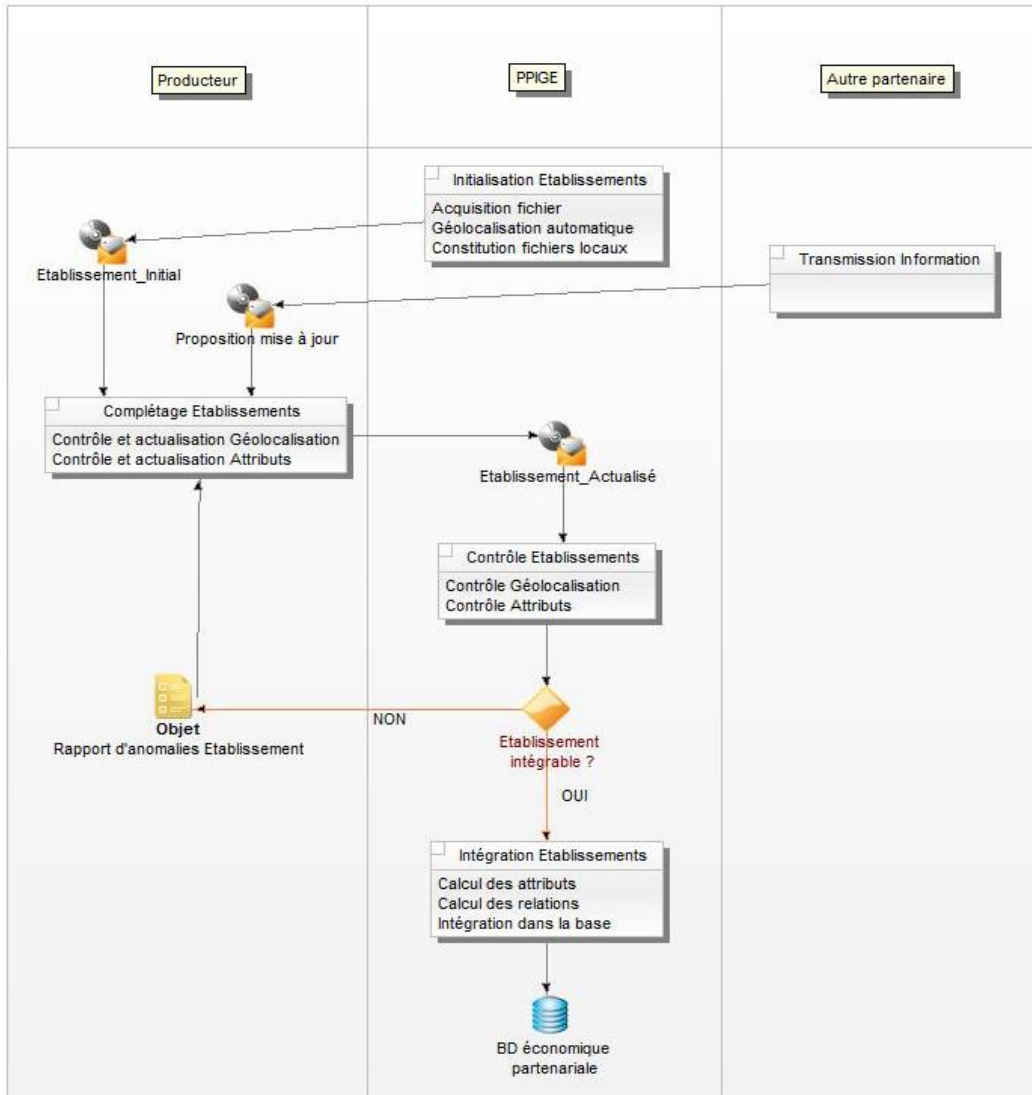
- Si un autre acteur que le producteur veut proposer un enrichissement ou une modification, il contacte le producteur qui la répercute dans sa base avant de la transférer vers PPIGE
- Risques de redondance dans les territoires
  - Une coordination mise en place au niveau de chaque territoire pour définir qui est responsable de quelles zones (EPCI, SCOT, Agence d'urbanisme...)
- Modalités de mise à jour
  - Les partenaires transfèrent la totalité de leurs bases de données à leur convenance, de préférence à date fixe
  - PPIGE intègre les données à date fixe et produit une nouvelle version de la base mutualisée

# Contrôle et intégration des ZA

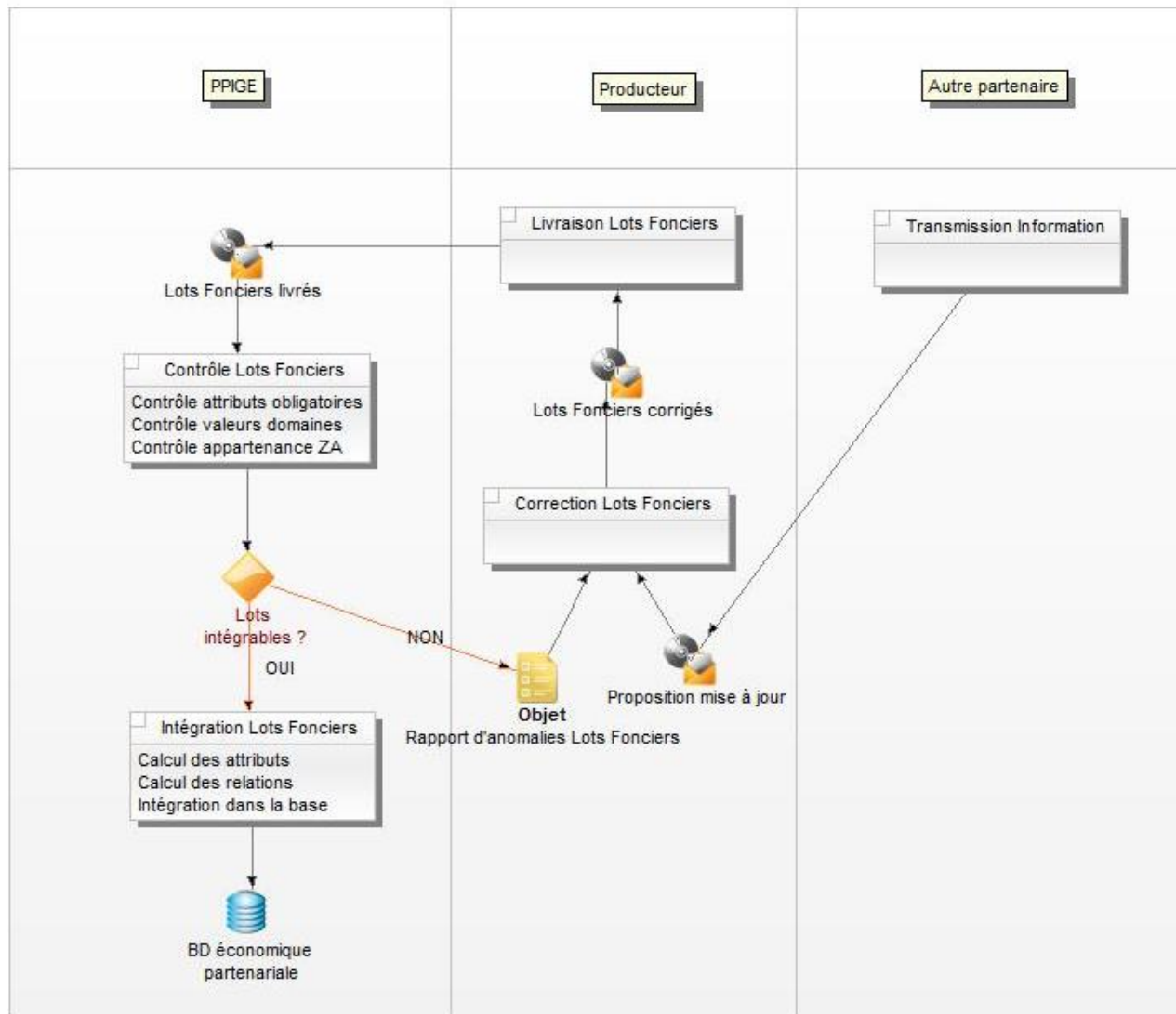




# Contrôle et intégration des établissements



# Contrôle et intégration des lots fonciers





# Initialisation de la base de données

## Scénario de base

- Intégration des données des producteurs et mise à disposition du fichier d'établissements
- Avantage : si un producteur ne contribue pas, ses données ne seront pas visibles, il a donc intérêt à contribuer
- Inconvénient : la base n'est pas complète
- Estimation : 5 jours

## Scénario optionnel : pour constituer une première version plus complète

- Récupération des polygones correspondant à une activité économique, soit dans la base PLU régionale, soit dans l'occupation du sol régionale
- Renseignement des attributs et métadonnées obligatoires pour ces polygones
- Estimation : 25 à 40 jours



# Outils informatiques

- Consolidation et partage des données :
  - Configuration d'une base de données existante à PPIGE
  - Développement informatique permettant de contrôler la cohérence des fichiers fournis par les producteurs, puis d'intégrer les données dans la base en complétant certains champs et en renormalisant le modèle (FME ou Talend)
  - Diffusion aux partenaires par la plate-forme PPIGE
- Portail
  - Application métier Web SIG
  - Saisie directe, consultation, exploitation, export de données et diffusion au public d'une partie des données
  - Outil mis à disposition des EPCI qui ne disposent pas de SIG



- L'étude a réuni des acteurs motivés par la démarche
- Procédure « clé en main » pour la mise en œuvre de co-production de données
- La question du besoin en données régionales sur le foncier à vocation économique reste posée, mais :
  - 2017 : 11 extractions de COMMEDI® 2012 (hors téléchargement en WFS)
  - 2014 - 2016 : 55 extractions de COMMEDI® (hors téléchargement en WFS)
  - 2013 : 68 extractions de COMMEDI®