

Présentation de la démarche de mutualisation des données

GT Activité économique, Arras le 23 janvier 2018



GéoPicardie,

- **une infrastructure de données géographiques**
 - ✓ Des acquisitions mutualisées de référentiels : ortho HR, cadastre PCI, OCS, APL de l'IGN,...
 - ✓ Un catalogue des données
 - ✓ Un portail régional interopérable avec les outils des partenaires
- **un réseau d'acteurs,**
 - ✓ développe la connaissance des territoires, l'accès et le partage de données
 - ✓ des échanges et apports méthodologiques via les **groupes thématiques**

Le groupe thématique « activités économiques ».

6 réunions entre avril 2011 et décembre 2013

Composition :

- ✓ **Région,**
- ✓ **DREAL,**
- ✓ **DDT de l'Oise et de la Somme,**
- ✓ **Départements de l'Aisne, de l'Oise, de la Somme,**
- ✓ **Agences d'Urbanisme : Grand Amiénois, Oise la Vallée,**
- ✓ **Communautés d'agglomération du Beauvaisis, de Compiègne, de Creil, d'Amiens Métropole et de Saint Quentin**
- ✓ **CCI de l'Oise, CCI du littoral Normand Picard, CCI Amiens Picardie**
- ✓ **Parc Naturel Régional Oise Pays de France**

2011-2012 Objectif : Harmoniser les pratiques

Un **modèle de données partagé et standardisé** qui satisfasse au double besoin :

✓ **Observation et connaissance**

- Représenter la localisation des activités économiques,
- Identifier les territoires où se concentrent les enjeux économiques (emploi et foncier),

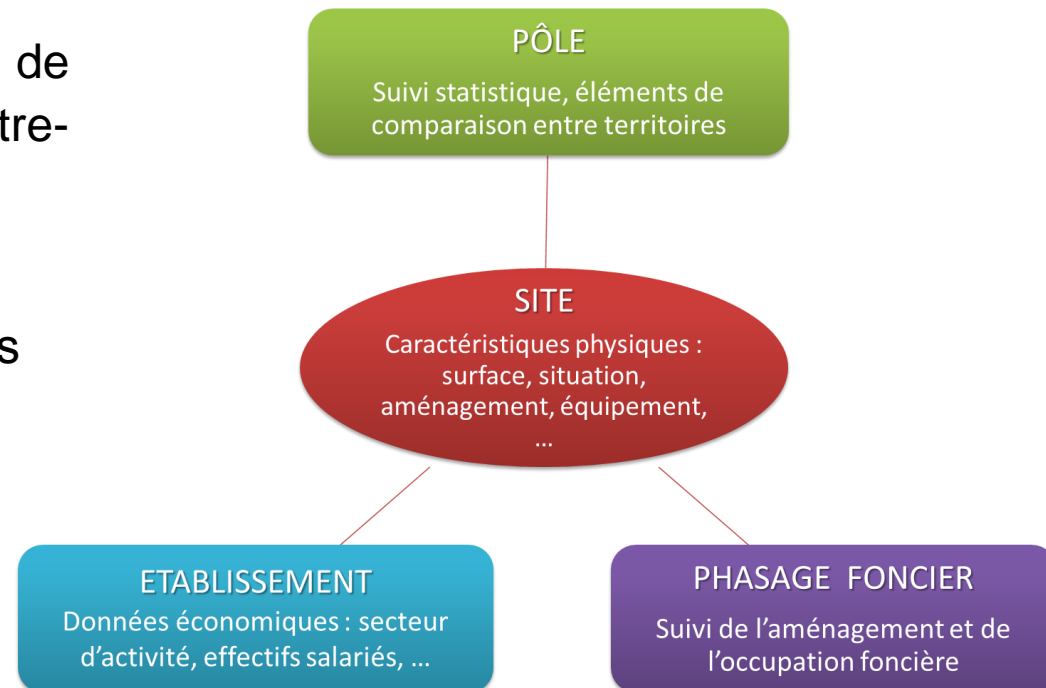
✓ **Gestion et suivi du foncier des zones**

- Permettre une approche des rythmes de consommation foncière et de commercialisation des parcelles.

Le modèle de données

4 niveaux d'informations :

- ✓ **Etablissements:** à l'adresse
- ✓ **Site:** zones d'activités, espaces de concentration des emplois (centre-ville,...)
- ✓ **Foncier** : Suivi des différentes phases d'aménagement, parcelles occupées et disponibles
- ✓ **Pôle** : vision d'ensemble, statistiques



Identifiant des établissements : Code SIRET

Géométrie

Idéalement la géolocalisation est réalisée au bâtiment ou à la parcelle.

Quand un établissement correspond à un bâtiment, celui-ci pourra être localisé au centre du bâtiment. Si plusieurs établissements occupent un même bâtiment, ceux-ci pourront être localisés en façade de l'unité commerciale voire au niveau du local dans le cadre d'une galerie marchande par exemple.

Détail de la codification du géocodage

(le chiffre le plus élevé est le plus précis)

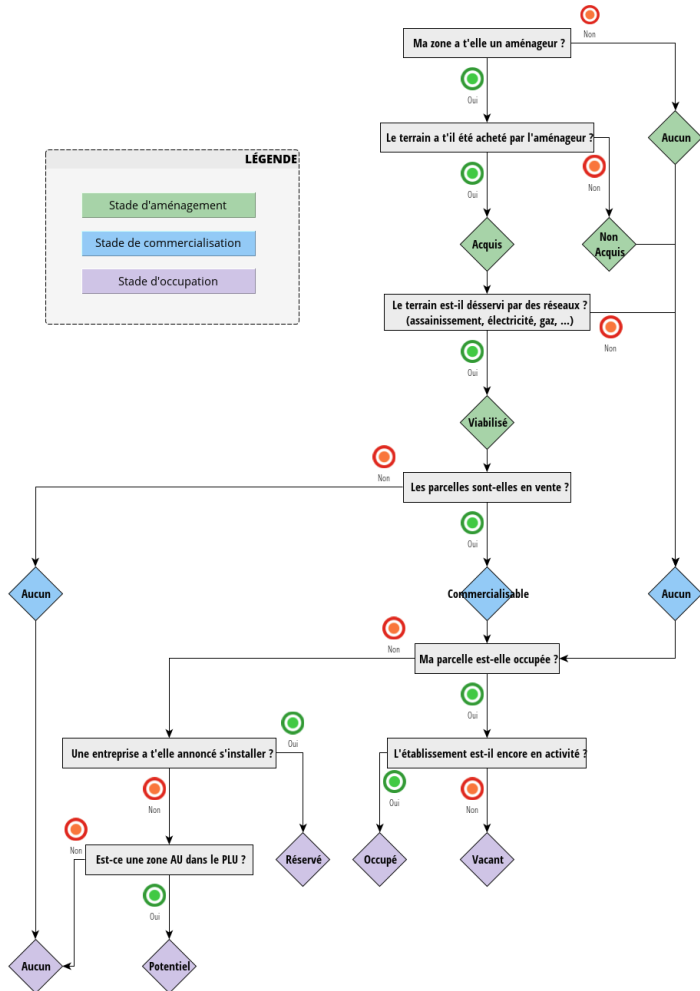
CODE_GEO	DESCRIPTION
0	Localisation impossible
1	Centroïde de la commune
2	Rue (n° de rue non trouvé)
3	Point d'intérêt automatique (POI), lieu-dit
4	Adresse interpolée
5	Entrée du bâtiment ou plaque adresse (débâtre si on séparer ou non ces 2 valeurs ?)
6	Point sur la parcelle
7	Point sur le bâtiment
8	Point sur le local (dans le cadre d'une galerie marchande)

Identifiant des sites d'activité

- Un identifiant unique et partagé entre acteurs est essentiel. Il apparaît nécessaire que cet identifiant soit simple à mettre en œuvre et applicable à tous les niveaux de territoire.
- La solution retenue est basée sur la combinaison du code INSEE de la commune principale (plus grande partie du site) et d'une itération codée sur 2 lettres. Exemple : 60670AA
- permet de gérer toutes les situations et leur évolutions.



Le modèle de données



Suivi du foncier

- Stade d'aménagement
- Stade de commercialisation
- Stade d'occupation

Workflow défini avec les thématiciens

Le modèle de données

Elaboration d'un guide méthodologique pour :

- S'imprégner des concepts des 4 niveaux
- Aider au déploiement technique
 - Structure des couches
 - Définition de chaque type d'information
- Alimenter la base
 - Exemples illustrés
 - Aide à la saisie (statuts du foncier)

Gé+Picardie



Activités économiques
Standardisation de l'information géographique

Standard de données activités économiques version 2.0 juin 2015

Gé+Picardie

ESPACE DOCUMENTAIRE

Recherchez des documents

GROUPE / COMITÉ

Activités économiques

CATÉGORIE

- Tout -

TITRE

DATE DE PUBLICATION

Est

Par ex., 22/01/2018

APPLIQUER

RÉINITIALISER

Nuage de tags

Fonge Flore Formation geOrchestra IDG
Faune environnement DIGITALE
diaporama Données édigeo ENSG IRU
Lettre d'information SGMAR Services

Titre	Description	Catégorie	Tags associés
METHODOLOGIE DE CONSTITUTION D'UNE BASE DE DONNÉES RÉGIONALE DES SITES D'ACTIVITÉS	Le présent document détaille la méthodologie de création d'une base de données économique localisant les zones d'activité sur l'ensemble de la région Picardie.	Document technique	Activités économiques
			► Lire la suite
DESCRIPTION DU MODÈLE DE DONNÉES "ACTIVITÉ ÉCONOMIQUE" V2 JUIN 2015	Description du modèle de données "Activité économique" version 2 juin 2015	Document technique	Activités économiques
			► Lire la suite
DESCRIPTION DU MODÈLE DE DONNÉES "ACTIVITÉ ÉCONOMIQUE" V1.5 AVRIL 2012	Description du modèle de données "Activité économique" version 1.5 d'avril 2012	Document technique	Activités économiques, modélisation
			► Lire la suite

2013 Après l'élaboration du modèle, un constat :

1. Plusieurs acteurs locaux l'ont mis en œuvre (Agences d'urbanisme, agglomérations, CCI).
2. Une volonté commune de réaliser une première consolidation régionale (établissements et sites).
3. Une opportunité : la 3^{ième} mise à jour de l'occupation du sol régionale

Un marché unique avec 2 volets :

- consolidation des données économiques
- la mise à jour de l'occupation du sol,

1.1 Géocodage automatique de SIRENE par la Région

- 175 397 établissements
- 3 passes : BD Adresse de l'IGN, TeleAtlas, Google (et BANO en 2015)

1.2 Consolidation cette base originelle avec les informations « terrain » des partenaires de GéoPicardie (notamment AU, PNR, CCI, Agglomérations)

- ↪ Amélioration essentielle en ZAE (faible qualité des BD adresses sur ces zones)
- ↪ Corrections éventuelles de la base (disparitions, etc..)
- ↪ Amélioration de la qualité de géocodage

2 Constitution de la couche « sites d'activités» :

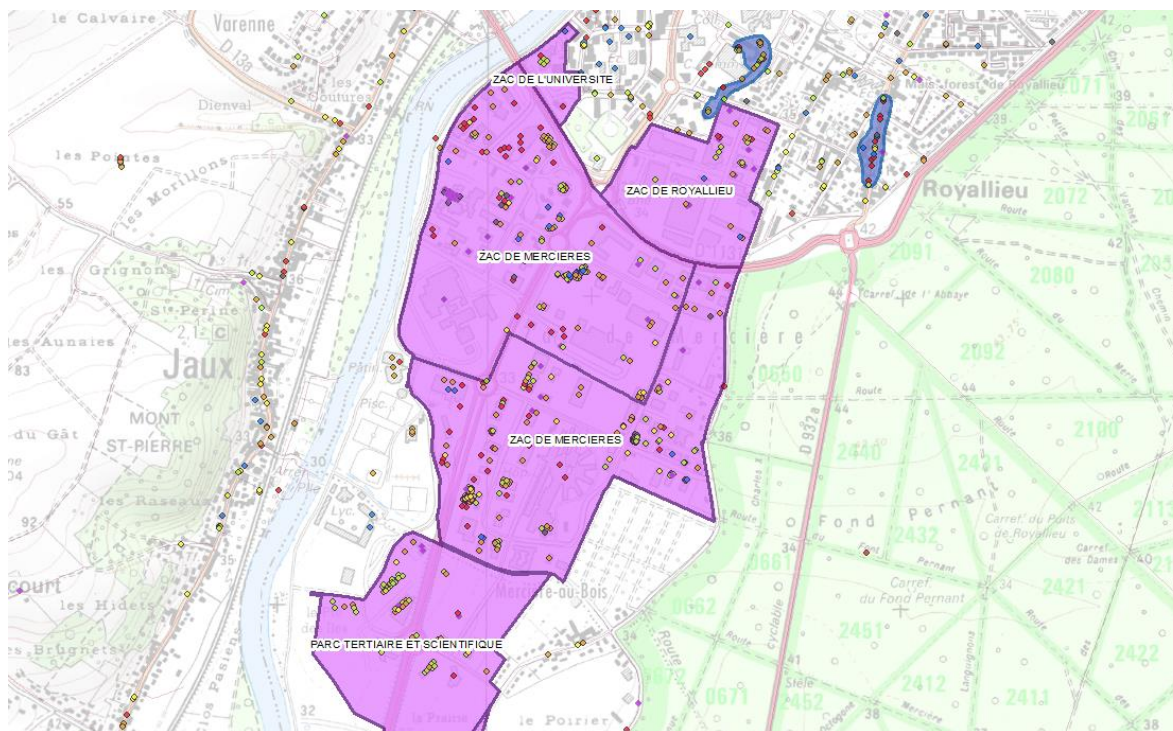
Dans le cadre du groupe, l'approche par site a été étendue à l'activité économique au sens large.

3 types de sites ont été définis :

- **Zones d'activités** sources : acteurs de GéoPicardie
- **Activités historiques** sources: occupation du sol, acteurs GP
- **Zones économiques urbaines** Source: localisation des établissements

2 Constitution de la couche « sites d'activités» :

Zones d'activités sources : tous acteurs de GéoPicardie



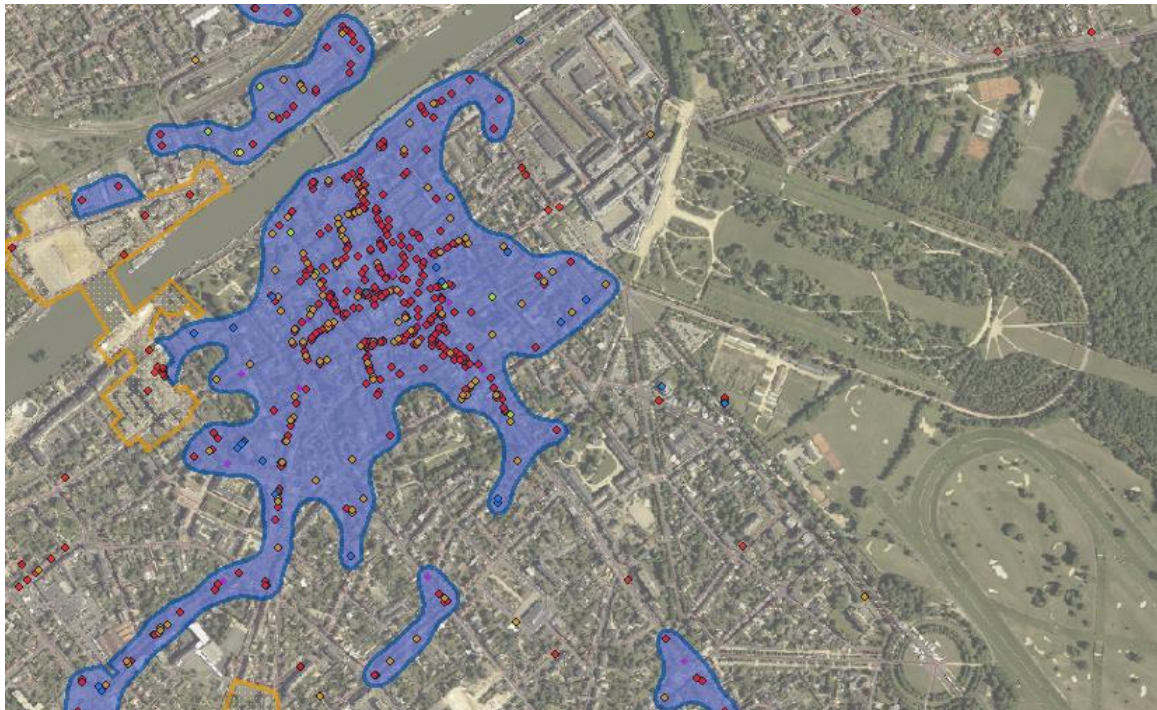
2 Constitution de la couche « sites d'activités» :

Activités historiques sources: occupation du sol, acteurs de GéoPicardie



2 Constitution de la couche « sites d'activités» :

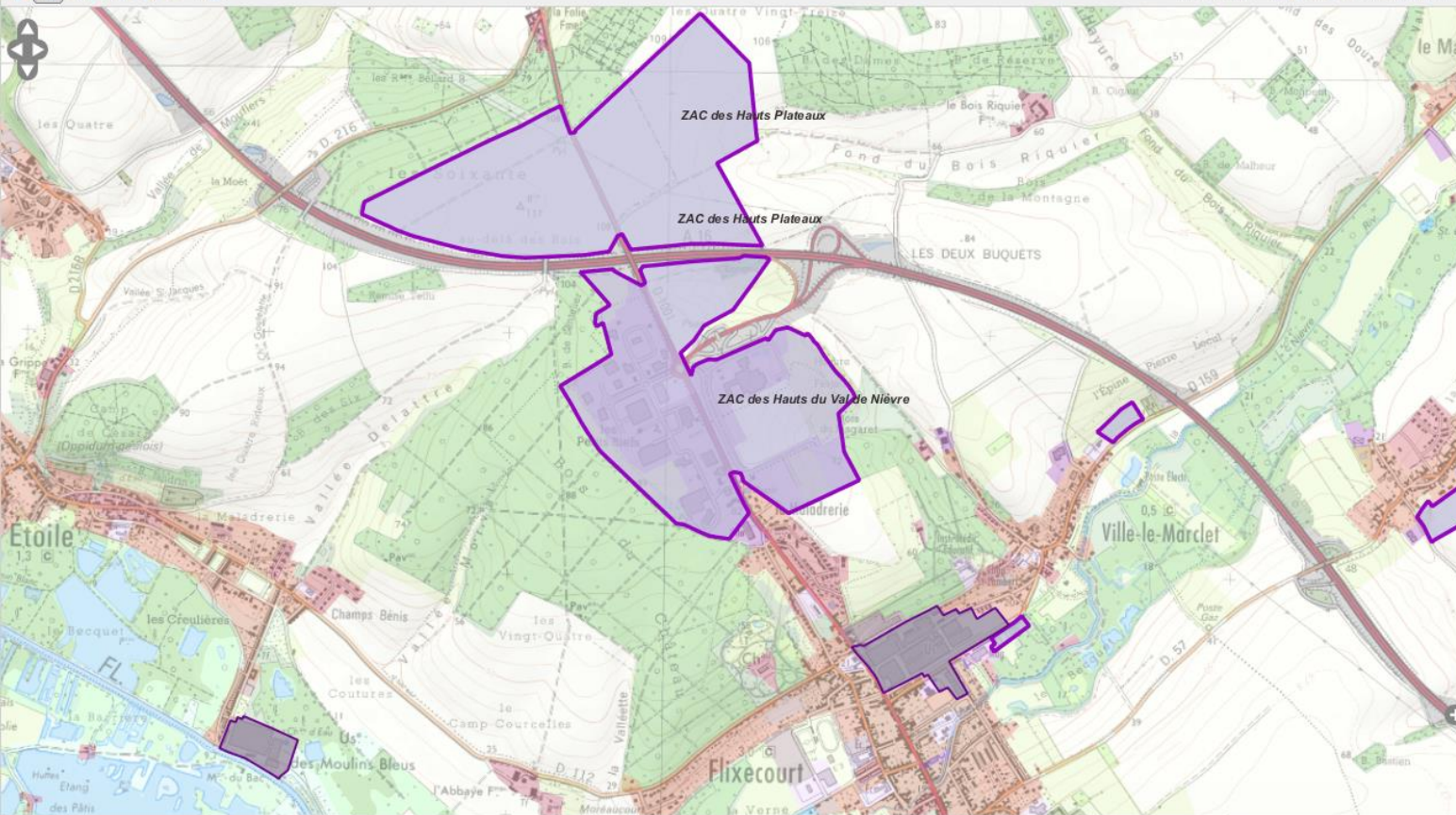
Zones économiques urbaines Source: localisation d'établissements sélectionnés



Au final : 2300 sites répertoriés sur la région

Source des sites	Zones d'activités	Activités historique	Zones économiques urbaines	TOTAL
Occupation du sol	203	973		1 176
Bases vectorielles	66			66
CCI de l'Oise, CCI Littoral Normand Picard	274			274
Agences d'urba, PNR, Agglo	253	39		292
Zones économiques urbaines			492	492
Total général	796	1012	492	2 300

Arbitrage des sites consolidés avec l'ensemble des partenaires (divergences possibles lorsque les territoires de compétence se recouvrent)



Couches disponibles

- Activités économiques - sites**
Actions | 1:267 à 1:8 735 660 | source : www.geopicardie.fr
- Occupation du sol de Picardie**
Actions | 1:267 à 1:8 735 660 | source : www.geopicardie.fr
- Scan25 de l'IGN sur la Picardie**
Actions | 1:267 à 1:8 735 660 | source : www.geopicardie.fr

 Ajouter des couches

Localités | Référentiels

Aller à :

Coordonnées en WGS 84 | Lon = 2.10890, Lat = 50.03002

Exemples d'usages des bases

Exemples d'usages des bases

SIMI : Promotion de l'offre foncière en en Région avec les EPCI

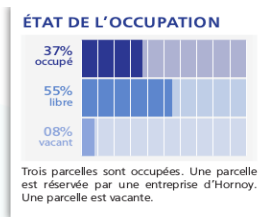
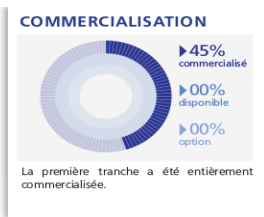
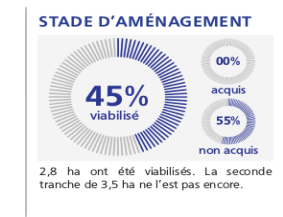
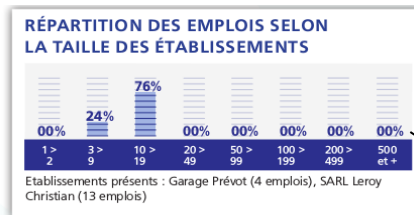
Partenaires depuis 2014:

- CA Compiègne,
- CA Soissons
- CC Valois
- CC Noyonais
- Sud Oise Développement,
- Investir en Picardie Maritime



Exemples d'usages des bases

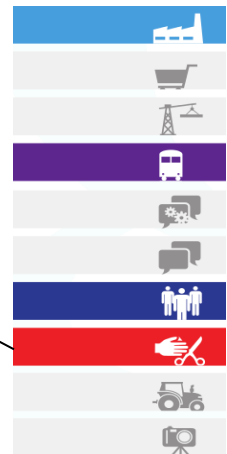
C) ADUGA : Atlas des ZA



INFORMATION CLÉS :
 AU 31/12/2011 :

- 6,3 ha de surface brute
- 6,3 ha commercialisables
- 3,5 ha disponibles à moyen terme
- 2 établissements recensés par l'INSEE (+ coopérative Noriap)
- 17 emplois estimés

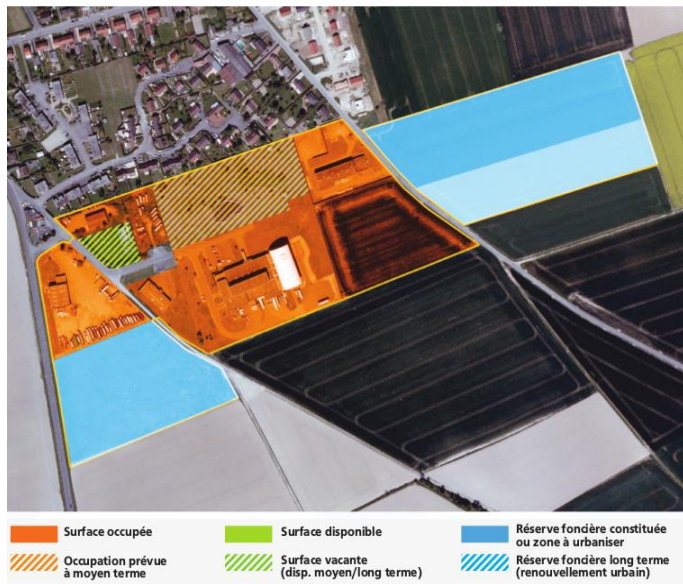
Les données peuvent être retravaillées pour offrir une lecture facilitée à l'utilisateur sous forme de Dataviz.



Exemples d'usages des bases

C) ADUGA : Atlas des ZA

<http://carto.aduga.org>



Légende

- Etablissement
 - Agriculture
 - BTP
 - Commerce de détail et restaurat
 - Culture, loisirs, tourisme
 - Fonctions supports
 - Industrie
 - Services collectifs
 - Services de proximité
 - Tertiaire supérieur
 - Transport, logistique et commerc
- Foncier
 - Site
 - Création
 - Existant
 - Extension

Etablissement

Champ	Valeur
gid	173716
idsiret	55172116000028
idsite	80338AA
date_disp	
enseigne	PLOUVIER
nat_is	4674A
secteur_atlas	Transport, logistique et commerce de gros

Site

Champ	Valeur
Nom	Zone d'activités Le Chant des Oiseaux
Etat	Existant
Surface (ha)	9
Date de saisie	23/05/2011
Dernière mise à jour	
Organisme de saisie	Aduga
Source	IGH Bd Parcellaire
Date de création	

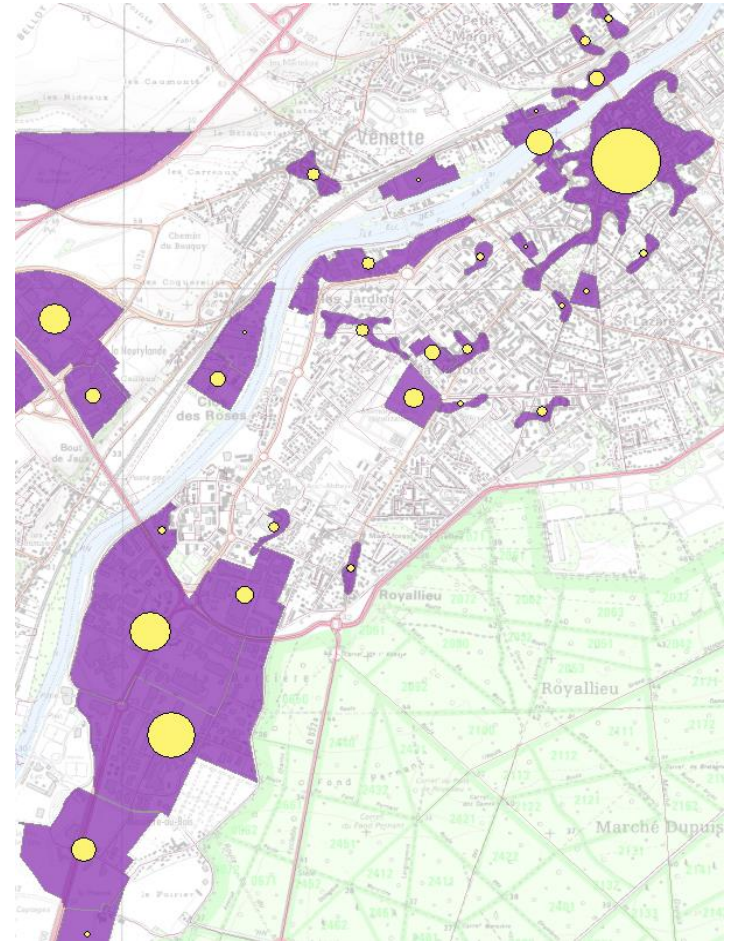
- Les différentes combinaisons du foncier peuvent être synthétisées plus simplement au travers de regroupement (exemple indiqué dans la nouvelle version du document méthodologique)

- Les établissements sont classés pour couleurs selon leur code NAF.
- Possibilité d'avoir du détail sur les éléments de l'atlas interactif grâce à un système d'infobulles en masquant les champs non pertinents.

Retour sur la démarche

Une donnée aux exploitations multiples :

- Suivi du foncier
- Localisation de l'emploi (transports)
- Planification : SCOT / PDU
- Connaissance, Atlas économique.
- Etude écologie industrielle
- etc...



Retour sur la démarche

Les principes fondateurs d'INSPIRE :

- ✓ Données collectées une seule fois,
- ✓ Mises à jour là où c'est le plus efficace,
- ✓ Faciles à combiner entre elles, sans discontinuité aux frontières,
- ✓ Partageables entre niveaux de résolution et d'exploitation différents
- ✓ Facilement accessibles pour permettre une utilisation extensive



**Les objectifs sont les mêmes !
INSPIRE est le socle
d'une démarche de géocolaboration**



Merci de votre attention



Pour le groupe « activité économique » de GéoPicardie
Cédric ANSARD
Responsable du service SIG et Appui à la Connaissance
Région Hauts-de-France