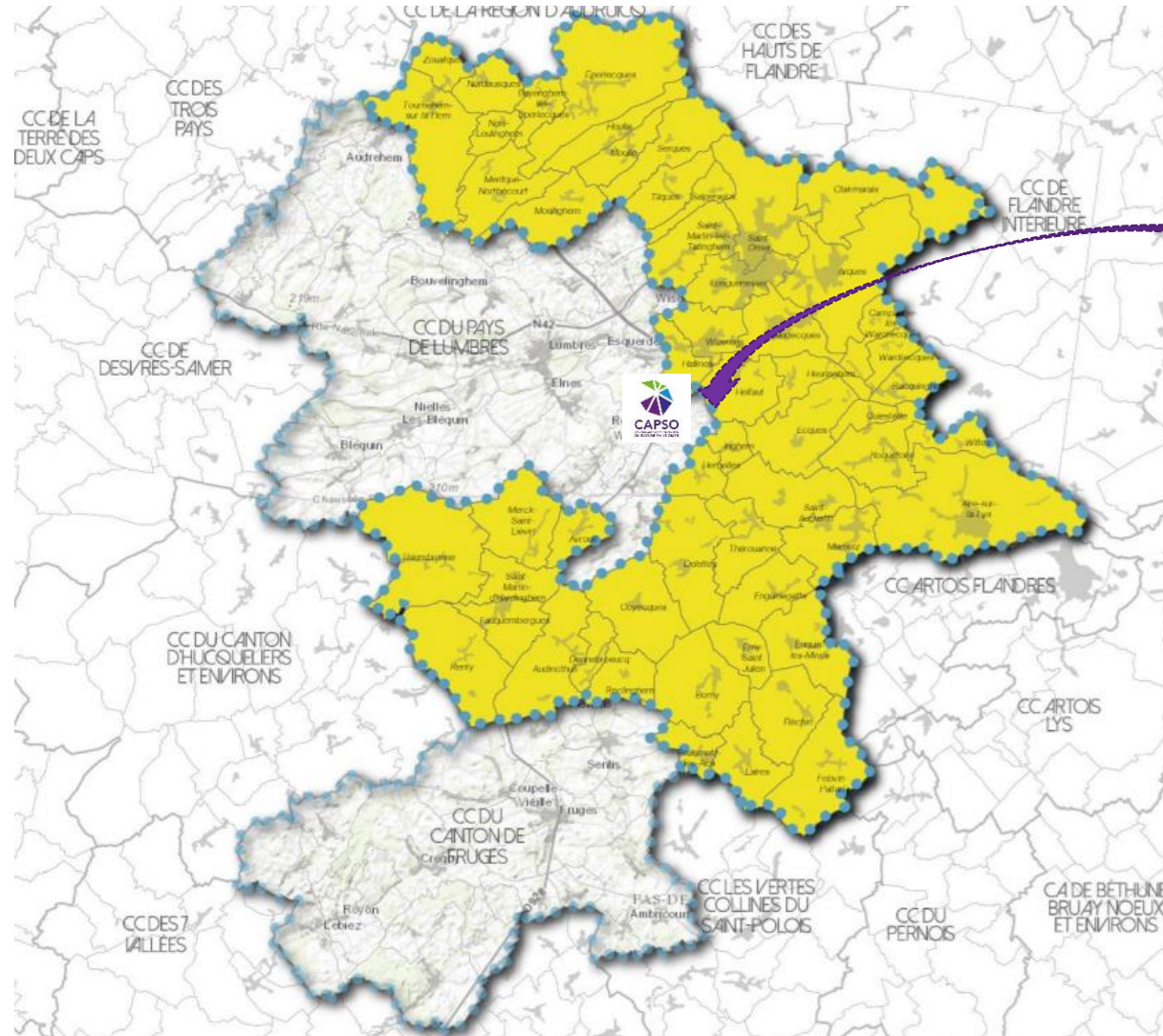


# UN EXEMPLE D'UN PROJET D'ECONOMIE CIRCULAIRE SUR NOTRE TERRITOIRE: LA FILIERE PAPIER CARTON



# PREAMBULE

- La **Communauté d'Agglomération du Pays de Saint-Omer (CAPSO)** est un établissement public de coopération intercommunal
- Composée de 53 communes, elle compte un peu plus de 105 000 habitants.
- Depuis le 1<sup>er</sup> janvier 2017, la CAPSO est née de la fusion de quatre établissements publics de coopération intercommunale (EPCI)



# PREAMBULE

## Schéma actuel de gestion des déchets.



### COMPETENCE DE COLLECTE

- Des Ordures Ménagères
- Des Encombrants
- Des emballages (collecte sélective)
- Du verre

Autres déchets collectés (déchets verts par ex)



43 051 tonnes collectées par les services de la CAPSO en 2019



### COMPETENCE DE TRAITEMENT



Centre de tri de Arques



Déchèteries



La compostière



### COMPETENCE DE TRAITEMENT



CVE Flamoval Arques



Le schéma **global** doit intégrer la réglementation et les nouvelles consignes de tri.

# PREAMBULE

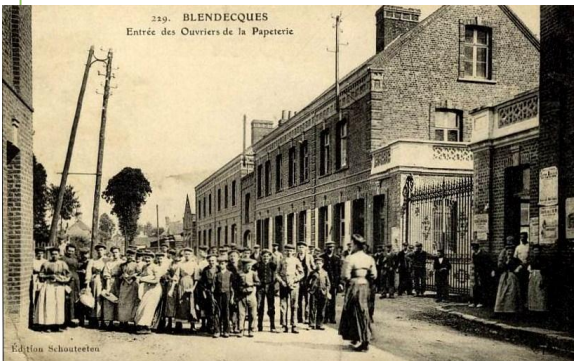
## L'industrie papetière : une industrie historique et très présente dans l'Audomarois

Présence abondante d'énergie, rivières aux débits réguliers, présence de matières premières (forêts de peupliers)

➤ L'industrie papetière s'est développée dès le 19<sup>e</sup> siècle le long de l'Aa.

Aujourd'hui, l'industrie papetière:

- 2 500 emplois (1/2 de l'effectif de l'industrie papetière de la région)
- 1<sup>ère</sup> région de France productrice d'emballage en carton ondulé
- Production de 800 000 tonnes de papier / carton



# INITIER UN PROJET ECONOMIE CIRCULAIRE SUR LA FILIERE PAPIER CARTON Pourquoi ?

- **Soutenir un nouveau modèle de développement basé sur les principes de la 3<sup>ème</sup> révolution industrielle (REV3).**
- **Être innovant en proposant des solutions alternatives pour anticiper les nouvelles contraintes législatives et réglementaires.**
- **Mobiliser l'ensemble des acteurs de la filière dans une démarche volontariste et ambitieuse afin de dépasser les objectifs de valorisation de 65% attendus en 2035.**

# UN CONTEXTE FAVORABLE POUR UN PROJET D'ECONOMIE CIRCULAIRE

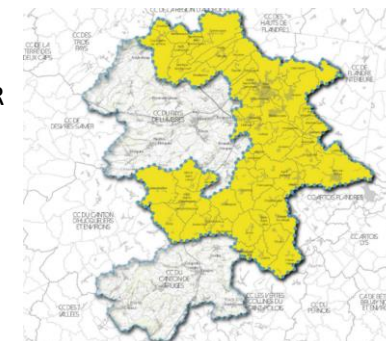
## Avec qui?



### LA CAPSO

LE SERVICE PUBLIC SOUHAITE FAIRE ÉVOLUER SES PRATIQUES ET RÉFLÉCHIR À UN NOUVEAU MODÈLE DE FONCTIONNEMENT :

- ANTICIPER LES CHANGEMENTS RÉGLEMENTAIRES
- RÉPONDRE AUX ENJEUX DU PLAN CLIMAT AIR ENERGIE
- OPTIMISER SES COUTS
- DÉVELOPPER UN CIRCUIT D'APPROVISIONNEMENT LOCAL
- OFFRIR AUX PAPETIERS LOCAUX DES GISEMENTS DE QUALITÉ



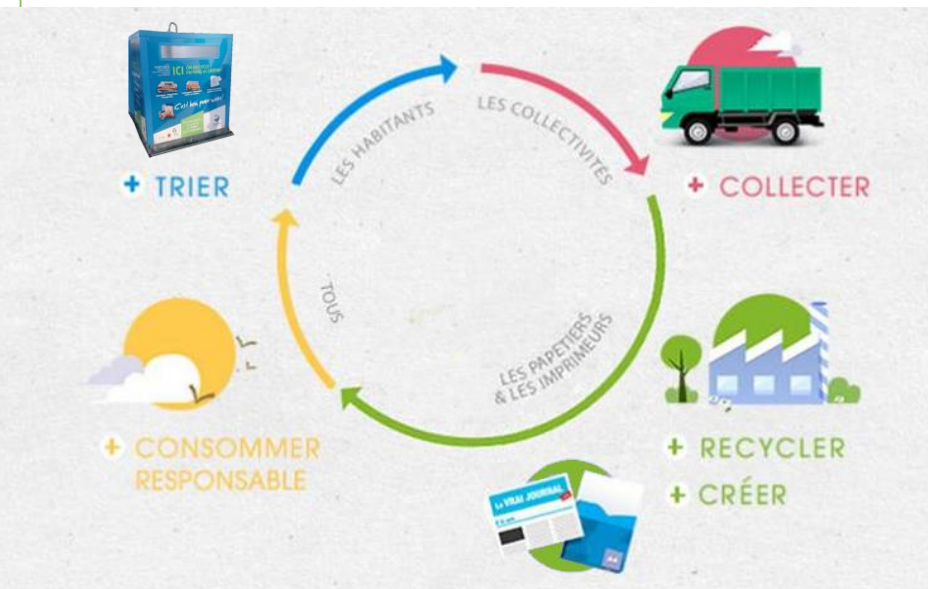
### L'INDUSTRIE PAPETIERE

**Regroupée en association au sein de l'UDREP**  
(UNION POUR LE DEVELOPPEMENT DU RECYCLAGE DU PAPIER)

- FAVORISER LE RECYCLAGE LOCAL,
- RÉDUIRE LES DISTANCES DE TRANSPORT



**LA PRESENCE D'UN TISSU ASSOCIATIF SUR L'ENSEMBLE DU TERRITOIRE**



**Des acteurs en présence pour initier un réflexion sur la mise en place d'une boucle locale d'économie circulaire**  
**Des enjeux et volontés publics / privées qui se rejoignent**

# UN CONTEXTE FAVORABLE POUR UN PROJET D'ECONOMIE CIRCULAIRE

## Combien?

- Gisement estimé à 7 900 tonnes collectées par le service public,
- Plus de 1 000 tonnes collectées par d'autres collecteurs (associations, entreprise de réinsertion, établissements scolaires ...).

CAPSO		SMLA	LES AUTRES ORGANISATEURS
<p><b>OMR</b></p> <p>Les OMR contiennent 13 % de papiers – cartons (moyenne nationale de 14,5%)</p>  <p>- 2 347 t de papiers *</p> <p>- 977 t de cartons *</p>	<p><b>Collecte sélective</b></p> <p>Les Recyclables contiennent 64 % de papiers - cartons</p> <p>Une collecte de carton des commerçants du centre ville de saint Omer</p>  <p>- 2 920 t de papiers *</p> <p>- 1 111 t de cartons *</p> <p>- 39 t de papiers/cartons</p>	<p><b>Déchèterie</b></p> <p>Env. 2,5 % des déchets collectés en déchèteries sont des cartons</p>  <p>- 0 t de papiers</p> <p>- 496 t de cartons</p>	<p><b>Les entreprises de réinsertion :</b></p> <p>Près de 450 tonnes collectées en 2018</p> <p><b>Les associations :</b></p> <p>Plus de 400 tonnes collectées en 2018</p> <p><b>Les établissements scolaires</b></p> <p>Plus de 200 tonnes collectées en 2018</p>

\* Base : extrapolation des caractérisations 2016 menées sur la CASO, à l'ensemble des tonnages collectés par la CAPSO

**Au total, le gisement de papiers – cartons collectés par le service public s'élève à 7 900 tonnes.**

**Plus de 1 000 tonnes collectées en 2018.**

7 900 collectés dont 58 % valorisés (valorisation matière)

**100 % de valorisation**

**Défi territoire : Valorisation 58% du papier/carton ➡ 65% du papier/carton en 2025**

# ET CONCRETEMENT...

- La CAPSO s'est positionnée comme **facilitateur de la collecte** par :

La Mise en place de bornes d'apport volontaire pour collecter un flux valorisable.



**I. Apport volontaire des papiers/cartons**



**II. Une collecte citoyenne**



Reversement d'une partie des recettes à des associations du territoire pour :

- Valoriser le patrimoine culturel, historique et naturel du territoire de la collectivité,
- Faire vivre des projets éducatifs en lien avec la transition écologique, des activités sportives ...



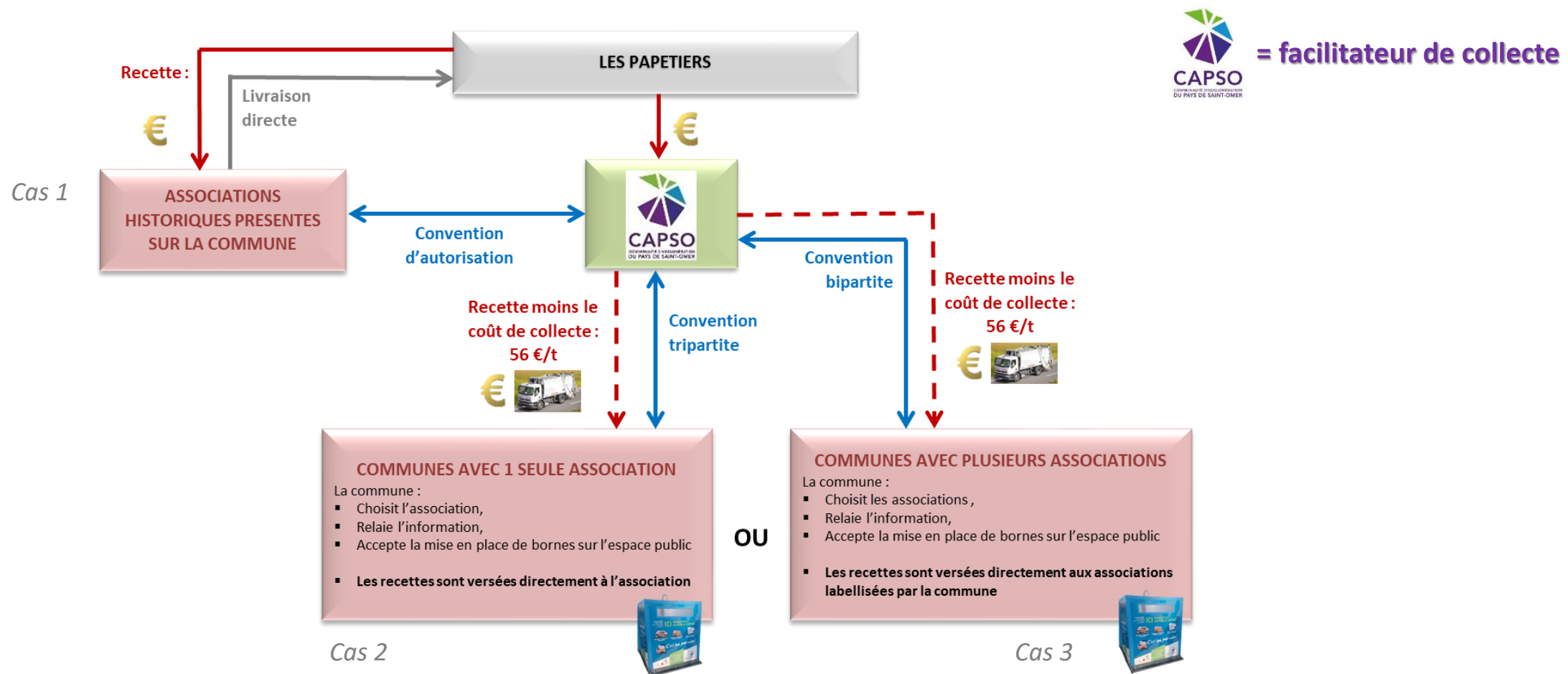
L'association s'engage à assurer le remplissage des bornes à papier/carton.

- promotion, de sensibilisation du tri et du recyclage des papiers/cartons auprès des familles, enfants, habitants etc. ;
- Montrer l'exemple sur la pratique du tri (dans son association, lors d'évènements ...) ;
- Rester vigilant aux respects des consignes de tri.



# ET CONCRETEMENT...

- Un nouveau concept « économie circulaire » à l'échelle communautaire :



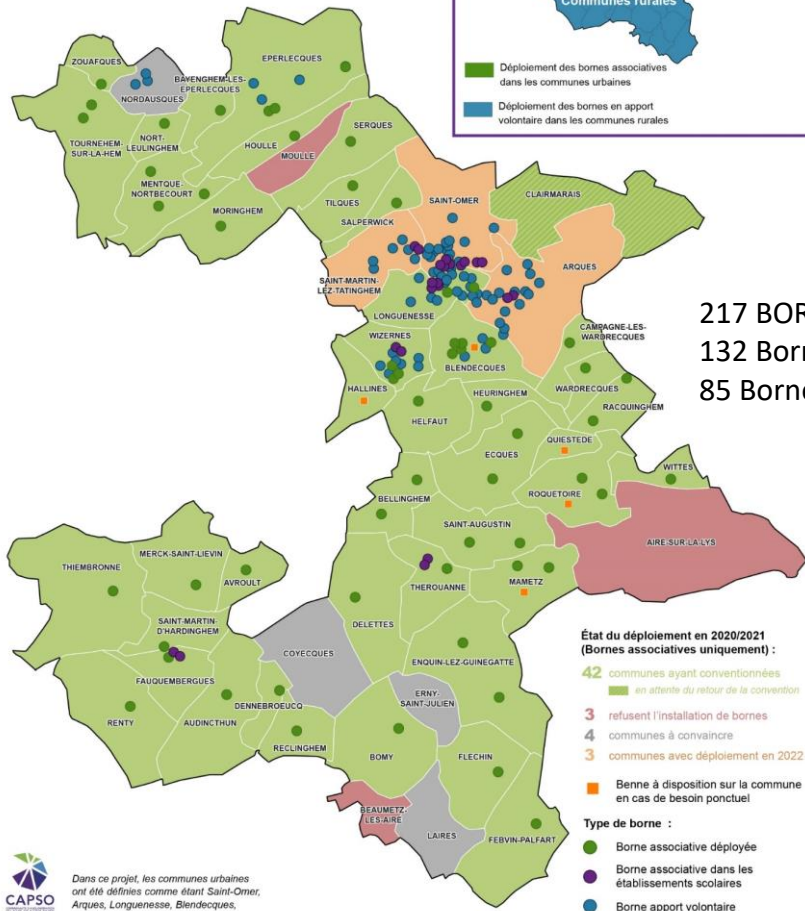
# DEPLOIEMENT ACTUEL

**DÉPLOIEMENT DES BORNES PAPIER / CARTON**  
sur le territoire de la CAPSO - Mise à jour en Octobre 2021

**ZOOM : DÉPLOIEMENT 2021 ENVISAGÉ**



■ Déploiement des bornes associatives dans les communes urbaines  
■ Déploiement des bornes en apport volontaire dans les communes rurales



217 BORNES  
132 Bornes d'apport volontaire  
85 Bornes Associatives

**État du déploiement en 2020/2021 (Bornes associatives uniquement) :**

- 42 communes ayant conventionnées
- 3 refusent l'installation de bornes
- 4 communes à convaincre
- 3 communes avec déploiement en 2022

■ Borne à disposition sur la commune en cas de besoin ponctuel

**Type de borne :**

- Borne associative déployée
- Borne associative dans les établissements scolaires
- Borne apport volontaire

La CAPSO met à disposition des :  
➔ Kits de communication :



➔ Mise à disposition de bacs de Précollecte

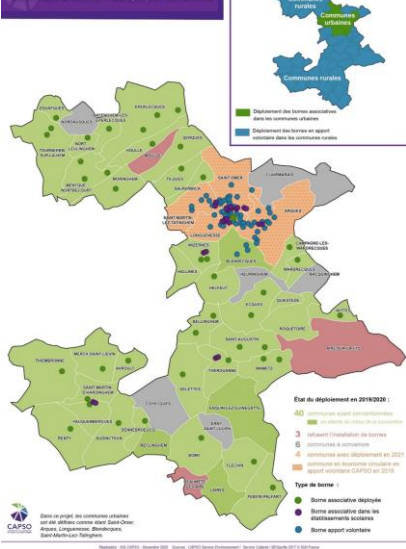


➔ Sensibilisation :

- Intervention pour sensibiliser aux gestes de tri après :
  - des établissements scolaires auprès des élèves et des agents d'entretien
  - des agents publics
  - des associations
  - du « grand public »



**DÉPLOIEMENT DES BORNES PAPIER / CARTON**  
sur le territoire de la CAPSPO - Mise à jour pour Novembre 2020



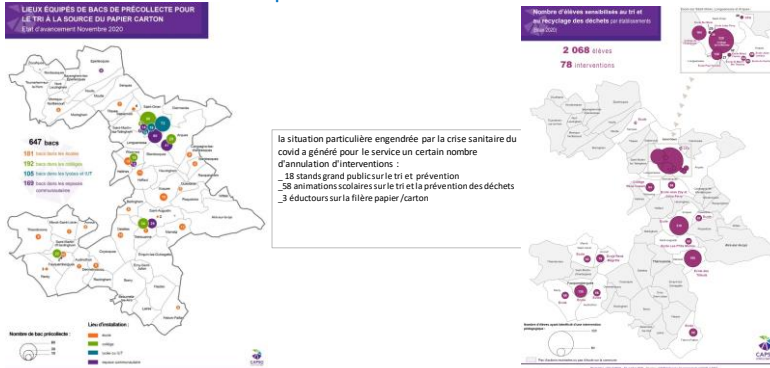
**ZOOM : DÉPLOIEMENT 2020 ENVISAGÉ**



**État de déploiement en 2019/2020**



**Déploiement du volet sensibilisation**



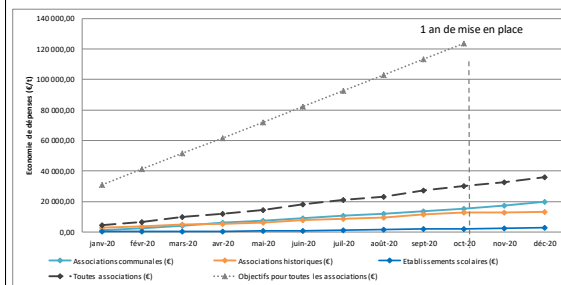
**Convention "asso historiques"**

Récup'Aire	Football Club de Blendecques	Emmaus	AutoTri/	Association St-Michel (rougetoire)	Association St-Vaast (Mametz)	Quiestède Tennis de Table	ASV du Patrimoine Hallinois
collecte autonome	Passage d'une collecte autonome en collecte CAPSO 4 bornes à bascule	collecte CAPSO	collecte autonome	passage d'une collecte autonome en collecte CAPSO	1 benne mise à disposition 1we/mois	1 benne mise à disposition 1 fois/mois	1 benne mise à disposition 1 fois/mois
200 t/an	270 t/an		250 t/an	100 t/an	15 t/an	30 t/an	50 t/an
Compte Oscar à créer / contrat de service suffit	convention en cours	convention en cours	date à fixer pour formation citeo	convention en cours	Convention exécutoire	Convention exécutoire	Convention en signature

Les tonnages indiqués sont des estimations données par les associations.

**Economie de dépenses de la CAPSPO avec la collecte de papier/carton des associations**

L'économie de dépenses est une estimation des économies réalisées par la CAPSPO à travers la collecte du papier/carton par les associations du territoire. Elle est basée sur la suppression des coûts de tri (livraison directe chez les papeteries) et l'obtention des recettes CITEO sur les tonnages captés historiquement par les associations.

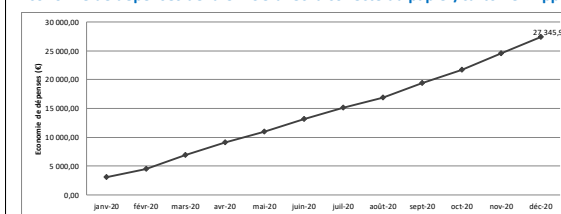


Total provisoire toutes associations confondues : 36 140,63 €

Objectif de l'économie de dépenses à travers les associations du territoire :

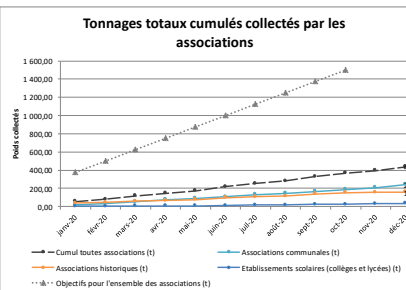
123 660 € après 1 an d'installation en novembre 2020 (82,44€/tonne).

**Economie de dépenses de la CAPSPO avec la collecte du papier/carton en Apport**

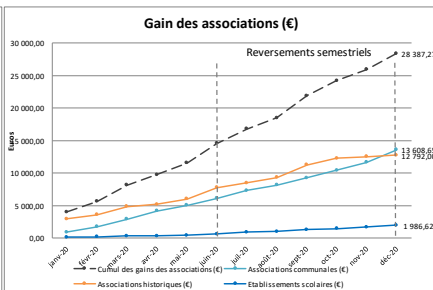


**Développement d'un outil de suivi**

**Tonnage de papier/carton livré chez RDM depuis janvier 2020 pour les bornes citoyennes (associations communales, associations historiques et établissements scolaires livrant déjà chez RDM)**

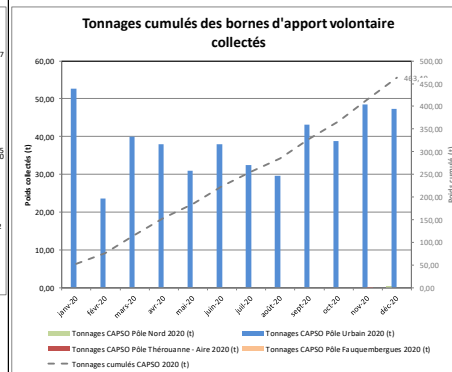


Total provisoire : 438,39 t  
Objectif pour l'ensemble des associations du territoire : 1 500 tonnes (125 t/mois)  
750 T pour les associations communales via les bornes citoyennes  
750 T pour les associations dites historiques



Total provisoire : 28 387,27 €

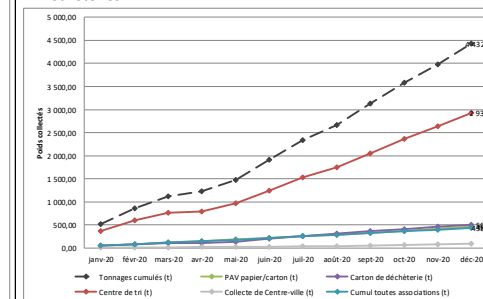
**Tonnages cumulés de papier/carton livrés chez RDM depuis janvier 2020 pour les communes urbaines du pôle de Saint-Omer**



Total provisoire : 463,49 t

**Tonnage total collecté sur le territoire de la CAPSPO :**

- Bornes AV (communes urbaines),
- Associations du territoire (communales et historiques),
- Centre de tri,
- Déchèteries.



Total provisoire : 4 432,40 t  
49,2% des papiers/cartons du territoire sont captés.  
Objectifs de valorisation : 75%

# PREMIERS RETOURS (DÉBUT DU DÉPLOIEMENT NOV 2019)



Le nouveau schéma de collecte en apport volontaire est très bien acceptée par les usagers et les premiers résultats sont encourageants,

- Les Bornes associatives sont mieux alimentées quantitativement et qualitativement que les celles d'apport volontaire. (+30%)
- Cette démarche d'économie circulaire fait partie intégrante du modèle REV 3, et s'inscrit pleinement dans le Plan Climat Air Energie territorial.
- En parallèle, la collecte mixte multimatériaux en porte-à-porte continue et permet une transition progressive vers une collecte fibreux/non-fibreux à l'horizon 2022,
- **QUELQUES CHIFFRES en 2020**
- 49,2% du potentiel de gisement valorisé et recyclé sur le territoire (obj de 65% en 2025)
- 900 T de capter via les PAV
- 28 387 € de gains pour les associations du territoire
- **LES PERSPECTIVES**
- **Etude de métabolisme territorial pour identifier les flux matières du territoire**