

Agence Hauts-de-France 2020 2040

Programme d'accompagnement régional
en faveur de la prévention des déchets ménagers

ATELIER PROGRAMME LOCAL DE PREVENTION DES DECHETS MENAGERS ET ASSIMILES (PLPDMA)

ST OMER

Jeudi 1^{er} décembre 2022



Région
Hauts-de-France

Hauts-de-France



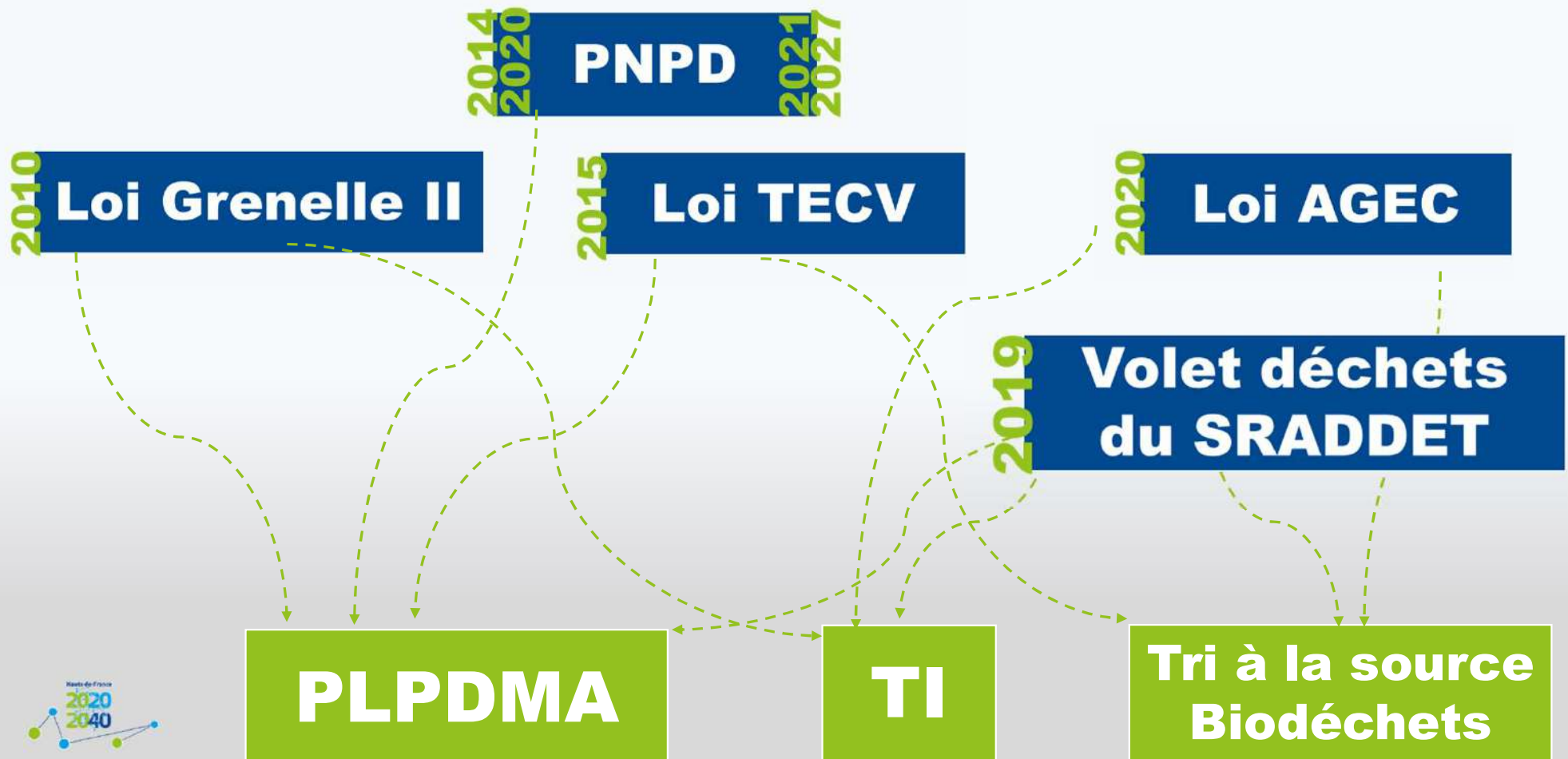
Accueil

Jean Michel FOUQUET

Chargé de Mission DMA

Bienvenue

Déchets ménagers : Êtes-vous prêts pour 2025 ?



12 ateliers thématiques, 3 visites, une conférence de clôture



3 thématiques **PLPDMA** **TI** **Tri à la source Biodéchets**

DATE	06/10/22	15/11/22	01/12/22	15/12/22	12/01/23	19/01/23	02/02/23
LIEU	Amiens	Cambrai	St Omer	Laon	Arras	Beauvais	Aire cantilienne
Matin	A1 Biodéchets		A2 PLPDMA	A3 PLPDMA	A3 TI	A4 PLPDMA	A4 Biodéchets
Après midi	A1 TI	A1 PLPDMA	A2 Biodéchets	A2 TI	A3 Biodéchets	A4 TI	Visite tech Biodéchets

DATE	09/03/23	16/03/23	28/03/23	31/03/2022
LIEU	A confirmer	ROUBAIX	Visioconférence	SYMEVAD, Evin Malmaison
Matin	Visite technique Biodéchets CUD	Roubaix Zéro déchet et Economie circulaire	Enjeux d'une approche transversale de la prévention des DMA	Visite du site (pavillon de la communication, Ressourcerie, jardin pédagogique, présentation du module « commune en route vers le zéro déchet »
Après midi				

Hauts-de-France



Le programme de l'atelier

Sylvie PERRAIN

Oikéo

Le programme de la matinée

- **Accueil**

Jean Michel FOUQUET, Chargé de mission DMA Région

- **Présentation de l'atelier par Sylvie PERRAIN, Oikéo :**

- Economie circulaire, le programme territoire engagé transition écologique : **Moïse LEFRANC**, Pôle Economie Circulaire : Démarches territoriales & activités de réemploi des collectivités, ADEME - Direction régionale des Hauts-de-France
- L'Economie Circulaire sur le territoire de la CALL en partenariat avec TEAMS2 avec **Jean-Luc MUSILLI**, Directeur Patrimoine et Cadre de vie à la Communauté d'Agglomération de Lens-Liévin et **Moïse VOUTERS**, Directeur adjoint Teams2
- L'Ecologie industrielle et Territoriale avec l'intervention d'**Yvelin BISIAUX**, Chargé de mission Déchets / Matières, Pôle Synéo
- Florilège d'actions territoriales autour des 7 piliers de l'économie circulaire présenté par **Sylvie PERRAIN**, Oikéo

- **Conclusion**

Hauts-de-France



Les enjeux de l'intégration de l'économie circulaire dans le PLPDMA et le Label territoire engagé transition écologique sur le volet économie circulaire

Moïse LEFRANC,

Tél. : 03 22 45 55 44

Mél. : moise.lefranc@ademe.fr

Pôle Economie Circulaire : Démarches territoriales & activités de réemploi des collectivités

ADEME - Direction régionale des Hauts-de-France



RÉPUBLIQUE
FRANÇAISE

*Liberté
Égalité
Fraternité*



Economie Circulaire

Le Programme Territoire Engagé Transition Écologique

Engager et faire progresser les
collectivités dans la transition
écologique !



Éléments de contexte

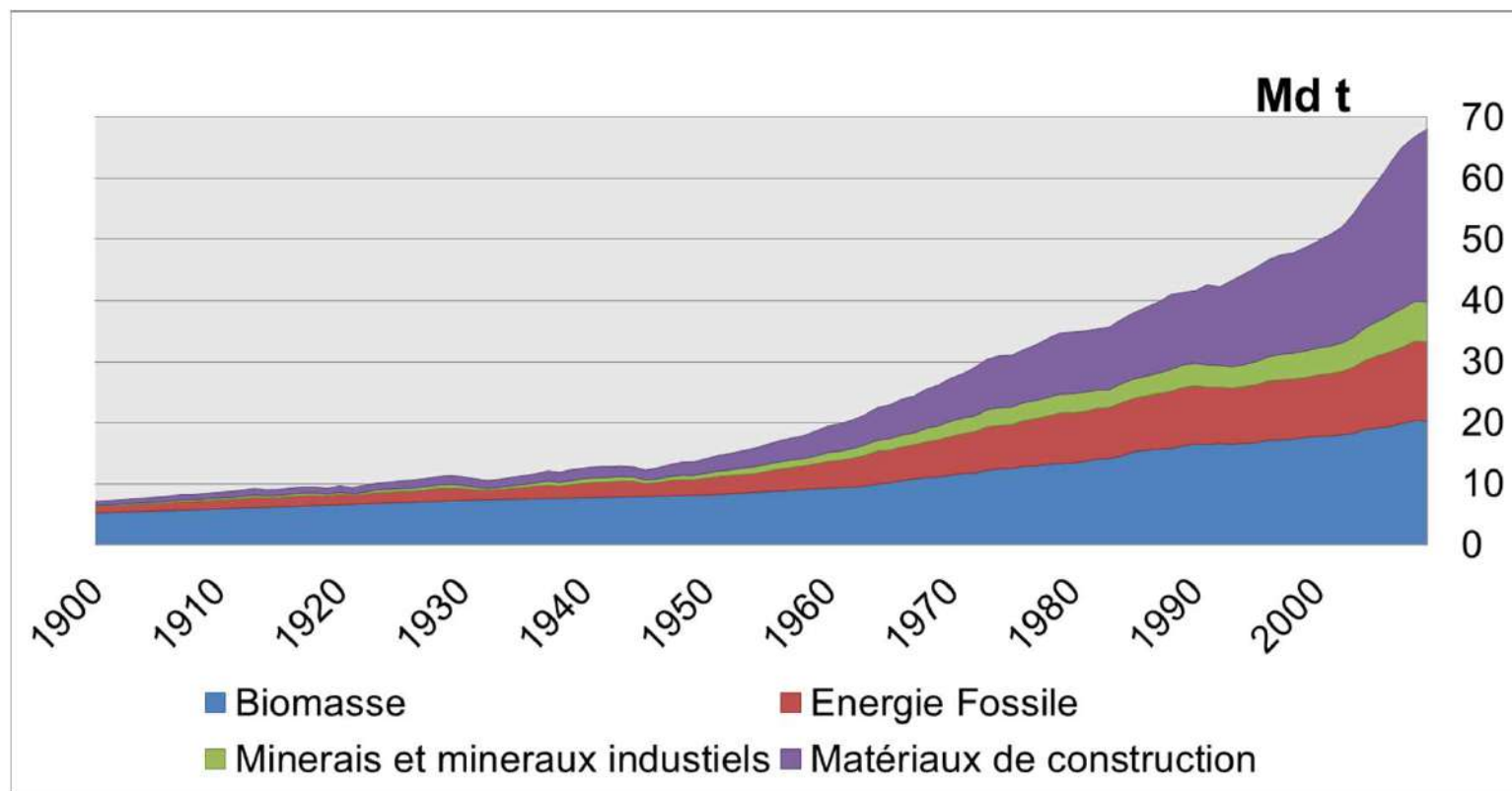
Un système économique qui se déroule en 4 temps



Consommer...reste un idéal



UNE DEMANDE EXPONENTIELLE EN MATIERES PREMIERES



Graphique ADEME d'après Krausman et al, 2009, M&J 2011







RÉPUBLIQUE
FRANÇAISE

Idées reçues sur l'économie circulaire



Économie circulaire = recyclage ?

Inexact : le recyclage est une petite partie de l'économie circulaire.



L'économie circulaire est difficile à mettre en oeuvre concrètement ?

Faux : complexe et nécessite un regard systémique. Une démarche Eci est constituée d'un ensemble d'actions qui se mettent en place dans un processus d'amélioration continue.

Vers une économie circulaire ?





RÉPUBLIQUE
FRANÇAISE

*Liberté
Égalité
Fraternité*

De quoi parle t-on ?

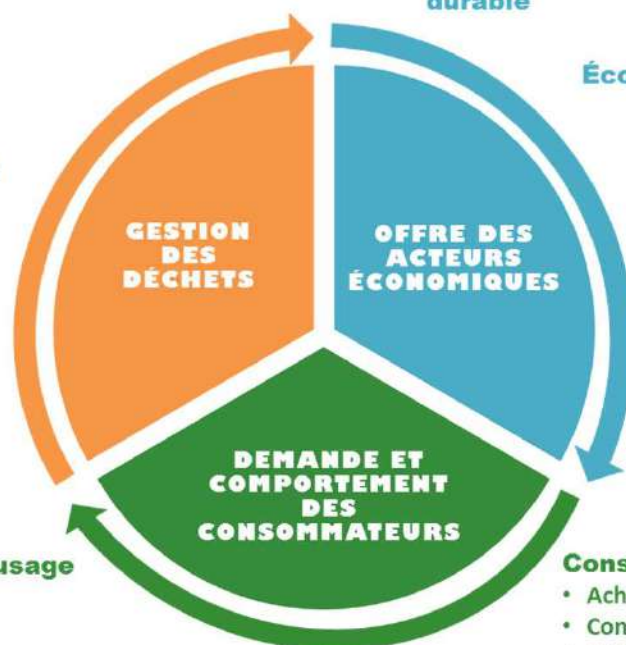
ECONOMIE CIRCULAIRE

Trois domaines d'action

Sept piliers

ADEME

Recyclage



Allongement de la durée d'usage

- Réemploi,
- Réparation,
- Réutilisation

Approvisionnement durable

Éco-conception

Écologie industrielle et territoriale

Économie de la fonctionnalité

Consommation responsable

- Achat
- Consommation collaborative
- Utilisation





RÉPUBLIQUE
FRANÇAISE

Idées reçues sur l'économie circulaire

Vers une économie circulaire ?



Économie circulaire = recyclage ?

Inexact : le recyclage est une petite partie de l'économie circulaire.



L'économie circulaire est difficile à mettre en oeuvre concrètement ?

Faux : complexe et nécessite un regard systémique. Une démarche Eci est constituée d'un ensemble d'actions qui se mettent en place dans un processus d'amélioration continue.





RÉPUBLIQUE
FRANÇAISE

*Liberté
Égalité
Fraternité*



Economie Circulaire

- - - - -

Le Programme Territoire Engagé Transition Écologique

Engager et faire progresser les
collectivités dans la transition
écologique !



L'offre "SOCLE" : deux référentiels d'actions

De quoi s'agit il ?

2 référentiels qui identifient des actions concrètes à mettre en œuvre et vous accompagnent sur :

- votre stratégie et planification territoriale
- la mobilisation des moyens d'actions et des acteurs du territoire

Le référentiel Climat-Air-Énergie



Le référentiel Économie Circulaire



Quels bénéfices pour vous ?

Une vision claire des différents leviers

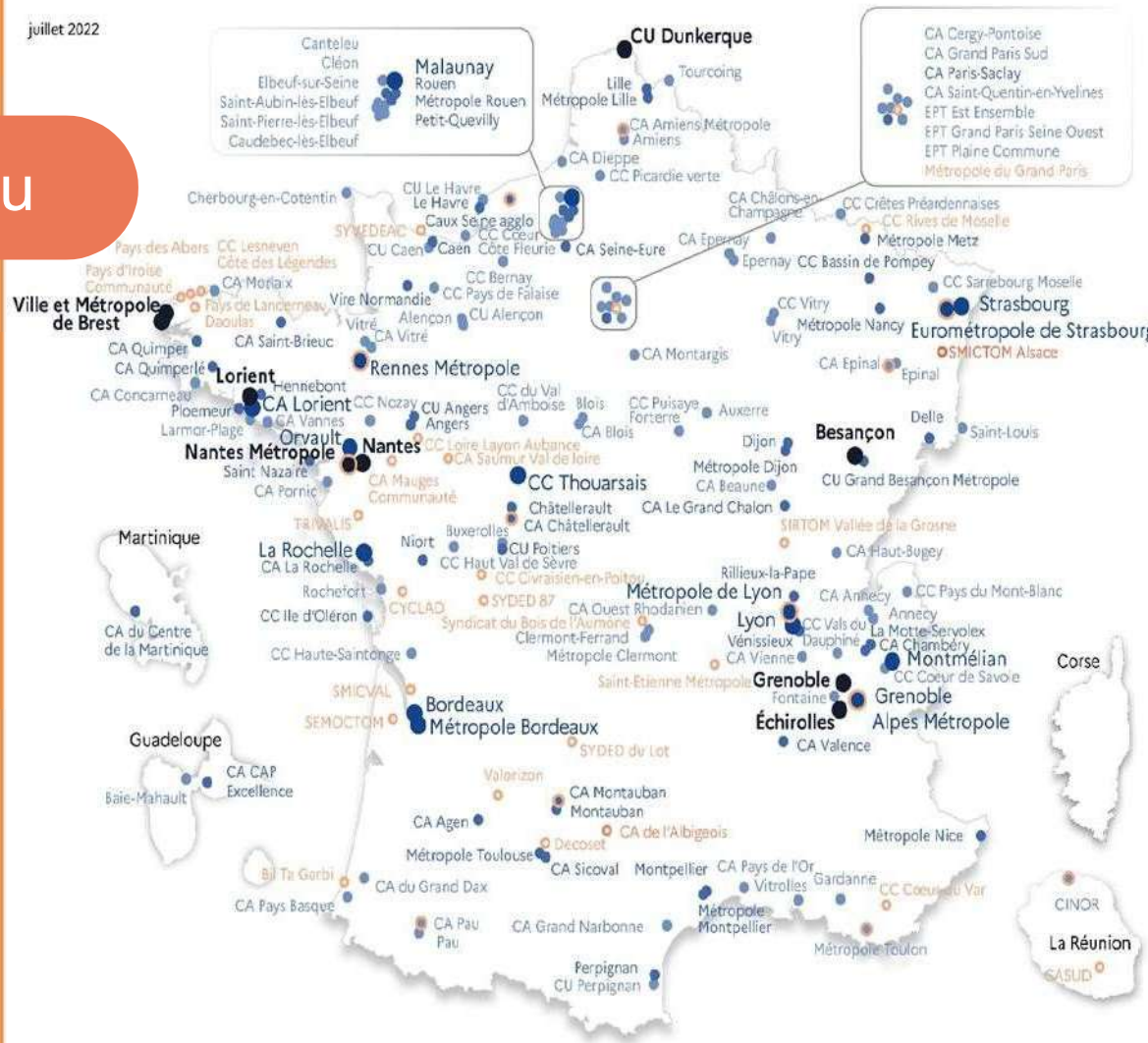
Une dynamique d'équipe autour d'un projet actions commun et concret

Un gain de temps et en efficacité dans vos projets



juillet 2022

Le réseau



Carte des communes et intercommunalités labellisées

- Territoire Engagé Climat-Air-Energie 5 étoiles
- Territoire engagé Climat-Air-Energie 4 étoiles
- Territoire Engagé Climat-Air-Energie 3 étoiles
- Territoire Engagé Climat-Air-Energie 2 étoiles
- Territoire Engagé Économie Circulaire 1 étoile
- Territoire Engagé Économie Circulaire 2 étoiles
- Territoire Engagé Économie Circulaire 3 étoiles

CA : Communauté d'Agglomération CU : Communauté Urbaine
CC : Communauté de Communes EPT : Établissement Public Territorial

le 07/07/2022

336 collectivités engagées

291 collectivités Climat-Air-Energie (CAE)

25 collectivités Économie Circulaire (ECI)

20 collectivités CAE et ECI

36,2 millions d'habitants

La liste complète des collectivités en démarche Territoire Engagé Transition Écologique est disponible sur le site <https://territoiresengages.transitionecologique.ademe.fr>



Référentiel Economie Circulaire



Donner une vue d'ensemble



Faire un focus sur chaque sujet

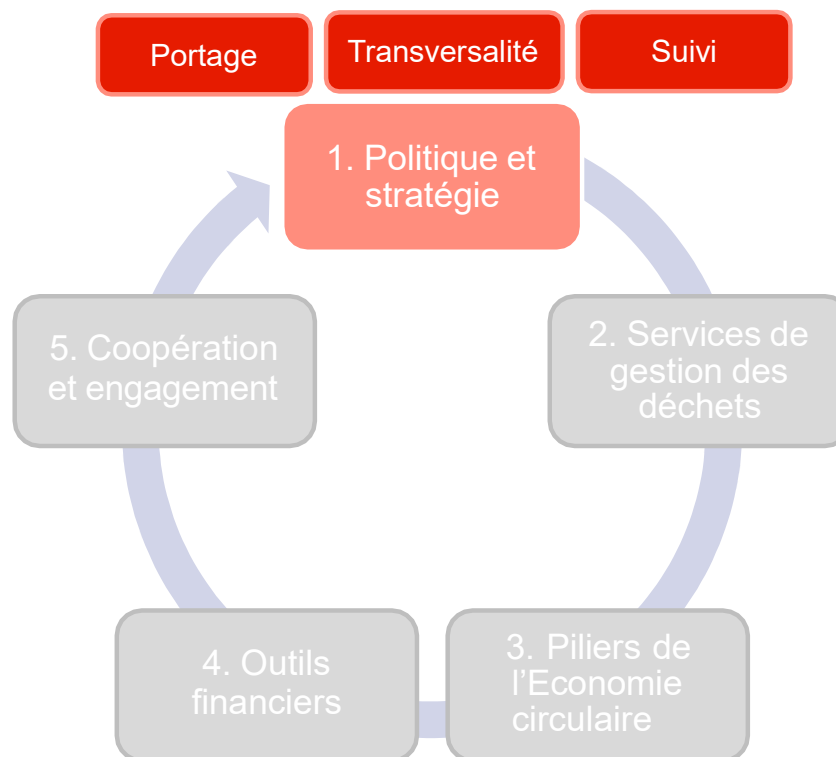


Economie Circulaire

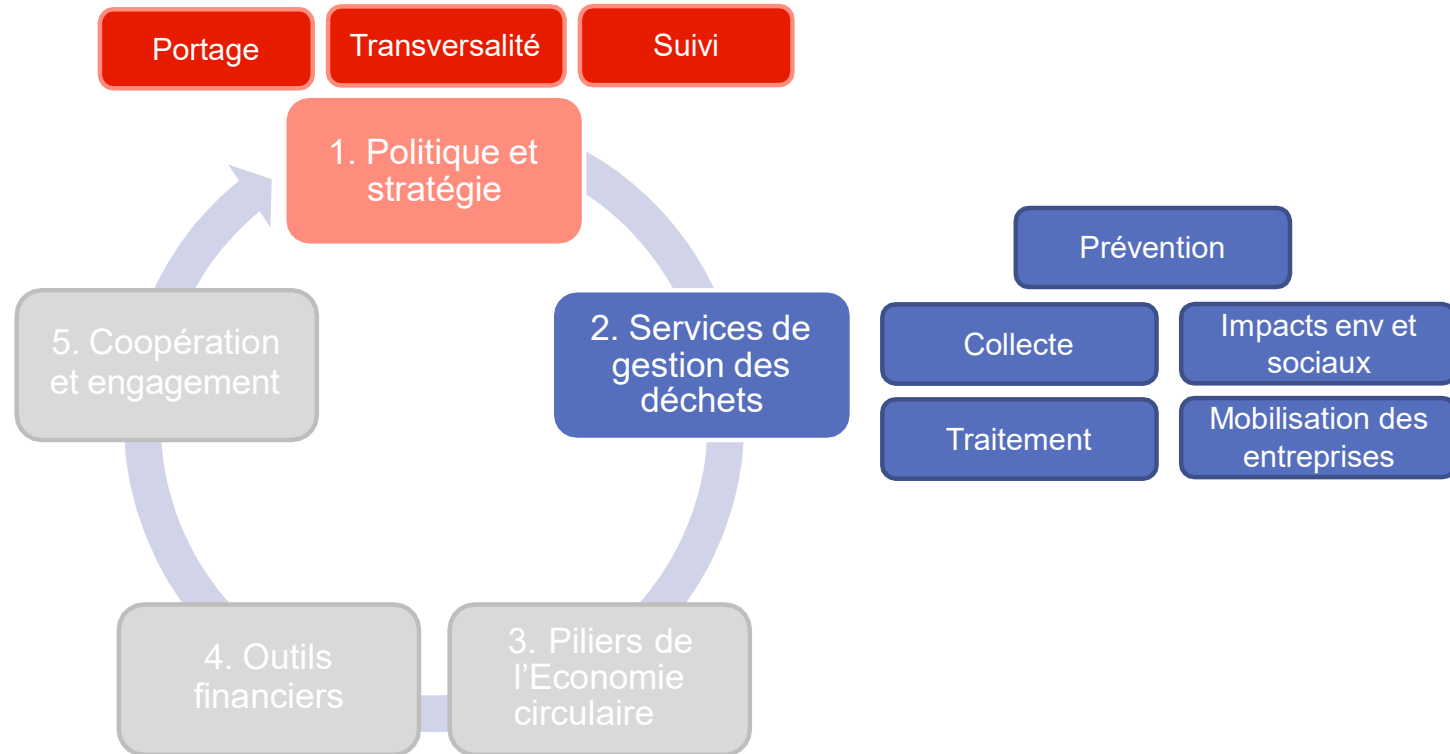
Un référentiel à 21 actions réparties en 5 axes



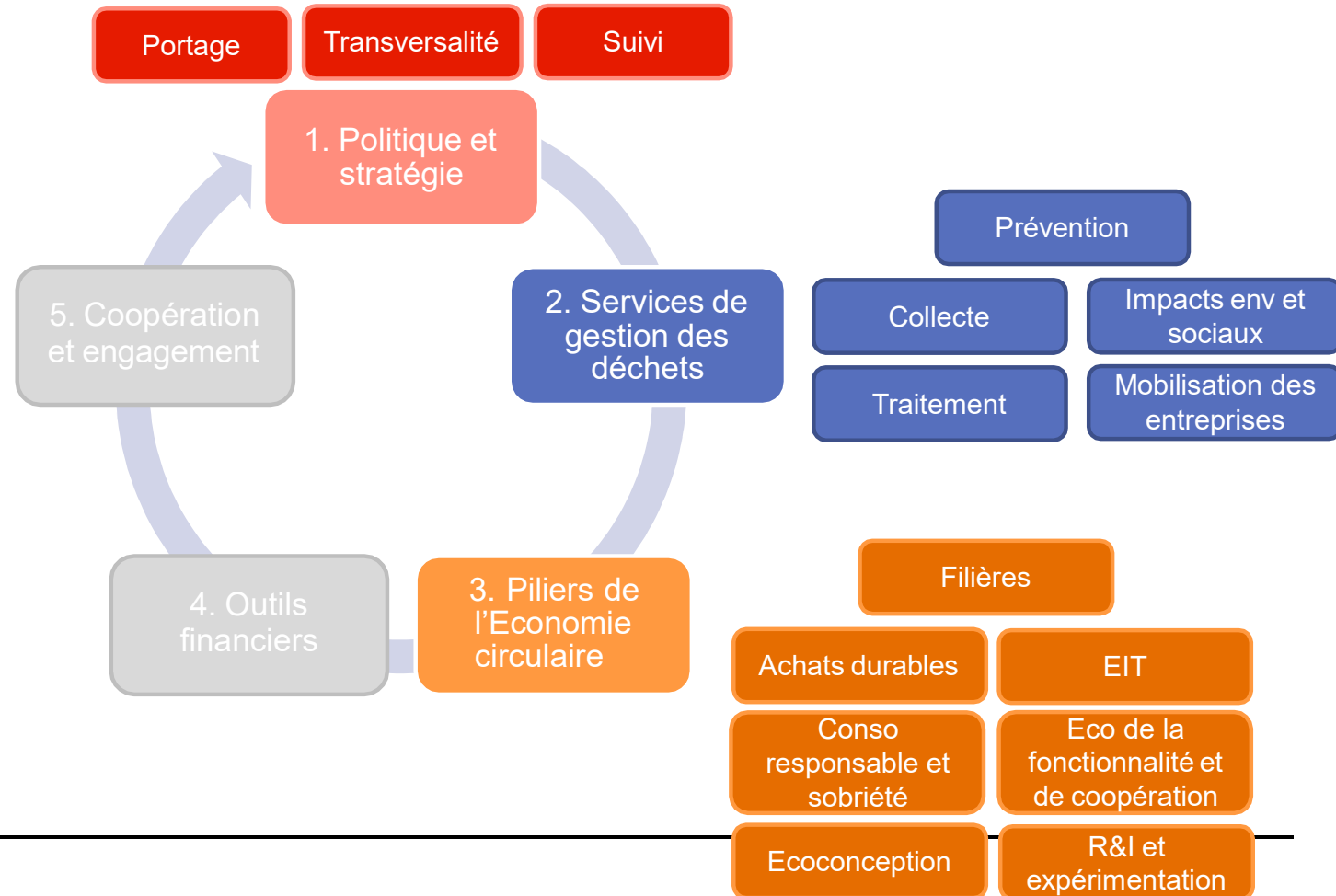
Référentiel Economie Circulaire : de quoi on parle ?



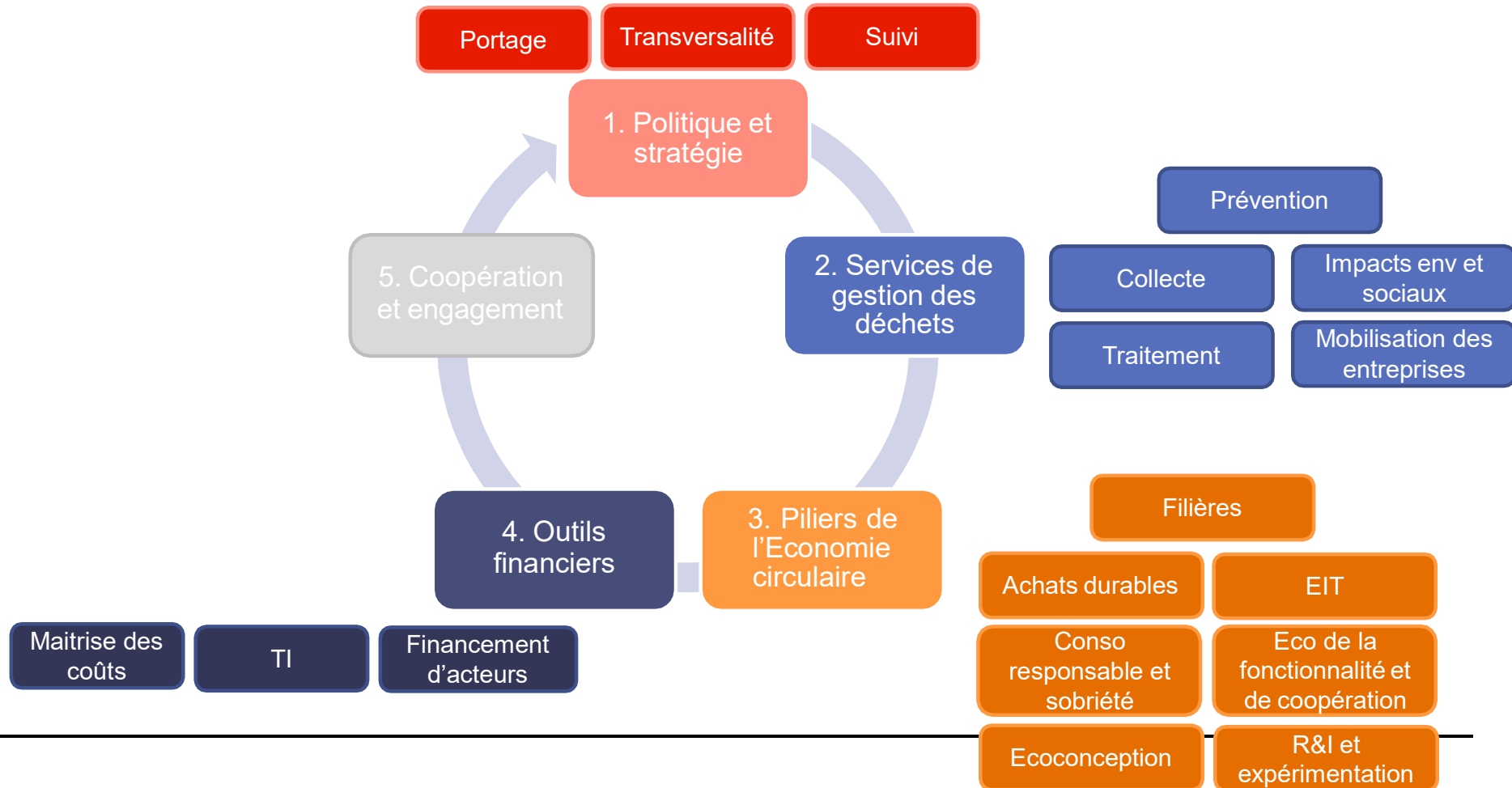
Référentiel Economie Circulaire : de quoi on parle ?



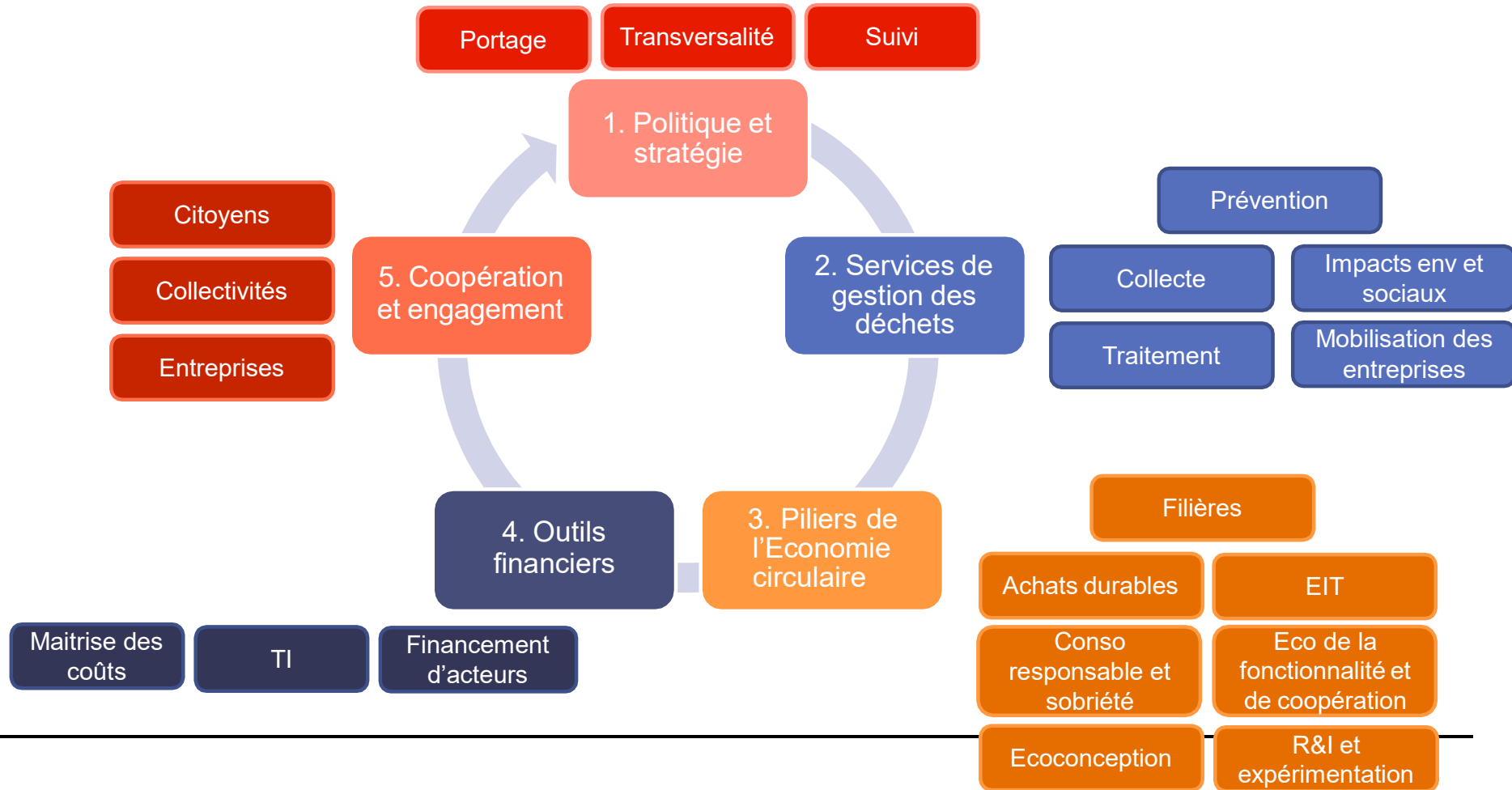
Référentiel Economie Circulaire : de quoi on parle ?



Référentiel Economie Circulaire : de quoi on parle ?



Référentiel Economie Circulaire : de quoi on parle ?



Référentiel Economie Circulaire : la pondération

Axe	Action	Sous-action 1	Sous-action 2	Sous-action 3	Sous-action 4	Sous-action 5	TOTAL	Points
1 Stratégie	1.1	20%	20%	20%	20%	20%	100%	30
	1.2	33%	33%	33%	67%		167%	30
	1.3	50%	50%				100%	30
2 Gestion des déchets	2.1	40%	20%	40%			100%	10
	2.2	20%	30%	50%			100%	15
	2.3	33%	33%	33%			100%	20
	2.4	20%	20%	10%	30%	20%	100%	20
	2.5	25%	50%	25%			100%	15
3 Les piliers de l'économie circulaire	3.1	33%	33%	33%			100%	35
	3.2	25%	50%	25%			100%	25
	3.3	25%	25%	25%	25%		100%	25
	3.4	30%	25%	30%	15%		100%	25
	3.5	20%	20%	30%	30%		100%	25
	3.6	15%	35%	30%	20%		100%	25
	3.7	25%	75%				100%	20
4 Outils financiers	4.1	20%	30%	30%	20%		100%	20
	4.2	25%	20%	40%	15%	100%	200%	20
	4.3	20%	20%	35%	25%		100%	20
5 Coopération et engagement	5.1	20%	40%	40%			100%	30
	5.2	20%	40%	40%			100%	30
	5.3	20%	50%	30%			100%	30

Ceci n'est pas une erreur !

180

140

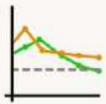
180



Plateforme Territoiresentransitions.fr : Comment ça marche ?

Créer un compte

 Se connecter



Situez-vous par rapport
aux référentiels nationaux



Gérez votre plan
d'actions



Suivez vos
indicateurs

1.

Je m'inscris gratuitement sur la plateforme



[cliquez ici pour accéder à la plateforme](#)

2.

Je crée le profil de ma collectivité

- adaptation automatique des actions et de leur notation en fonction des spécificités du territoire

3.

Je navigue librement dans les axes des 2 référentiels

- je mobilise mes collaborateurs inter-services pour compléter les différents items
- je visualise en temps réel le taux de remplissage, les score atteint pour l'année étudiée, les objectifs fixés pour la prochaine échéance



Le label dans les étoiles : 5 niveaux à atteindre selon les compétences de votre collectivité



1 Label



- Reconnaissance de l'engagement
- Niveau *minimum* d'engagement
- Echelon *stimulant* et accessible de progression

→ Réponse à des critères factuels

2



35% - 49%



3



50% - 64%

4



65% - 74%

5



> 75%

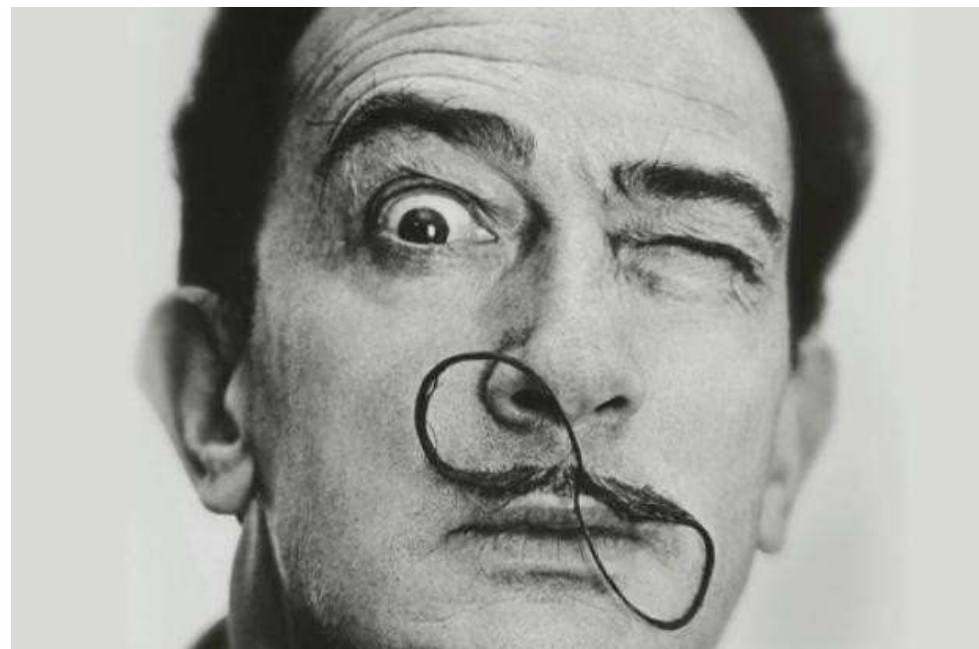
Progression sur score



Qu'est-ce qu'il y a derrière 100% ?

*Ne crains pas la perfection.
Tu ne l'atteindras jamais.*

Salvador Dali





**RÉPUBLIQUE
FRANÇAISE**

*Liberté
Égalité
Fraternité*





L'Economie Circulaire sur le territoire de la CALL en partenariat avec TEAMS2

Jean-Luc MUSILLI,
Directeur Patrimoine et Cadre de vie à la
Communauté d'Agglomération de Lens-Liévin

Moïse VOUTERS, Directeur adjoint, Teams2
m.vouters@team2.fr
07.57.12.97.71



84bis rue Paul Bert, 62300 Lens



l'innovation pour l'économie circulaire

**Pour la compétitivité des entreprises
et le développement durable des
territoires**



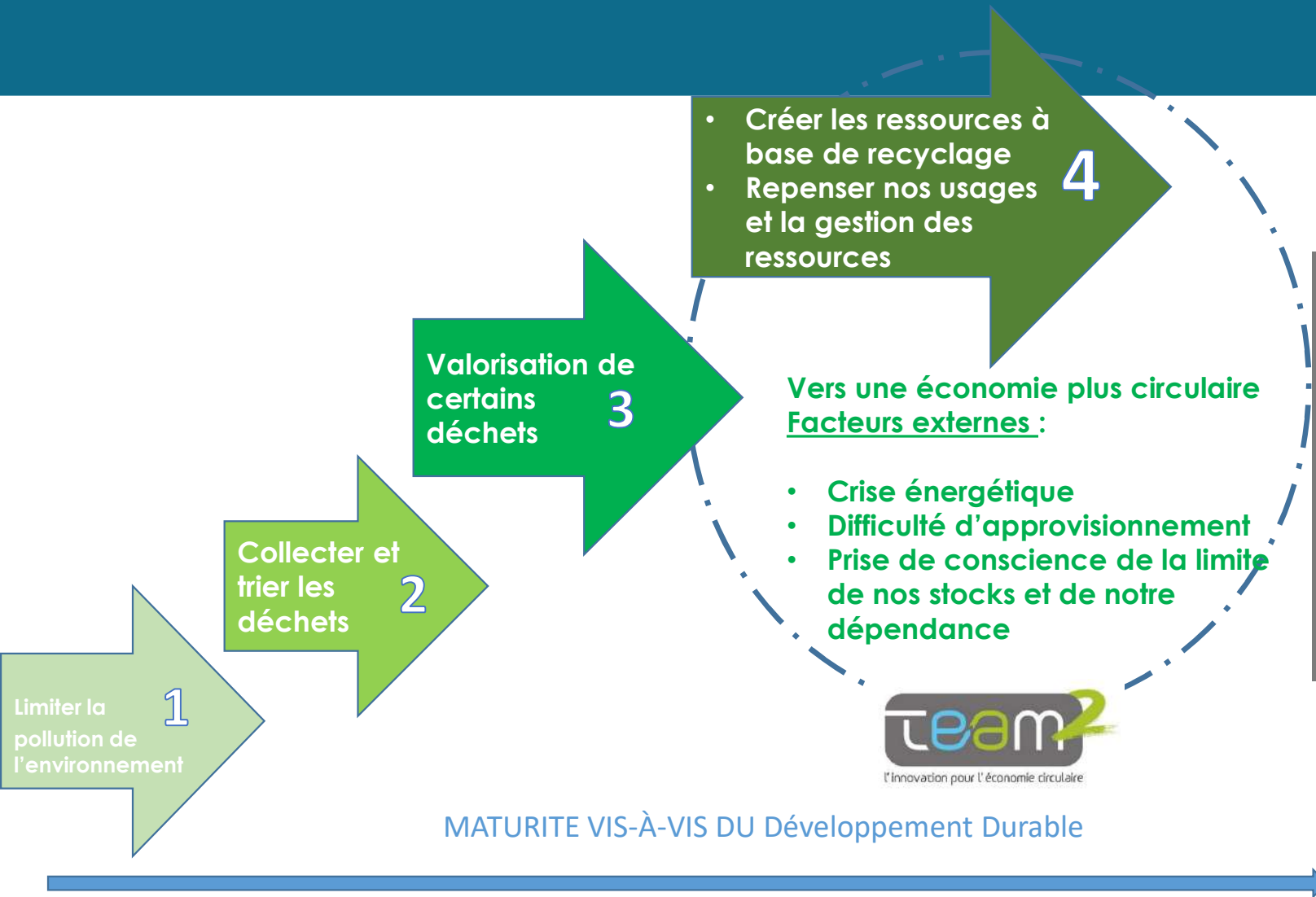
PRÉFET
DE LA RÉGION
HAUTS-DE-FRANCE



PLAN de la PRESENTATION



- Présentation de TEAM2
- Exemples de sujets traités avec la Communauté d'agglomération de Lens Lièvin
- Présentation d'un projet pour le traitement des huiles de friture usagés
- Présentation du Club des équipementiers Français du recyclage
- Dispositif pour accompagner le déploiement des principes d'économie circulaire

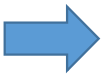
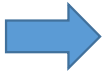
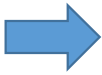

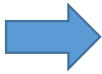


- Pour une résilience des approvisionnements
- Pour une gestion optimiser des ressources
- Pour le préservation des activités en respectant l'environnement
- Pour la compétitivité de nos entreprises
- Pour diminuer la consommation de carbone

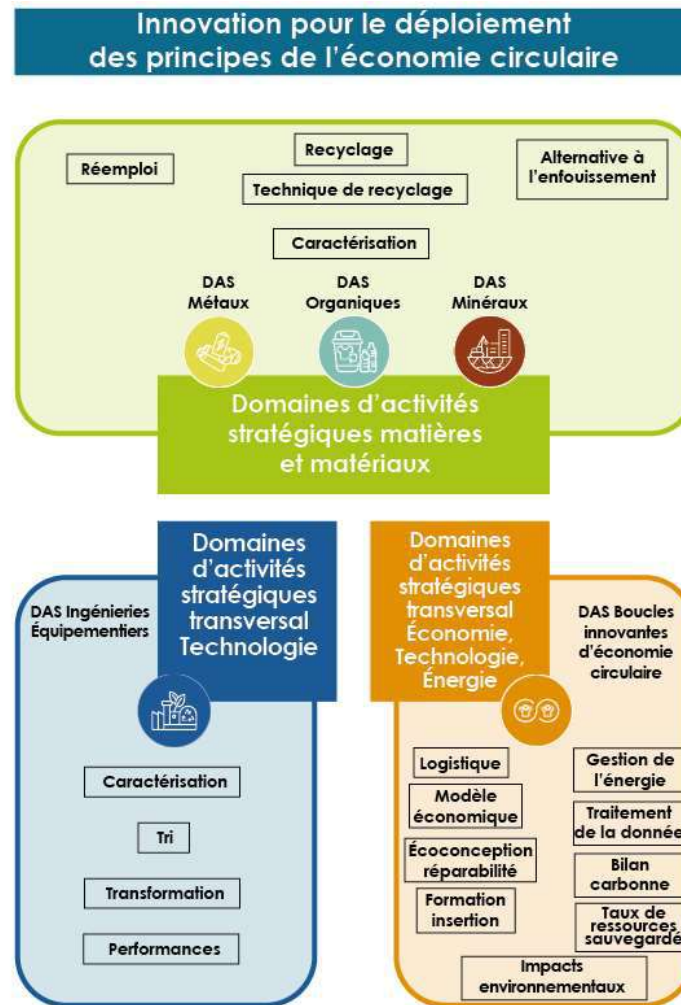
OBJECTIFS de TEAM2



Répondre aux besoins

- en termes d'**approvisionnement des ressources**,  Innover pour transformer nos déchets, créer de la matière et matériaux, concevoir de manière disruptive
- en termes de **transition vers une économie plus circulaire**  Accompagner les transitions technologiques avec l'évolution des modes d'usage, avec l'économie de fonctionnalité
- en termes de **compétition des entreprises**  Rationnaliser la consommation des ressources et énergie,
- en termes de **développement durable**  Décarboner l'industrie et l'aménagement du territoire
- en **termes sociaux**  Créer de l'emploi non délocalisation, favoriser l'insertion sociale, former et créer de nouveaux savoirs faire

Les 5 Domaines Stratégiques



Les ambitions de TEAM2 pour ses adhérents



BOOSTER VOS PROJETS D'INNOVATION

- Structurer vos projets
- Aider et accompagner le montage des projets collaboratifs
- Identifier les aides de financement publique pour vos projets
- Evaluer, et labelliser vos projets d'innovation

ACCEDER A DE L'INFORMATION STRATEGIQUE

- Informer par un bulletin de veille hebdomadaire
- Etablir un état de l'art dans chacun des domaines du pôle
- Donner accès à une veille thématique personnalisée
- Recevoir les appels à projets, permettant d'accéder à des financements

Les ambitions de TEAM2 pour ses adhérents



RENFORCER ET ACCROITRE VOTRE RESEAU ET VOS COMPETENCES

- Accéder aux évènements du pôle (webinaire, atelier, plateforme innovation...)
- Accompagner votre structure sur les salons
- Accéder à un annuaire des adhérents TEAM2 et à une cartographie des laboratoires
- Suivre des sessions de sensibilisation

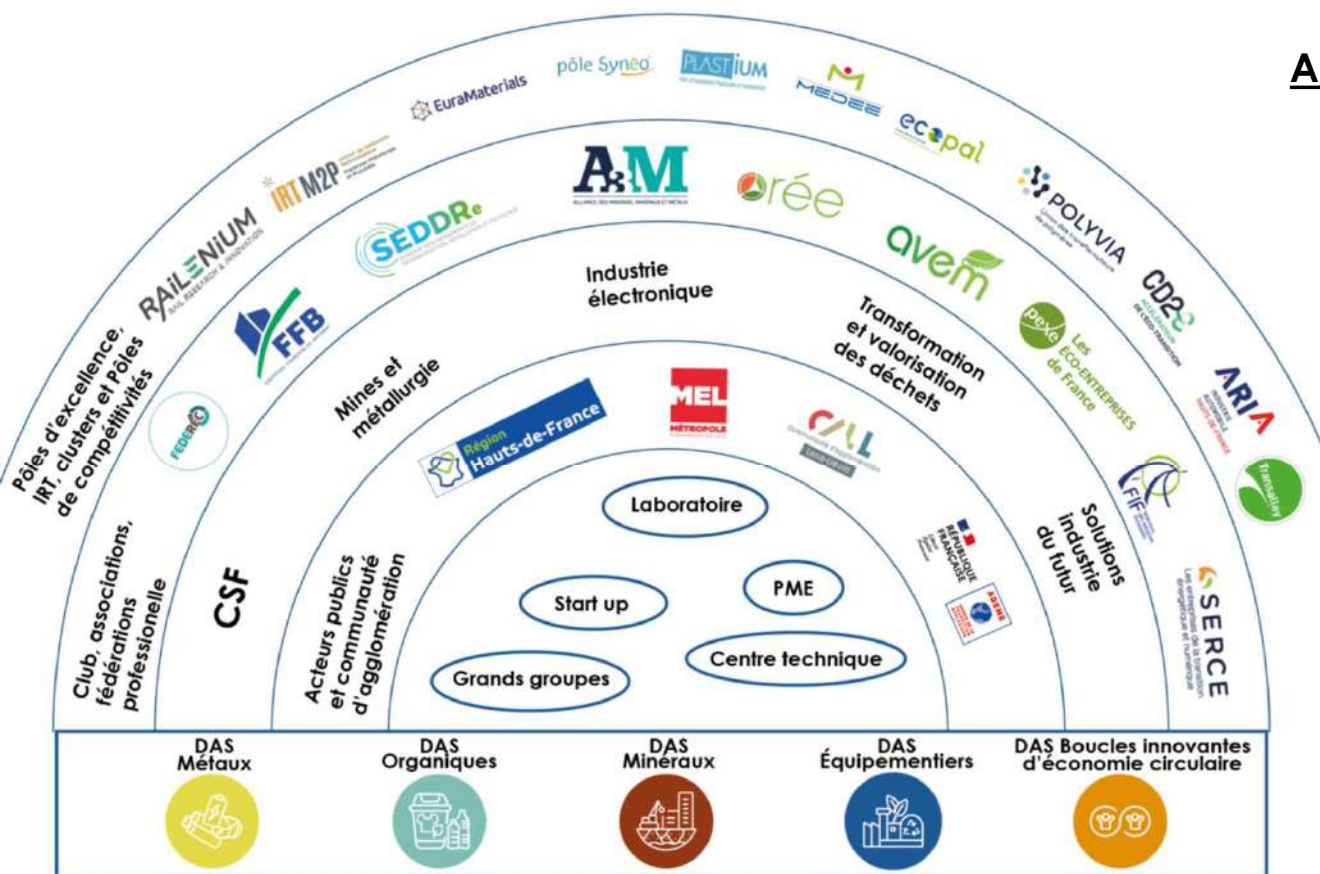
ACCENTUER VOTRE VISIBILITE ET METTRE EN VALEUR VOTRE SAVOIR-FAIRE

- Communiquer sur votre structure et vos compétences
- Communiquer sur vos projets d'innovation (sous réserve de confidentialité)
- Favoriser votre développement à l'international

Un écosystème riche et complémentaire



Chaîne complète des acteurs pour produire de nouvelles ressources sur le territoire



Animation de l'éco système :

- **Création d'un club d'économie circulaire de la CALL**
- Une création d'association : CEFR
- Un label « Made in France »





156 402 tonnes de déchets collectés sur la CALL



STOP
DEPOTS SAUVAGES
Jusqu'à 1500 € d'amende

Respectons notre environnement!
Collecter, trier et valoriser les déchets, respecter son environnement, faire profiter nos concitoyens de la CALL, de nombreuses initiatives existent pour le traitement de tous les déchets.

www.agglo-lenslievin.fr/stop-dpots-sauvages

Communauté d'Agglomération
lens-lievin

PREVENTION

DEFI ZÉRO DÉCHET
• REJOIGNEZ LA TRIBU ! •

300 FOYERS ONT DÉCIDÉ DE LES ÉLIMINER. LEUR SENTENCE EST IRRÉVOCABLE.

Préinscriptions en ligne à partir du 14 septembre au 7 octobre sur www.dechets-info-services.agglo-lenslievin.fr

LENS-LIÉVIN AGGLO

Une difficulté ? Une question ?
Appelez Sébastien au 00 22 79 05 45
ou par mail : preventiondechets@agglo-lenslievin.fr

Communauté d'Agglomération
lens-lievin

SENSIBILISATION / ACTION

LES AXES d'INNOVATIONS en collaboration avec la CALL



Diminuer des coûts
de collecte et de
tri



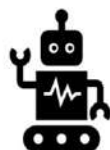
Diminuer l'émission de
CO₂/GES, imaginer des
nouveaux systèmes de
collecte



Proposer des procédés
innovants pour
transformer et valoriser
les biodéchets



Créer des réseaux de
compétences et
collecter les bonnes
pratiques



Améliorer le tri et la
collecte par des
technologies les plus
innovantes au service
du tri (IA)



Caractériser les voies
de valorisation possible
des biodéchets avec
un modèle
économique pérennes



Rechercher des
Solutions
compatibles avec les
logements collectifs



Des innovations
permettant de
répondre aux
exigences de la loi
relative à la transition
énergétique pour la
croissance verte



84bis rue Paul Bert, 62300 Lens



l'innovation pour l'économie circulaire

EXEMPLE de PROJETS



PRÉFET
DE LA RÉGION
HAUTS-DE-FRANCE



LES DÉCHETS DE LA RESTAURATION
SONT NOS ÉNERGIES DE DEMAIN



Pôle Collecte et Valorisation des déchets de la restauration



- Collecte des huiles de friture : valorisation locale des huiles de friture en biocarburant, combustible, chaîne de coupe...
- Collecte des déchets fermentescibles (SPA3) : reste d'assiettes ; résidus de préparation de repas ; marc de café.
- Autres services de collecte :
 - curage des bacs dégraisseurs
 - autres déchets : verre, polystyrène, cagettes en bois...

Couverture territoriale :

- Région Hauts-de-France
- 2 200 établissements collectés
- 3 000 T de déchets en 2021



Pôle Innovation & Éco-produits

- Une logique R&D ponctuée par :
 - une démarche d'amélioration continue
 - une recherche constante de nouveaux procédés de valorisation
 - un contrôle permanent de la qualité
- 3 filières principales :



Huiles de friture

➡ biodiesel, combustible et lubrifiant



Biodéchets (SPA3)

➡ compost, biogaz



Marc de café

➡ combustible, bioplastiques, fertilisants

Chez Gecco
nous sommes...
un peu
magiciens !

- Gecco conçoit depuis 2007 des solutions favorisant l'utilisation des ressources locales et sociales pour valoriser les déchets de la restauration
- **... mais nous sommes aussi très ambitieux !**
 - Participer à la transition énergétique par la conception de modèles innovants de valorisation des déchets
 - Privilégier les circuits et les démarches à fortes valeurs environnementales, sociales et solidaires



Nous transformons vos déchets
en énergies locales renouvelables !



84bis rue Paul Bert, 62300 Lens



l'innovation pour l'économie circulaire

EXEMPLE de PROJETS



PRÉFET
DE LA RÉGION
HAUTS-DE-FRANCE



Club des Équipementiers Français du Recyclage

Un vivier d'entreprises et de laboratoires dynamiques et innovantes dédiés à l'économie circulaire



- Mettre en avant les savoir-faire auprès des **décideurs** et **collectivités**
- Identifier les **techno clés** pour dynamiser la filière
- Être le relais de **communication** sur les salons et les réseaux
- Initier des **projets d'innovation**

100% DU PROCESSUS DE RECYCLAGE



Recherche et développement



Ensembleurs



Maîtrise d'œuvre études techniques



Caractérisation



Tri post collecte



Broyage Séparation



Compactage Agglomération



Valorisation de la matière



Manutention Convoyage



club
ÉQUIPEMENTIERS
FRANÇAIS
DU RECYCLAGE





84bis rue Paul Bert, 62300 Lens



l'innovation pour l'économie circulaire

BOOSTER pour PME Pour déployer l'économie circulaire



PRÉFET
DE LA RÉGION
HAUTS-DE-FRANCE



Qu'est ce que c'est ?



Un dispositif d'accompagnement des PME soutenu par la Région Hauts-de-France (FEDER REACT-EU)

Objectifs :

- Déployer les principes de l'économie circulaire sur le territoire des Hauts de France,
- Sensibiliser et accompagner des PME dans cette démarche.

5 thématiques :

- Procédés de recyclage
- Massification des gisements
- Symbiose territoriale
- Approvisionnement durable
- Réemploi, réutilisation, réparation

Conditions d'éligibilité :

- Être une PME
- Être basé en Région Hauts-de-France

Ce projet est cofinancé par l'Union européenne avec les Fonds européens de développement régional
Soutien du FEDER dans le cadre de REACT-EU



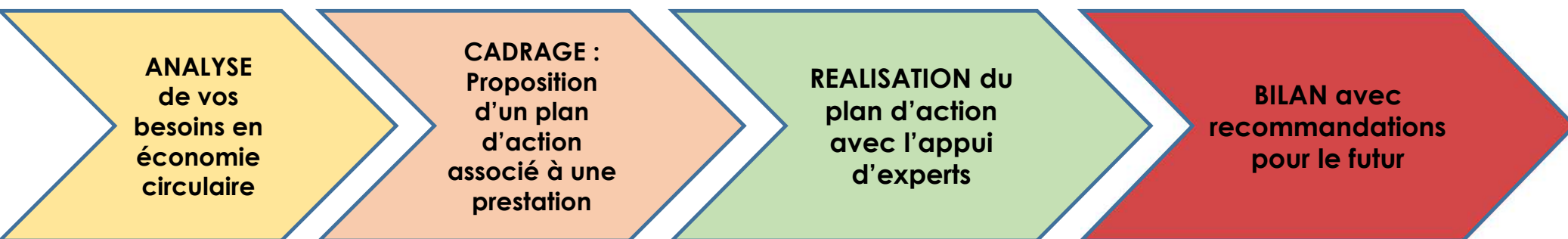
Financement dans le cadre de la réponse de l'Union à la pandémie de COVID-19



Comment ?



Un suivi personnalisé de chaque PME durant une dizaine de jours, avec :



Ce projet est cofinancé par l'Union européenne avec les Fonds européens de développement régional
Soutien du FEDER dans le cadre de REACT-EU



Financement dans le cadre de la réponse de l'Union à la pandémie de COVID-19



Avantages offerts par le dispositif



Un accompagnement
personnalisé et un suivi
régulier

Une prise en charge de la
prestation à hauteur de 90%
(Fonds FEDER)
Dans la limite de 8 000€

Une plus grande
compétitivité + économies
de matière

Une diminution des
impacts
environnementaux de
votre PME

Ce projet est cofinancé par l'Union
européenne avec les Fonds européens de
développement régional
Soutien du FEDER dans le cadre de REACT-EU



Financement dans le cadre de la
réponse de l'Union à la pandémie
de COVID-19



Hauts-de-France



L'Ecologie industrielle et Territoriale

Yvelin BISIAUX,
Chargé de mission Déchets / Matières,

missioneit@polesyneo.fr

03 27 21 64 15 / 06 66 57 45 77

Pôle Synéo



Déploiement de l'Ecologie Industrielle et Territoriale

« Enjeux individuels et performance collective »

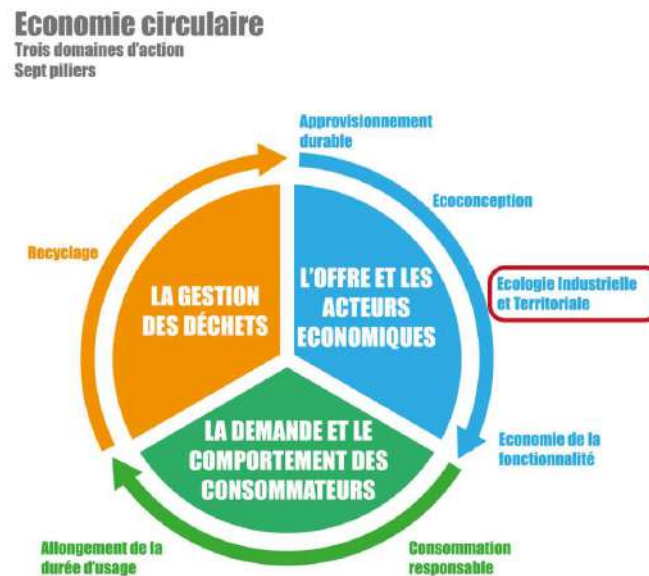
<https://www.polesyneo.fr/>

Pôle Synéo

L'association

→ Association à but non lucratif engagée en faveur d'un développement durable, avec une clé d'entrée « Ecologie industrielle et territoriale - Economie circulaire »

→ Acteur local du Valenciennois, et plus largement des Hauts-de-France



→ **Notre mission** : réduire l'impact environnemental de nos adhérents, tout en maintenant de la performance globale et la compétitivité des établissements.

→ Une trentaine d'adhérents, entreprises et collectivités, représentant plus de 200 entités

Pôle Synéo

Nos missions et nos valeurs

ACCOMPAGNEMENT 2022
« CONTRIBUTION REV3 & DECARBONATION »

POLE « ENERGIES »



POLE « MATIERES »



Diagnostic Déchets
Détection d'opportunités

POLE « ECOLOGIE INDUSTRIELLE ET TERRITORIALE »



POLE « ANIMATION »

Itinéraires de l'Écologie
Industrielle & Territoriale



Parcours Décarbonation

Confiance

Coopération

Mutualisation

Expérimentation

Essaimage

Pôle Synéo

L'Écologie Industrielle et Territoriale

❑ « Démarche opérationnelle qui s'inspire des **écosystèmes** naturels pour tendre vers une **gestion optimale des ressources** (matières, énergies, utilités industrielles...) à **l'échelle d'un territoire**, et ainsi **réduire son empreinte environnementale**.

Elle incite à la mise en place de **nouveaux modes de coopération** et à la mise en œuvre **de synergies interacteurs** »

❑ 2 types de synergies :

- **Substitution par l'échange de flux**
- **Mutualisation de services**



Pôle Synéo

L'Ecologie Industrielle et Territoriale



Substitution par l'échange de flux

« Les déchets des uns deviennent les matières premières des autres »

- Palettes réutilisables
- Chutes de production (textile, plastiques...) valorisées à l'externe pour un autre usage
- Valorisation de chaleur fatale / réseau de chaleur sur les calories non valorisables sur site
- ...

Mutualisation de moyens

« Rendre possible une solution en coopérant »

- Collecte des déchets
- Achat groupé d'énergie
- Ressources humaines en temps partagé
- ...

Pôle Synéo

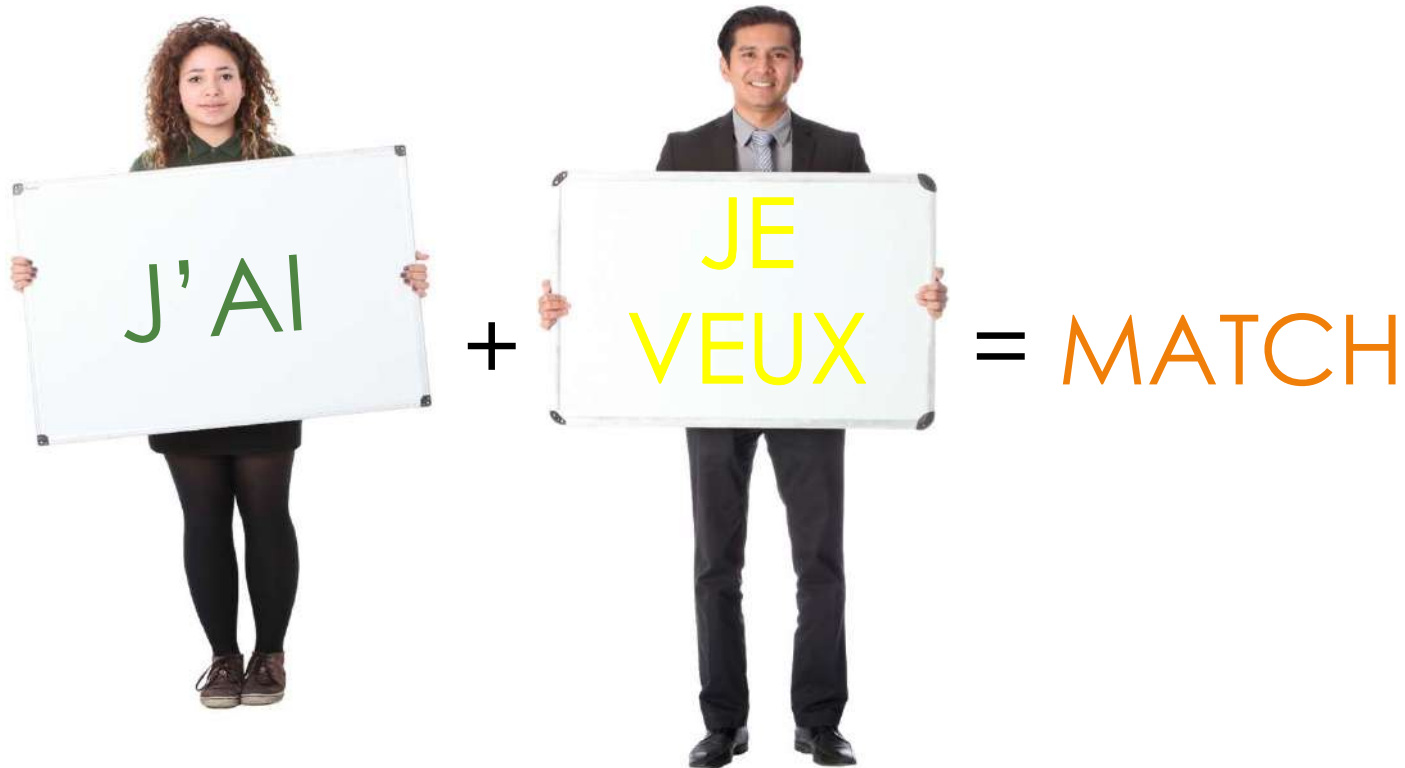
L'écologie Industrielle et Territoriale : intérêts pour les structures

- ✓ **Echanger et optimiser des ressources** : matières premières, résidus de production, déchets usuels et ponctuels, récupération de chaleur, réutilisation de l'eau, ...
- ✓ **Générer des gains économiques et environnementaux** en collaborant avec d'autres structures entreprises ou collectivités.
- ✓ **Créer des coopérations entre les acteurs** : partage logistique et mutualisation d'équipements, d'achats et de services (transports mutualisés, partage de bureaux, d'espaces, de matériels, gestion collective des déchets, ...).
- ✓ **Résoudre des problématiques RH** : emplois partagés, réinsertion, prêt de salariés en fonction de contraintes de saisonnalité, synergies métiers, savoir-faire complémentaires, ...

Optimiser le potentiel du territoire, favoriser l'économie de proximité, construire des relations durables entre les acteurs.

Pôle Synéo

L'écologie Industrielle et Territoriale : les ressources



**Ressources
indésirables**

+

**Ressources
utiles**

=

**Opportunité de
synergie !**

Pôle Synéo

L'écologie Industrielle et Territoriale : les ressources

i Toutes les ressources matières peuvent être proposées :



Mais d'autres ressources peuvent également être proposées ou mutualisées :



Pôle Synéo

La dynamique

Objectif du Pôle Synéo et de ses partenaires :

→ **Déployer l'Écologie industrielle et territoriale** autour de la ressource « Matières/Déchets » sur le plus de territoires

Pour

→ Permettre aux entreprises de quantifier leur **déchets**, identifier leur besoin en matière de gestion de ces derniers, massifier les flux à enjeux, trouver des solutions nouvelles mutualisées et mettre en œuvre la coopération afin de :

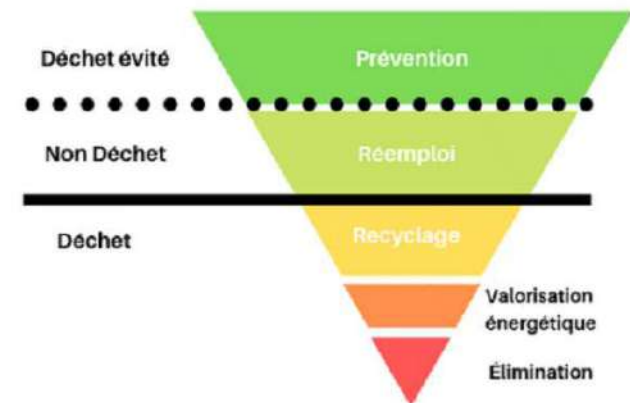
Prévenir et réduire

Se conformer à la réglementation

Anticiper les risques et enjeux

S'impliquer

Se démarquer



Pôle Synéo

Mise en œuvre de la dynamique

Notre vision partagée :

Phase 1 : Créer les conditions favorables au déploiement de l'EIT

Gouvernance
Coopération
Cartographie

Phase 2 : Créer des outils/méthodes pour encourager les synergies

Mobilisation
Massification
Expérimentation

Phase 3 : Accompagner les synergies opérationnelles

Mutualisation
Expertise
Financement

Pôle Synéo

Mise en œuvre de la dynamique

Phase 1 : Créer les conditions favorables au déploiement de l'EIT

Maillage du territoire défini en fonction des parties prenantes :

Commune

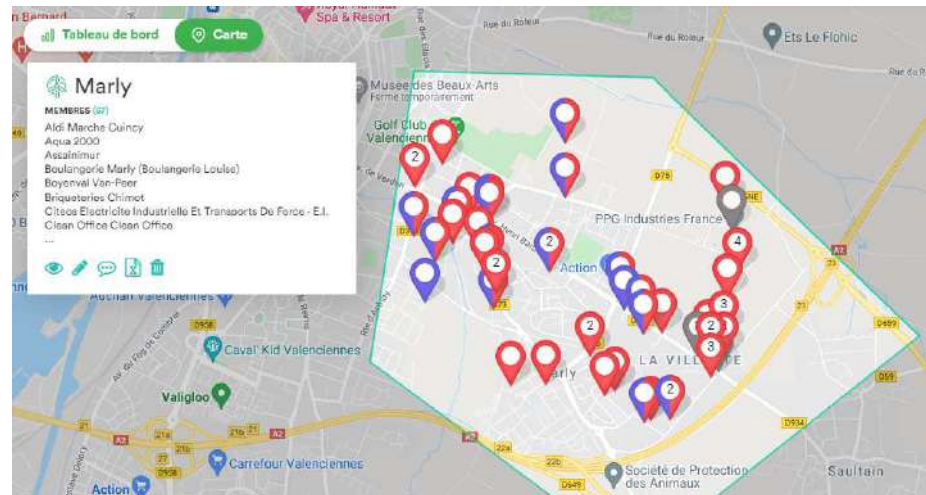
Une ou plusieurs intercommunalités

Bassin d'activités

Club de Zone

Adhérents d'une association ou non

Mobilisation des acteurs :



Pôle Synéo

Mise en œuvre de la dynamique

Phase 1 : Créer les conditions favorables au déploiement de l'EIT

Etude de préfiguration des flux à l'échelle du territoire d'une collectivité ou d'un syndicat (via différents outils : INEX, études E2PM, diagnostics, ...)

Rencontres avec les acteurs locaux

Echanges avec les partenaires historiques du projet

Collecte des données et moyens existants

Proposition de constitution d'une démarche d'EIT avec la réalisation de groupe de travail avec l'ensemble des parties prenantes

Pôle Synéo

Mise en œuvre de la dynamique

Notre vision partagée :

Phase 1 : Créer les conditions favorables au déploiement de l'EIT

Gouvernance
Coopération
Cartographie

Phase 2 : Créer des outils/méthodes pour encourager les synergies

Mobilisation
Massification
Expérimentation

Phase 3 : Accompagner les synergies opérationnelles

Mutualisation
Expertise
Financement

Pôle Synéo

Outil « Animation PTSI »

PTSI : Atelier de Rencontre Inter Entreprise

1/ Réalisation d'un 1^{er} Atelier de détection de synergies

- Comprendre les **enjeux** des entreprises
- Centraliser des **ressources disponibles**
- Identifier les besoins en **matière première**
- Détecter des **synergies potentielles**

2/ Analyser les résultats de l'atelier

- **Massifier** les flux
- **Classer** les synergies potentielles
- Proposer des premiers axes de travail

3/ Réalisation d'un second Atelier

- **Restitution** des avancées
- Organisation de **rendez-vous de concrétisation**
- Association de **nouveaux acteurs** déterminant
- **Priorisation des actions à mener**

Cet accompagnement peut être réalisé dans le cadre de l'accompagnement d'un territoire

Phase 2 : Créer des outils/méthodes pour encourager les synergies

Echanger Mutualiser

Rencontre inter-entreprises En Hainaut-Cambrésis



« Transformez vos déchets en ressources pour le Territoire »



Atelier inter-entreprises « détection de synergie par la méthode PTSI »



Atelier du 8 juin 2022



Pôle Synéo

Outil « Animation PTSI »

Détection de synergie par la méthode des fiches :

- Mise en commun des flux excédentaires
- Identification de besoins spécifiques
- Ateliers d'échanges
- Rendez-vous de concrétisation

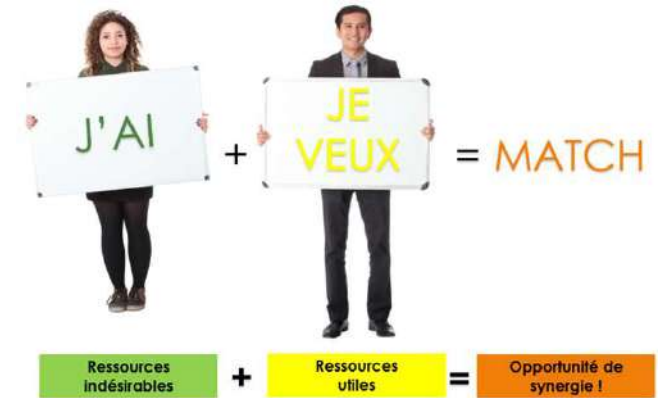
En moyenne 20 structures lors d'un atelier :

100 fiches « j'ai » / 50 fiches « je veux » / 200 synergies potentielles

30-40 rendez-vous de concrétisation



Phase 2 : Créer des outils/méthodes pour encourager les synergies



Pôle Synéo

Outil « Diagnostic Déchets/Matière »

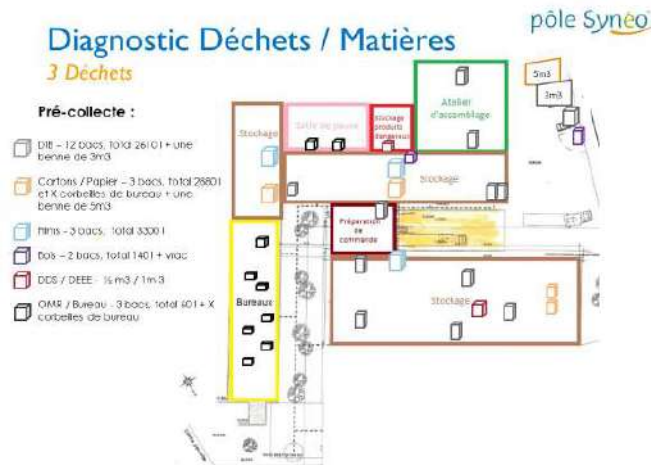
Phase 2 : Créer des outils/méthodes pour encourager les synergies

1/ Réalisation du diagnostic pour cibler le besoin

- Comprendre les **enjeux** de l'entreprise
- Identifier les besoins en **matière première**
- Analyser les méthodes et pratiques liées à la **gestion des déchets**

2/ Proposition de pistes d'amélioration par thèmes

- Mieux connaître ses flux
- Optimiser la gestion des matières et des déchets
- Coopérer avec les acteurs du territoire
- Anticiper et se conformer à la réglementation



Diagnostic Déchets / Matières

3 Déchets

Conditionnement :

- Films divers d'emballages
 - Mis en DIB
- Papiers divers
 - Mis en DIB
- Cerclage plastique, étiquettes, morceaux de bois, produits défectueux, contenants cassés en plastique
 - Mis en DIB
- Futs en acier ayant contenu de la pâte réfractaire
 - Mis en casier métallique puis en benne ferraille
- Très peu de contenants de collecte séparée dans l'atelier, faible tri des matières et beaucoup de volume produit (films, emballages volumineux ...)



Pôle Synéo

Outil « Diagnostic Déchets/Matière »

Phase 2 : Créer des outils/méthodes pour encourager les synergies

Exemples de pistes d'amélioration	
CONNAITRE	Entreprendre une procédure d'analyse des flux de déchets qui permettra une meilleure connaissance des gisements et une meilleure gestion
	Ajuster les moyens de collectes et les flux de valorisation en fonction des gisements réels
OPTIMISER	Mettre en place une procédure de tri identique à tous les postes de l'entreprise
	Sensibiliser les collaborateurs et les travailleurs
	Isoler le gisement de déchets inertes et de films plastiques
	Mettre en place des actions d'accompagnement et de contrôle du tri
COOPERER	Mettre en place une collecte mutualisée de palette et de DEEE
	Mettre à disposition d'autres entreprises certains déchets en vue d'une réutilisation
	Proposer des services de transformation de déchets à d'autres entreprises (broyage, presse)
SE CONFORMER A LA REGLEMENTATION	Respecter l'obligation du tri 7 flux par le tri à la source des matières

Pôle Synéo

Outil « Détection d'opportunités »

Phase 2 : Créer des outils/méthodes pour encourager les synergies

- Mises en œuvres de **pistes d'amélioration** à la suite des préconisations du **diagnostic déchets/matières**
- Proposition d'accompagnement suite à une **synergie de substitution potentielle** identifiée par le Pôle Synéo
- Proposition d'accompagnement de **synergies potentielles de mutualisation** (massification, identification de solutions)

Différents outils :

- Utilisation des données (registres déchets, INEX, diagnostics)
- **Création et gestion des annonces dans l'outil ACTIF**, utilisation de l'**outil pour détecter des synergies**
- Mise en place de **groupes de travail thématiques** pour initier des synergies sur des sujets ciblés

Pôle Synéo

Outil de massification « ACTIF »

Phase 2 : Créer des outils/méthodes pour encourager les synergies

Phase 3 : Accompagner les synergies opérationnelles

ACTIF, un outil de cartographie, qui permet de rassembler, de géolocaliser et de croiser votre offre et votre demande.

The screenshot displays the ACTIF web application interface. At the top left, the logo "ActiF" is visible. Below it, there's a navigation bar with "TABLEAU DE BORD" and "Recherche d'annonces". The main content area is divided into two columns: "Entreprises" and "Synergies".

Entreprises

- 3D-MO**
Sylvain Morelle, Directeur – tel:0
20 rue Dammartin – 59100 - Roubaix
- A TIR D'AILES**
Franck Depoilly, Directeur – tel:0
49 Rue Daubeton – 59100 - Roubaix
- ARI**
Guillaume Doye, Charge de projet Economie circulaire – tel:0
57 AV JULES BRAME – 59100 - Roubaix
- LE CASIER FRANÇAIS**
AST INTERNATIONAL EQUIPMENT - LE CASIER FRANÇAIS
Manuel MOUTIER / Dirigeant – tel:06 03 20 52 05
Parc d'activités de la Broye, rue du Chauffour – 59710 - Ennevelin
- AMYTIS PAYSAGES**
Kévin FAUQUEMBERGUE / Directeur – tel:06 33 62 78 87
1 rue de Monchy – 62130 - Bercicourt
- ART POINT M**
Sabine Duthoit – tel:0
60 Rue de l'Alouette – 59100 - Roubaix

Synergies

The map on the right shows the Hauts-de-France region with various icons representing companies and synergies. The icons are color-coded and include symbols like a gear, a person, and a location pin. The map also shows geographical features like the Scheldt river and the border with Belgium.

Pôle Synéo

Outil de massification « ACTIF »

- A l'échelle nationale :
 - 6 000 structures référencées
 - 30 000 flux injectées
 - 600 synergies créés et répertoriées
- Les flux les plus présents :
 - Emballage en bois (caisses, palettes, cagettes)
 - Cartons (dont emballages)
 - Mutualisations de formations techniques
 - Papier (feuilles et pâtes)
 - Electricité
- Vous inscrire gratuitement sur l'outil :
 - <https://actif-cci.fr/>
 - <https://www.polesyneo.fr/wp-content/uploads/2022/04/ACTIF-prise-en-main-de-loutil.pdf>



Pôle Synéo

Outil de massification « ACTIF »

ACTIF

ACTIF

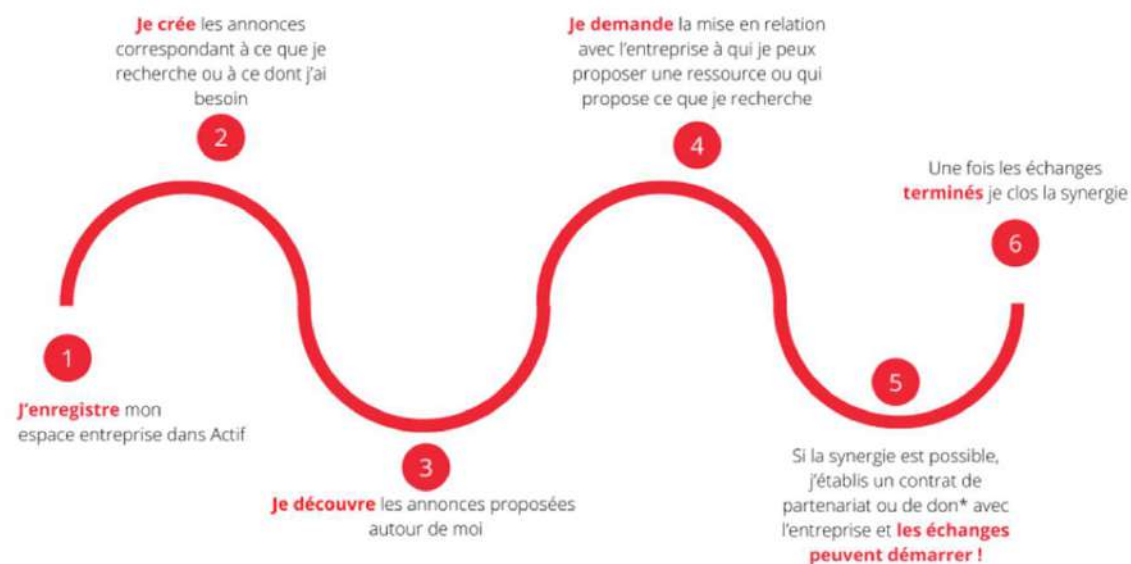
L'Écologie Industrielle et Territoriale

L'Économie Circulaire

SE CONNECTER / CRÉER SON COMPTE



Devenez ACTIF en 6 étapes



*chaque synergie ayant ses spécificités nous déconseillons l'utilisation de contrat type

Rendez-vous sur : <https://actif-cci.fr/> et créez directement votre compte !

Pôle Synéo

Outil de massification « ACTIF »

Dans le cadre du déploiement de l'EIT sur notre territoire, il sera demandé à l'ensemble des structures participantes d'être enregistré sur l'outil ACTIF.

- Le Pôle Synéo propose :
 - De créer l'entité
 - De générer ses flux excédentaires identifiés lors du diagnostic déchets
 - D'identifier de potentielles synergies
 - De mettre en contact les entreprises
 - D'accompagner la mise en synergie et de l'analyser
- L'entreprise :
 - Doit **signer le mandat**
 - Peut consulter et modifier à tout moment son espace et ses flux
 - Peut faire des recherches de flux et de synergies

MANDAT D'AUTORISATION DE COLLECTE DES DONNÉES LIES AUX FLUX DE MATIÈRES
EXCÉDENTAIRES ET DE RECHERCHE DE SYNERGIES VIA L'OUTIL ACTIF



Le mandant
Nom de l'entreprise* : _____
Adresse* : _____
SIRET* : _____
Moi : _____
Site internet : _____
Activités principales* : _____

Nom et prénom du contact* : _____
Région* : _____
Moi* : _____
SIRET* : _____
Code NAF* : _____
Créateur d'affaires : _____
Brevet* : _____
ICPE* - Oui / Non : _____
Certifications : _____
Affiliation à une association / club d'entreprises : _____
Informations à renseigner obligatoirement : _____
outils/expressément :

Le mandataire
L'association Pôle Synéo, Association de loi 1901 dont le siège social est situé à la Maison Des Associations, 105 rue du Faubourg de Paris, à VALLECHAIE (59220), immatriculée à la sous-préfecture de Valenciennes sous le n° 833902049, représentée par son Président, François SPÉRON, abonne habilité à cet effet.

A collecter auprès de la structure du mandant, les historiques de production de déchets, les besoins en matière première secondaire et les éventuelles données nécessaires à l'identification de potentielles synergies dans l'outil ACTIF.

A créer le compte de votre entreprise dans cette base de données ACTIF.

A générer, après vous en être informé, des amonces dans l'outil ACTIF, destinées uniquement à identifier de nouvelles solutions à vos flux excédentaires et vos besoins particuliers en flux.

A vous mettre en contact avec les structures potentiellement intéressées par vos flux excédentaires ainsi que les solutions potentielles à vos besoins particuliers.

Ce mandat est valable jusqu'à la dénonciation préalable par la structure par tout moyen à sa convenance.

Fait à _____ le _____

Signature
(faire précéder de la mention « lu et approuvé »)

Contact
Maison des Associations
105 rue du Faubourg de Paris 59220 Valenciennes
03 27 71 44 11 / contact@polsynéo.fr / www.polsynéo.fr

Pôle Synéo

Mise en œuvre de la dynamique

Notre vision partagée :

Phase 1 : Créer les conditions favorables au déploiement de l'EIT

Gouvernance
Coopération
Cartographie

Phase 2 : Créer des outils/méthodes pour encourager les synergies

Mobilisation
Massification
Expérimentation

Phase 3 : Accompagner les synergies opérationnelles

Mutualisation
Expertise
Financement

Pôle Synéo

Mise en œuvre de la dynamique

Phase 3 : Accompagner
les synergies
opérationnelles

1/ Accompagner les structures dans l'analyse et la cartographie des synergies

2/ Mobiliser les acteurs dans la coopération et la massification des solutions

3/ Partager notre expertise pour mutualiser les besoins et les solutions afin d'accompagner la mise en œuvre d'un maximum de synergies opérationnelles

Cartographe
Coopérer

Mobiliser
Massifier

Mutualiser
Expertiser



Type	Catégorie	Date	Distance	
Offre	L.PET polyéthylène haute densité Autres emballages Plastiques Souples Soufflés (non dangereux)	26/04/2021	11 Km	
Offre	Palettes utilisées	Emballage en bois (Caisse, Palette, Cagette, Palox)	13/04/2021	11 Km
Offre	Textiles (habillements, emballages, chutes et produits finis)		10/03/2021	11 Km
Offre	Mousses isolants (polymères)		11/03/2021	11 Km
Offre	Palettes EMBOÏE Palettes utilisées	Emballage en bois (Caisse, Palette, Cagette, Palox)	17/06/2021	27 Km
Offre	Autres produits non dangereux en mélange		17/06/2021	27 Km
Offre	Huiles Lubrifiants et huiles		17/06/2021	27 Km
Offre	Aluminium		17/06/2021	27 Km
Offre	Autres solvants hydrocarbonés Solvants non-halogénés (toluène, acétone)		17/06/2021	27 Km



Pôle Synéo

Accompagner les synergies

Phase 3 : Accompagner
les synergies
opérationnelles

→ Partager notre expertise pour mutualiser les besoins et les solutions afin d'accompagner la mise en œuvre de synergies opérationnelles



Pôle Synéo

Mise en œuvre de la dynamique

Phase 3 : Accompagner
les synergies
opérationnelles

Proposition d'axe de travail sur la mise en œuvre de différentes collectes mutualisées :

Palettes et emballages en bois

EEE, DEEE

Réutilisation, réemploi, recyclage des cartons

Vitrages, Calcin

EPI, textiles, plastiques souples

Grande implication et disponibilité de l'association dans les différents projets partenariaux des territoires pour accompagner et dupliquer les démarches d'EIT.



pôle Synéo®

Merci de votre attention !

Yvelin BISIAUX
missionnit@polesyneo.fr

www.polesyneo.fr
T : 03 27 21 64 15

<https://www.polesyneo.fr/pole-matieres/>



Hauts-de-France



**Florilège d'actions territoriales
autour des 7 piliers de l'économie
circulaire**

Sylvie PERRAIN

Oikéo



A vous, la parole :

Avez-vous des exemples d'actions

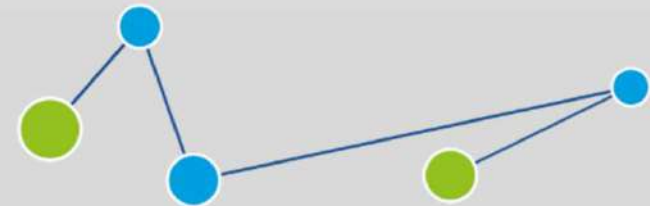
ou de projets d'actions d'économie circulaire ?



Exemples

Economie circulaire - Ecologie industrielle et territoriale, coopération inter-entreprises

<https://www.youtube.com/watch?v=SpN65BTEKD8>



Actions exemplaires

Prolongation de la vie des objets

Indice de réparabilité

<https://www.youtube.com/watch?v=JNxB36cYuNY>



Actions exemplaires

Economie de la fonctionnalité

Jean bouteille, offre de vrac liquide avec des bouteilles consignées

<https://www.youtube.com/watch?v=L4QffeSTsQs>

Réduire la consommation des plastiques jetables

La consigne pour la restauration livrée

<https://www.youtube.com/watch?v=L29v-GoiJ9E&t=3s>



Actions exemplaires

Lutte contre le gaspillage alimentaire

Une startup qui récupère des invendus de pain et les transforme
<https://www.youtube.com/watch?v=hKJ7o1FKVQ&t=106s>

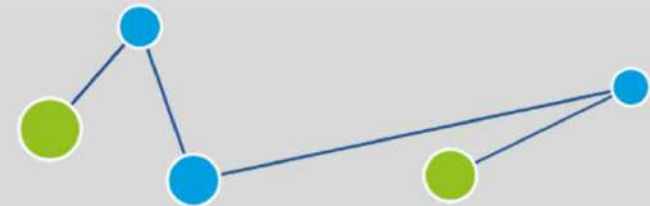
<https://www.prevention-dechets.gouv.fr/sinformer/agir-faveur-prevention-dechets>



Exemples

**Economie de la fonctionnalité -2'37 Jean bouteille,
offre de vrac liquide avec des bouteilles consignées**

<https://www.youtube.com/watch?v=L4QffeSTsQs>



Vos interlocuteurs

Jean Michel FOUQUET

03 74 27 14 32 - jean-michel.fouquet@hautsdefrance.fr

Damien DESCOINGS

03 74 27 15 15 - Damien.descoings@hautsdefrance.fr

Sylvie PERRAIN

06 72 79 64 12 - oikeo@orange.fr

Sébastien DESPLANQUES

06 80 02 55 44 - s.desplanques@v2r.fr

MERCI

DE VOTRE ATTENTION

Retrouvez toute l'actualité de l'Agence sur le site

www.hautsdefrance20202040.fr

Hauts-de-France

