



Comité Technique OCS2D

--

09 Mars 2023

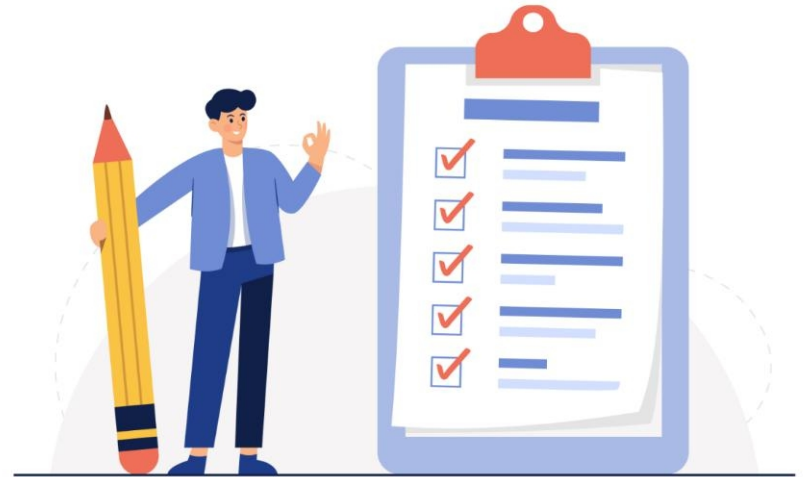


Ce projet est cofinancé par
l'Union européenne avec le
Fonds européen de développe-
ment régional (FEDER)

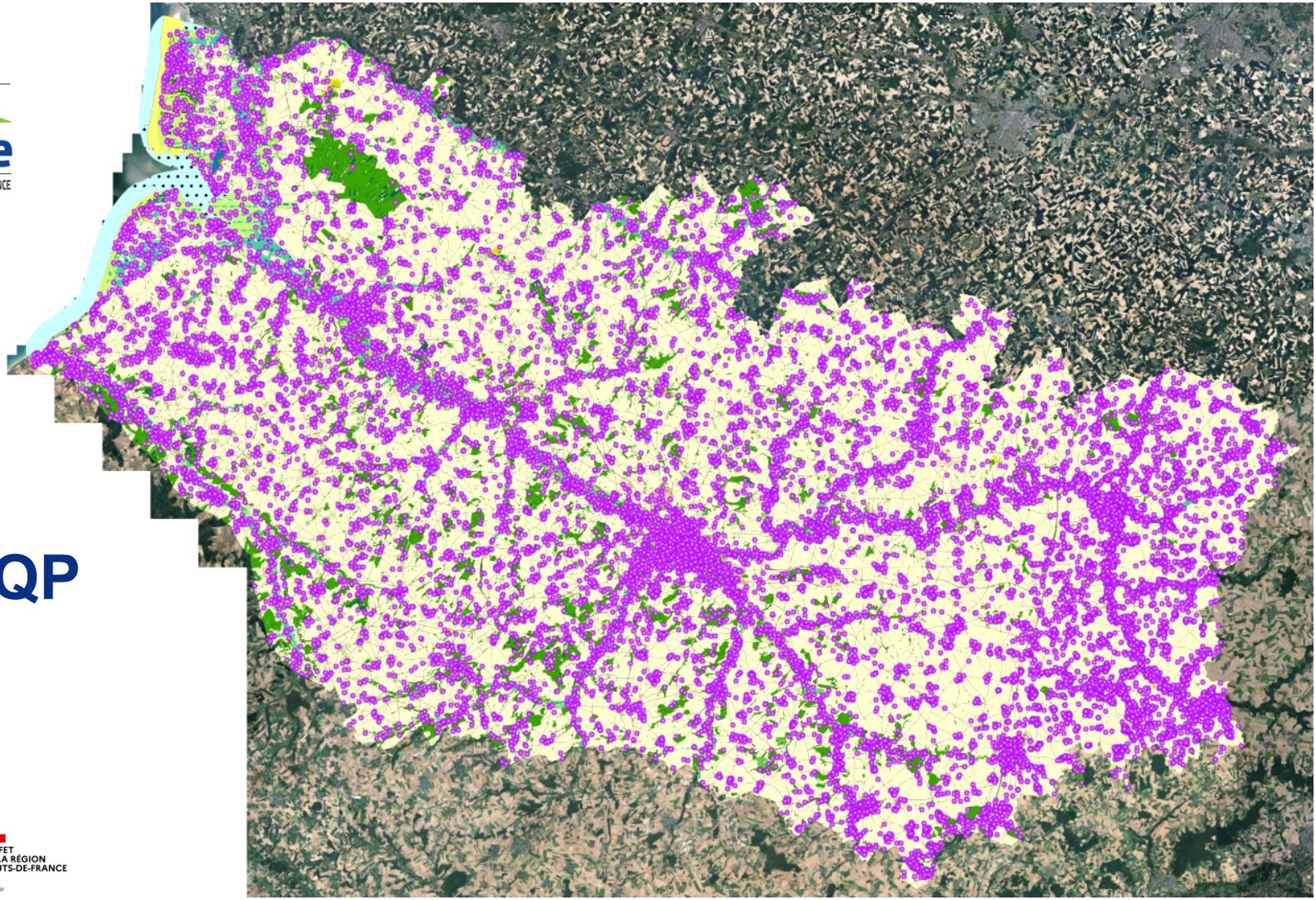


SOMMAIRE

1. Livraison de la Somme : CQP et fiabilité
2. Maintenance : signalements via Geo2France
3. Avancement du projet : calendrier revu au 06/03/2023
4. Brainstorming : co-construction d'indicateurs



Répartition
des
échantillons
CQE



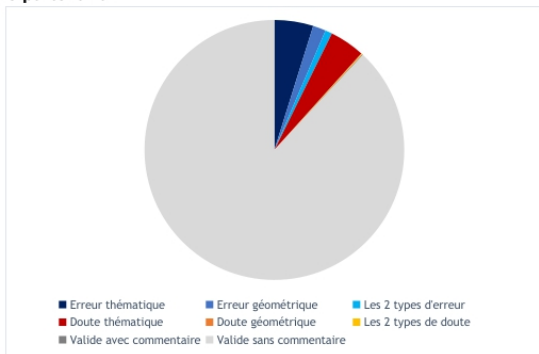
**BILAN CQP
OCS2D
SOMME**

BILAN CQP OCS2D SOMME

Types de retours du contrôle partenarial

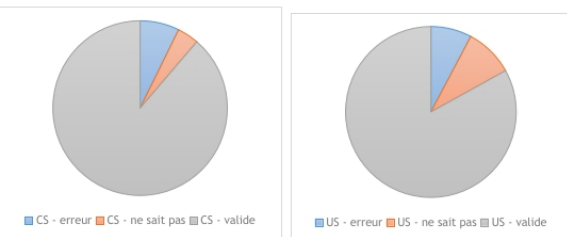
Polygones	5210
Erreur thématique	252
Erreur géométrique	84
Les 2 types d'erreur	45
Doute thématique	228
Doute géométrique	4
Les 2 types de doute	5
Valide avec commentaire	5
Valide sans commentaire	4567

(ne sais pas = doute)



Polygones	3159
CS - erreur	230
CS - ne sait pas	126
CS - valide	2803

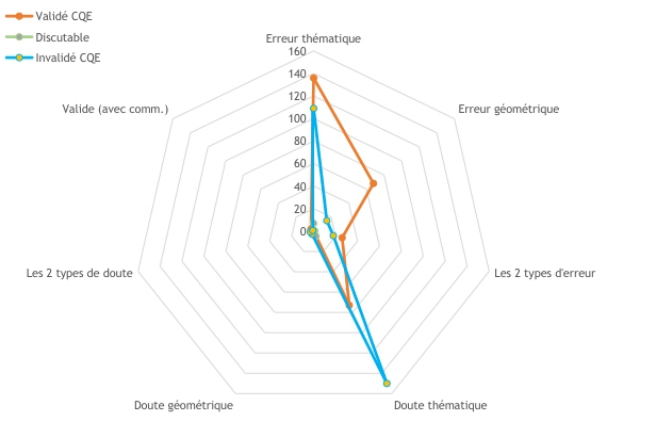
Polygones	2051
US - erreur	159
US - ne sait pas	189
US - valide	1703



Validation des retours par le contrôle qualité externe

	Total	Validé CQE	Discutable	Invalité CQE
Erreur thématique	252	136	7	109
Erreur géométrique	84	68	1	15
Les 2 types d'erreur	45	26	1	18
Doute thématique	228	73	5	150
Doute géométrique	4	0	1	3
Les 2 types de doute	5	2	0	3
Valide (avec comm.)	5	3	1	1

Validé = l'erreur est effective
 Discutable = l'erreur est prise en compte avec tolérance en raison de :
 échelle / zoom
 données exogènes
 LMI / UMI
 autre ...
 Invalité = ce n'est pas une erreur



Ratio de validation d'erreur

Type	Erreur effective	+ Marge
Erreur thématique	54,0%	2,78%
Erreur géométrique	81,0%	1,19%
Les 2 types d'erreur	57,8%	2,22%
Doute thématique	32,0%	2,19%
Doute géométrique	0,0%	25,00%
Les 2 types de doute	40,0%	0,00%
Valide (avec comm.)	60,0%	20,00%

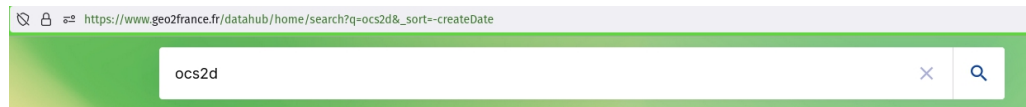
Dans les couches GPKG de validation du CQE, 2 champs ont été ajoutés :
Validité = erreur / valide / discutable / a discuter (point à retravailler sur la nomenclature)
Com_cqe = explication du CQE pour sa validation ou non de l'erreur signalée.

Dans la comptabilisation des erreurs, une pondération est appliquée. Cette dernière dépend de :
La redondance = polygone et son voisin, ou même erreur sur les 2 millésimes, ou
Le ratio taille du polygone / type et importance de l'erreur à l'intérieur
L'importance de l'erreur = significative / acceptable / cas difficile ...
La tolérance = discutable ou divergence d'opinion
 Du fait de la pondération, 3 valeurs sont possibles : 1 ou 0.5 ou 0.25 pour la géométrie et 1 ou 0.5 ou 0.25 pour la thématique
 La thématique et la géométrie sont cumulables par polygone, mais le résultat est seuillé à 1

BILAN QUALITÉ OCS2D SOMME

DPT80 V2			Fiabilité des classes de la nomenclature - CQE															
cod3	Niveau3	UMC	2021				2015 Pas évalué, car fait par CQE en 2015 hors modification de nomenclature				2010				TOTAL			
			occurrence	echantillon	erreur	Fiabilité	occurrence	echantillon	erreur	Fiabilité	occurrence	echantillon	erreur	Fiabilité	occurrence	echantillon	erreur	Fiabilité
US1.1.1	Prairies	300	18122	229	31	86,46%					19043	250	41	83,60%	37165	479	72	84,97%
US1.1.2	Bandes enherbees	300	798	65	5,5	91,54%					811	70	9,5	86,43%	1609	135	15	88,89%
US1.1.3	Cultures annuelles	300	8013	247	9,25	96,26%					8127	252	11,25	95,54%	16140	499	20,5	95,89%
US1.1.4	Horticulture - pepinieres	300	335	40	2,5	93,75%					270	38	6	84,21%	605	78	8,5	89,10%
US1.1.5	Cultures permanentes	300	481	47	3	93,62%					448	45	4,5	90,00%	929	92	7,5	91,85%
US1.1.6	Autoconsommation	300	2385	208	22,25	89,30%					2445	225	37	83,56%	4830	433	59,25	86,32%
US1.1.7	Infrastructures agricoles	300	14557	239	24,5	89,75%					14056	245	23,75	90,31%	28613	484	48,25	90,03%
US1.2.1	Zones de coupes	300	3365	286	22,25	92,22%					983	101	15,75	84,41%	4348	387	38	90,18%
US1.2.2	Peuplerais	300	2049	165	14	91,52%					2129	172	19,5	88,66%	4178	337	33,5	90,06%
US1.2.3	Plantations recentes	300	1475	158	20,25	87,18%					1960	205	25,75	87,44%	3435	363	46	87,33%
US1.2.4	Autres plantations	300	17475	237	22,5	90,51%					17490	245	32,5	86,73%	34965	482	55	88,59%
US1.3.1	Extraction de materiaux en exploitation	300	48	31	3	90,32%					47	30	5,5	81,67%	95	61	8,5	86,07%
US1.3.2	Terrils en exploitation	300	0	0	0						0	0	0		0	0	0	
US1.4.0	Aquaculture - pisciculture	300	27	20	1	95,00%					27	20	0,5	97,50%	54	40	1,5	96,25%
US2.1.1	Zones industrielles et activites economiques	300	2094	176	12,75	92,76%					2117	177	20,5	88,42%	4211	353	33,25	90,58%
US2.1.2	Zone de stockage ou production d energie fossile	300	7	7	1	85,71%					5	5	0	100,00%	12	12	1	91,67%
US2.1.3	Zone de stockage ou production de biogaz	300	7	7	0	100,00%					1	1	0	100,00%	8	8	0	100,00%
US2.1.4	Zone de production d energie solaire	300	0	0	0						0	0	0		0	0	0	
US2.1.5	Zone de production eolienne	300	814	69	4,25	93,84%					253	36	1	97,22%	1067	105	5,25	95,00%
US2.2.0	Zones commerciales	300	992	81	8,75	89,20%					931	76	4,25	94,41%	1923	157	13	91,72%
US3.1.1	Emprises scolaires - universitaires	300	715	62	1,25	97,98%					697	61	3	95,08%	1412	123	4,25	96,54%
US3.1.2	Emprises hospitalieres	300	216	38	5	86,84%					190	36	1	97,22%	406	74	6	91,89%
US3.1.3	Cimetieres et lieux de culte	300	1871	151	5,5	96,36%					1871	151	1,5	99,01%	3742	302	7	97,68%
US3.1.4	Parkings et places	300	807	69	3,5	94,93%					768	60	4,5	92,50%	1575	129	8	93,80%
US3.1.5	Dechetteries et decharges publiques	300	53	31	1	96,77%					40	27	0,5	98,15%	93	58	1,5	97,41%
US3.1.6	Autres emprises collectives	300	2519	200	16,75	91,63%					2408	200	27,5	86,25%	4927	400	44,25	88,94%
US3.2.1	Parcs et espaces verts paysagers	300	1147	116	14,75	87,28%					1108	111	13,5	87,84%	2255	227	28,25	87,56%
US3.2.2	Complexes sportifs et terrains de sports	300	1023	83	8	90,36%					987	80	7,25	90,94%	2010	163	15,25	90,64%
US3.2.3	Golfs	300	7	7	0	100,00%					8	8	0,5	93,75%	15	15	0,5	96,67%
US3.2.4	Campings	300	163	36	1	97,22%					165	36	2,5	93,06%	328	72	3,5	95,14%
US3.2.5	Complexes culturels et zones de loisirs	300	2982	212	18,5	91,27%					2946	229	26,5	88,43%	5928	441	45	89,80%
US4.1.1	Routier principal	300	32	21	0,25	98,81%					32	22	0,5	97,73%	64	43	0,75	98,26%
US4.1.2	Routier secondaire	300	2237	189	10	94,71%					2228	189	10,25	94,58%	4465	378	20,25	94,64%
US4.2.1	Ferre principal	300	268	36	1,5	95,83%					268	36	1	97,22%	536	72	2,5	96,53%
US4.2.2	Ferre secondaire	300	63	28	0,5	98,21%					66	28	1	96,43%	129	56	1,5	97,32%
US4.3.0	Aerien	300	12	12	1	91,67%					12	12	1	91,67%	24	24	2	91,67%

OCS2D SUR GEO2FRANCE



Les données sont disponibles dans le catalogue de Geo2France :

- couches par millésime
2021
2010
- couche des mutations
les polygones ayant évolués entre
2010 et 2021
- couche multi-dates
2021 + 2010



Occupation du Sol en 2 dimensions (OCS2D) - Mutation 2021 2010 sur le...

2 ☆

Base de données des évolutions de l'occupation du sol en 2 dimensions (OCS2D Hauts de France) 2010 et 2021 sur le département de la Somme (80) créée à partir d'une orthophotographie aérienne panchromatique de 2011 à 50 cm de résolution et d'une orthophotographie aérienne...

GÉO2FRANCE



Occupation du Sol en 2 dimensions (OCS2D) - Multidate 2021 2010 sur le...

1 ☆

Base de données multidate de l'occupation du sol en 2 dimensions (OCS2D Hauts de France) 2010 et 2021 sur le département de la Somme (80) créée à partir d'une orthophotographie aérienne panchromatique de 2011 à 50 cm de résolution et d'une orthophotographie aérienne...

GÉO2FRANCE



Occupation du Sol en 2 dimensions (OCS2D) millésime 2021 sur le...

1 ☆

Base de données de l'occupation du sol en 2 dimensions (OCS2D Hauts de France) 2021 sur le département de la Somme (80) créée à partir d'une orthophotographie aérienne panchromatique (année 2021) à 20 cm de résolution. Le tracé vectoriel a été réalisé à l'échelle du 1/2 500ème sur...

GÉO2FRANCE



Occupation du Sol en 2 dimensions (OCS2D) millésime 2010 sur le...

1 ☆

Base de données de l'occupation du sol en 2 dimensions (OCS2D Hauts de France) 2010 sur le département de la Somme (80) créée à partir d'une orthophotographie aérienne panchromatique (année 2011) à 50 cm de résolution. Le tracé vectoriel a été réalisé à l'échelle du 1/2 500ème sur...

GÉO2FRANCE

LES RESSOURCES ASSOCIÉES

Téléchargements

[Tout](#)[csv](#)[excel](#)[json](#)[shp](#)[Autres](#)

Donnée au format geopackage - Contient les 4 couches de données (2010, 2021, 2010 et ...

gpkg



Liens



Dictionnaire de données

Dictionnaire de données



Nomenclature OCS-2D

Nomenclature OCS-2D



Correspondance OCS-GE

Correspondance thématique entre les nomenclatures OCSge et OCS2d



Changements dans la nomenclature

Modification opérée sur la nomenclature par rapport à l'ancien projet



Fichiers de style QML

A utiliser dans QGIS



Fichiers de style LYR

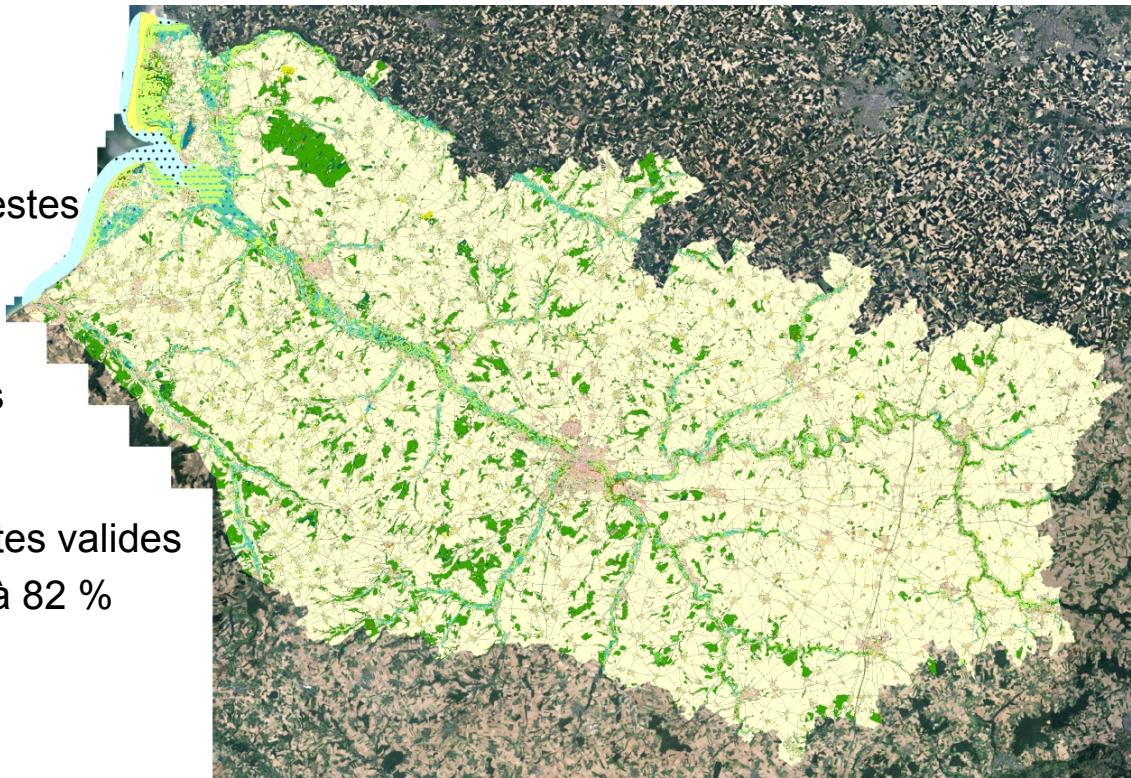
A utiliser dans les outils ESRI



OCS2D : LA SUITE

Consolidations de la Somme :

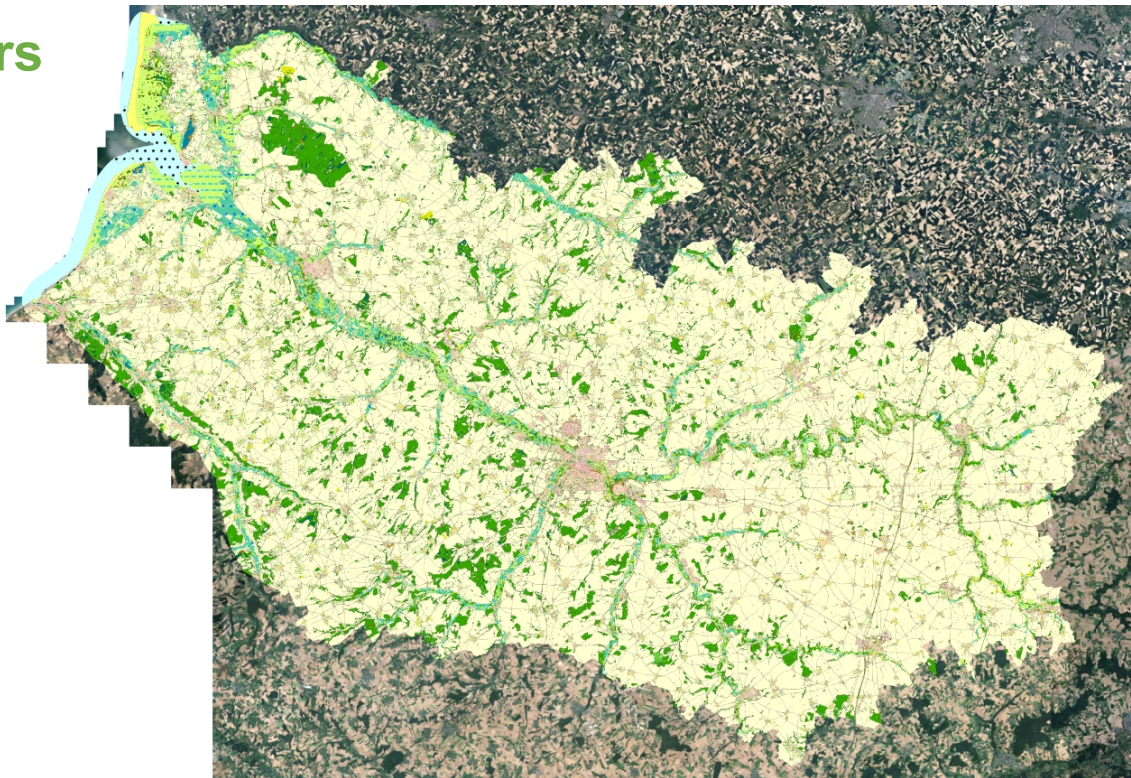
- Phase de maintenance
 - Signalement des erreurs manifestes
- Assemblage régional
 - Intégration des erreurs relevées CQP y compris sur les postes à +85 %
 - Intégration des erreurs manifestes valides
 - Reprises des postes inférieurs à 82 %



OCS2D : LA SUITE

Reprises des postes inférieurs
à 82 % et concentré
essentiellement sur 2010

US1.3.1	Extraction de matériaux en exploitation
US6.2.1	Friches économiques
US6.2.3	Espaces agricoles non exploités
CS6.2.0	Pelouses naturelles



MAINTENANCE DÉPARTEMENTALE

Maintenance prochainement mise en place via GeoContrib

- Reproduction du formulaire CQP
- Possibilité de signaler via l'application...
- ... ou depuis votre SIG et ensuite les importer selon le modèle GeoJSON
- Prise en compte de l'avis du Producteur et CQE



OCS2D Hauts-de-France



Cet espace est destiné au dialogue au sein du COTECH et avec les prestataires chargés de la production et du CQE sur la donnée OCS2D. Les membres du COTECH peuvent y proposer des délimitations de zones-tests, à partir desquelles les prestataires et la maîtrise d'ouvrage travailleront en concertation. Ce projet a pour but également de centraliser les contrôles qualités

Types de signalements

 Erreurs manifestes     

+ Créer un nouveau type de signalement





+ Créer un nouveau type de signalement à partir d'un GeoJSON



[→ Voir tous les signalements](#)

Suivi de l'état d'intégration des signalements dans les maintenances régionales futures

AVANCEMENT OCS2D

-  Publié sur Geo2France
-  En contrôle CQE + CQP
-  En production
-  A venir



PLANNING 2023 REVU AU 06/03/2023

	JAN	FEV	MAR	AVR	MAI	JUN	JUI	AOU	SEP	OCT	NOV	DEC	JAN	FEV
Somme	27	14												
Oise		22 ▶	22	14	2									
Aisne				26 ▶	17	9 27								
PdC					24 ▶	14	17	02						
Nord							5 26		8 26					
HdF											22 ▶	13	19	06



CQ Partenarial



Date livraison



Date publication G2F

EXPLOITATION OCS2D : INDICATEURS

Comment exploiter OCS2d ?

- Recensement des indicateurs déjà produits avec OCS2d sur le Nord-Pas-De-Calais
- Recensement des indicateurs déjà produits avec MOS Picardie
 - Étude de l'utilité d'une continuité statistique entre MOS et Picardie ?
- Recensement des besoins d'indicateurs pas encore exploités sur OCS2d
- Utilisation de la nomenclature en 4 et 21 postes ?
- **Mise en cohérence des définitions des indicateurs**

> Stage Geo2France actuellement en cours de recrutement

QUESTIONS / RÉPONSES



Merci pour votre attention !