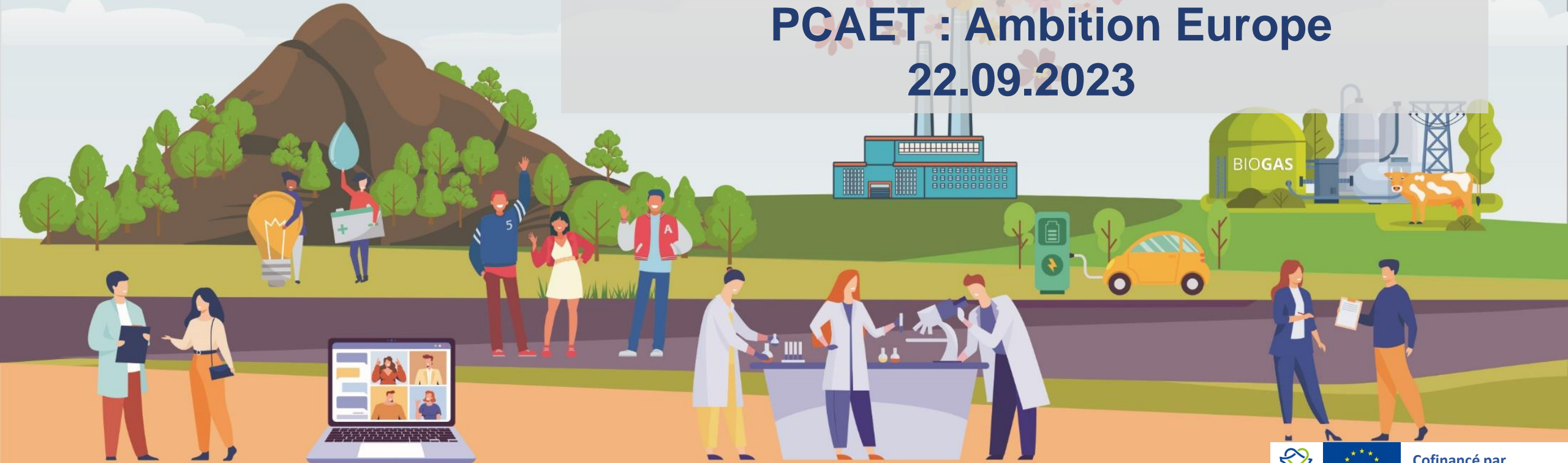




PCAET : Ambition Europe  
22.09.2023



1. Présentation générale du programme LIFE
2. Présentation détaillée des sous-programmes / exemples
3. Proposition LIFE : à quoi ça ressemble ?
4. Ressources et documents
5. Ouverture sur le DUT : Driving Urban Transitions
6. Accompagnements au montage



## Le programme LIFE : Présentation générale



## LIFE = L'Instrument Financier pour l'Environnement

Programme européen intégralement dédié à l'**environnement** et à l'**action pour le climat** → [Pacte Vert](#)



Créé en **1992**.

Programme sectoriel ≠ FEDER, FSE, etc.



Gestion directe par la Commission européenne, via l'[Agence exécutive européenne pour le climat, les infrastructures et l'environnement \(CINEA\)](#)

Budget 2021-2027 : **5,4 milliards €** → **+54%** par rapport à 2014-2020 !

### Objectifs généraux :

- Intégrer et accélérer la mise en œuvre des objectifs stratégiques de l'UE visant à enrayer et inverser la **perte de biodiversité** ;
- Soutenir la transition vers une **économie circulaire** ; protéger et améliorer la qualité des **ressources naturelles** de l'UE, notamment l'air, les sols, l'eau etc. ;
- Accompagner la mise en œuvre du cadre d'action en matière de climat et d'énergie d'ici à 2030, de l'objectif de neutralité climatique de l'UE d'ici à 2050, et de la nouvelle stratégie de l'UE en matière d'adaptation au changement climatique ;
- Renforcer les **compétences**, stimuler les **investissements** et soutenir la mise en œuvre de stratégies d'**efficacité énergétique** et le développement des **énergies renouvelables** à petite échelle.

Projets de démonstration, pilotes, partage de bonnes pratiques, création de procédés etc...  
qui vont susciter un **effet levier**

Un projet LIFE, c'est...

Un projet **ambitieux** (budget > 500 000€)

Un projet **innovant** (≠ coûts d'infrastructure uniquement)

Un projet **proche du marché** (≠ projet de recherche)

Ayant une **plus-value européenne**

## 4 sous-programmes :



### NATure et biodiversité

Mise en œuvre directives sur la protection-restauration des habitats, des milieux et des espèces menacées



### Economie circulaire et qualité de vie ENV

Transition vers une économie circulaire, efficace, qui protège la qualité de l'environnement



### Atténuation et adaptation au changement climatique CLIMA

Actions pour limiter les émissions de gaz à effet de serre, et pour favoriser la résilience face aux changements climatiques



### Transition vers une énergie propre CET

Élimination des obstacles commerciaux à la transition vers une énergie propre par le renforcement des capacités, la diffusion d'informations et de connaissances et la sensibilisation

**NOUVEAUTÉ**

Type d'action	Description	Nb de bénéficiaires / durée	Taux de co-financement LIFE	Budget moyen / projet	Type d'appel	Période de publication de l'appel
SAP (Standard Action Project)	Projet « classique »	1 ou + / 10 ans max	60% à 75%	1,5 MEUR	Appels « blancs » sur la base de priorités	Avril - septembre
Projets stratégiques : SNAP (Strategic Nature Project) et SIP (Strategic Integrated Project)	Interviennent en complément d'une politique pré-existante, doivent nécessairement inclure des actions complémentaires co-financées par d'autres sources.	2 ou + / 14 ans max	60%	10-30 MEUR		
TA : Assistance Technique	Préparation d'un projet stratégique (TA-PP) ou projet de répliation de résultats (TA-R)	1 ou + / 2 ans max	60%	250k – 1 MEUR		
CSA : Coordination and Support Action	Actions de renforcement des capacités, d'information et de dissémination, de partage de connaissances et de sensibilisation	3 ou +, de 3 pays membres différents au moins / 10 ans max	95%	1,5 MEUR	Appels très précis	Mai - novembre
PLP : Projects addressing ad hoc Legislative and Policy Priorities	Actions répondant à des besoins très précis prédéfinis par la Commission européenne et les Etats Membres	Selon AAP	90%	250k – 1 MEUR	Appels très précis	Avril - septembre
Subvention de fonctionnement	Finance le fonctionnement d'associations ou ONGs de protection de l'environnement d'échelle européenne	1 / 3 ans	70% dans la limite de 700k€/an	200 -700 k € / an	Appels « blancs »	Juillet – septembre (tous les 3 ans)



# Les sous-programmes de LIFE : présentation détaillée et exemples

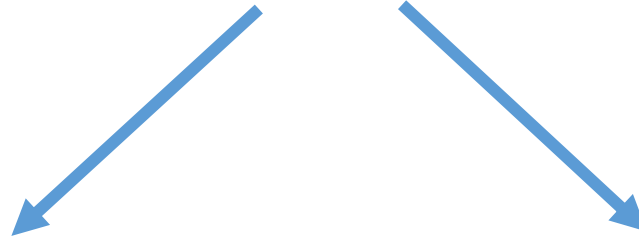


# 1. Nature et biodiversité - NAT





- Stratégie UE Biodiversité à l'horizon 2030
- Directives UE « Oiseaux » et « Habitats »
- Règlement UE Espèces Exotiques Envahissantes



**Préserver** et **restaurer** la nature dans le réseau **Natura 2000**

**Protection** des espèces  
Espèces exotiques envahissantes  
Restauration des écosystèmes  
Etc.



### LIFE-2023-SAP-NAT-NATURE Nature and Biodiversity

#### Space for nature :

Mesures de conservation et de restauration d'une zone / d'un habitat.

#### Safeguarding our species :

Mesures visant à améliorer le statut des espèces, non liées à la dégradation de leur habitat.

Co-financement de **60% à 75%** selon la proportion d'espèces et/ou d'habitats prioritaires visés

### LIFE-2023-SAP-NAT-GOV Nature Governance

Actions permettant d'améliorer l'assurance de la conformité aux obligations UE légales en matière de nature et de biodiversité, la participation citoyenne et l'accès à la justice.

Co-financement de **60%**



SAP

## LIFE SOS Criquet de Crau (LIFE20 NAT/FR/000080)

Gestion adaptative de l'habitat, programme d'élevage et de réintroduction

Exemple de projet NAT



### Descriptif

Mesures visant à l'amélioration du statut de conservation du Criquet de Crau



### Objectifs

- Étendre les surfaces d'habitat favorable : restauration du coussoul et adaptation de la conduite pastorale
- Réduire les menaces telles que la prédation par les oiseaux insectivores
- Améliorer la reproduction en captivité et démarrer un programme de réintroduction
- Communiquer, éduquer et sensibiliser les acteurs locaux et le grand public, échanges avec des experts



### Coordinateur

Conservatoire d'espaces naturels PACA

€ 1M9 € / 1M2 € (60%)

Sept 21 à sept 25

### Partenaires :

Ville de Besançon  
Chambre d'agriculture des Bouches du Rhône  
Zoo Barben

## 2. Economie circulaire et qualité de vie - ENV





### Objectifs :

Encourager la transition vers une économie durable, circulaire, sans substances toxiques, économe en énergie, résiliente au climat, et vers un environnement sans substances toxiques.

Protéger, restaurer et améliorer la qualité de l'environnement.

### LIFE-2023-SAP-ENV-ENVIRONMENT Circular Economy, resources from Waste, Air, Water, Soil, Noise, Chemicals, Bauhaus

#### 7 priorités :

1. Economie circulaire et déchets
2. Air
3. Eau
4. Sols
5. Bruit
6. Produits chimiques
7. Nouveau Bauhaus Européen

### LIFE-2023-SAP-ENV-GOV Environmental Governance



#### 3 priorités :

1. Activités de soutien à la prise de décision des administrations publiques
2. Assurance de la conformité en matière d'environnement et accès à la justice
3. Mesures de sensibilisation



SAP

### LIFE Cat4HEAVY (LIFE17 ENV/GR/000352)


Mettre au point et tester une solution de réduction des émissions des véhicules lourds, adaptable et bon marché



Exemple de projet ENV




#### Descriptif



Trouver une techn. innovante pour limiter les émissions des véh. lourds (objectif : norme Euro VI + 10 %, réduction des coûts de 50 % //aux sol. actuelles)  
Démontrer par des essais que la solution peut être installée sur tous les VLD existants  
Analyser le cycle de vie pour évaluer impact env. et risques éco

#### Objectifs

- 
- Diffuser les résultats pour accélérer l'adoption de la solution et sensibiliser le public
  - Faire évoluer le règlement de l'UE // émissions des VLD.

---

**Coordinateur**  
DIMOS GALATSIU (GR)

---

€ 2M57 € / 1M6 € (60%)

Juillet 18 à juin 24

**Partenaires :**  
Industries fabricant des pots catalytiques  
Villes de Mantoue et Galatsi (GR)  
Port de Gênes (IT)

SAP



Exemple de projet ENV - GOV



### CityTRAQ (LIFE21-GIE-BE-LIFE-CityTRAQ/101074741)

TRaffic model for better Air Quality policies in cities



#### Descriptif

Développement, grâce à des capteurs, d'outils d'analyse (carte interactive notamment) permettant aux autorités publiques et aux résidents de consulter très facilement des données très précises sur la qualité de l'air dans les villes/quartiers concernés, et d'évaluer l'impact des différentes solutions suggérées.



#### Objectifs

- Faciliter la prise de décision des autorités publiques locales en matière de qualité de l'air (zones de trafic limité etc)
- Conscientiser les résidents sur la question de la qualité de l'air, notamment de son impact au niveau sanitaire, et leur suggérer des solutions
- Améliorer la qualité de l'air

#### Coordinateur

Agence  
environnementale des  
Flandres (BE)

€ 2M1 € / 1M3 € (60%)

Juillet 18 à juin 24

#### Partenaires :

Villes d'Anvers, Gand et Bruges (BE)  
Instituts de recherche :  
Rijksinstituut Voor Volksgezondheid  
En Milieu (NL), Drzavni  
Hidrometeoroloski Zavod (HR)

### 3. Atténuation et adaptation au changement climatique – CLIMA





3 volets :



Actions innovantes visant à **diminuer**  
les émissions de **gaz à effet de serre**

Solutions et outils d'adaptation,  
**résilience** des infrastructures et  
des bâtiments etc.

Soutien au développement, à la mise  
en œuvre, au contrôle et à  
l'application de la réglementation EU  
en matière climatique

SAP



Exemple de projet CLIMA - CCM



## LIFE Peat Restore (LIFE15 CCM/DE/000138)

Réduction des émissions de CO<sub>2</sub> par la restauration des tourbières dégradées dans les basses terres du Nord de l'Europe

### Descriptif

Réduction des émissions de CO<sub>2</sub> par la restauration de tourbières dégradées et production de lignes de conduite à destination des décideurs et des défenseurs de l'environnement.



### Objectifs

- Restaurer des tourbières dégradées
- Mesurer les émissions de GES issus des tourbières avant et après restauration
- Produire un manuel sur les meilleures pratiques de restauration des tourbières
- Créer des guides sur les meilleures pratiques sur l'utilisation des tourbières, en lien avec la réglementation UE



### Coordinateur

Naturschutzbund  
Deutschland (DE)

€ 3M9 € / 3M5 (60%)

Juillet 16 à mars 22

### Partenaires :

Association lithuanienne des producteurs de tourbières (LT)  
Université de Tallin (EE)  
Lake Engure Nature Park Fund (LV)  
Etc.

## 4. Transition vers une énergie propre - CET





« **Funding brains, not bricks** » → ne finance pas la technologie, mais des actions de renforcement des capacités, d'information et de dissémination, de partage de connaissances et de sensibilisation en vue d'une économie décarbonée.

AAP très **précis** avec l'obligation de former un **consortium européen** pour la majorité des AAP, mais... Un cofinancement très attractif : **95%**

13 topics pour 2023

**Deadline le 16 novembre 2023** : il est encore temps de déposer votre dossier !

CSA

### JALON (LIFE21-CET-ENERCOM-JALON/101076395)

Joining Actors for LOcal development of New large-scale regional energy communities

#### Exemple de projet CET



#### Descriptif



Elaboration et démonstration de nouvelles approches/méthodologies autour du concept de **communautés d'énergies en milieu rural**.  
Expérimentation à large échelle sur un territoire de 87 communes, impliquant 5000 citoyens et 75 entreprises.

#### Objectif



- Enrayer les obstacles réglementaires aux communautés d'énergie en milieu rural
- Mobiliser 13M€ pour des infrastructures PV
- Créer un modèle facilement répliquable au niveau UE

#### Coordinateur

Universidad Politécnica de Madrid (ES)

€ 1M8 €/1M7 (95%)

Nov 22 à avril 26

#### Partenaires :

Comté de Calatayud (ES)  
Asociación La Devanadera (ES)  
Holtrop SLP (ES)  
Etc.





Topic	Obligations de partenariat
Performance énergétique des bâtiments - Créer les conditions d'une rénovation plus rapide, plus profonde, plus intelligente, axée sur les services et les données	oui
BUILD UP Skills - Amélioration et requalification des compétences permettant la décarbonation du parc immobilier et l'intégration des systèmes énergétiques	<b>non</b>
Soutenir la transition vers l'énergie propre des entreprises européennes	oui
Chauffage et refroidissement urbains : permettre la modernisation et le changement de combustible en soutenant les plans d'investissement et le développement des compétences	oui
Mécanisme européen pour les communautés d'énergie	oui
Réduire la pauvreté et la vulnérabilité énergétique des ménages en Europe	oui



Topic	Obligations de partenariat
Maximiser l'utilisation et la valorisation des données EPREL par des applications innovantes	oui
Stimuler le déploiement des pompes à chaleur grâce à des modèles alternatifs et à des installateurs qualifiés	oui
Soutien technique aux plans et stratégies de transition vers l'énergie propre dans les municipalités et les régions	oui
Services intégrés pour la transition vers une énergie propre dans les bâtiments et les entreprises	<b>non</b>
Assistance au développement de projets pour des investissements dans l'énergie durable	<b>non</b>
Vers une mise en œuvre efficace de la législation clé dans le domaine de l'énergie durable	oui

## Proposition LIFE : à quoi ça ressemble ?




- 1. Pertinence (0-20 points)** Cohérence avec les politiques et stratégies EU et les objectifs du programme et de l'appel
- 2. Impact (0-20 points)** Résultats chiffrés et ambitieux pendant la mise en œuvre et jusqu'à 5 ans après la fin du projet. Durabilité, répliquabilité, exploitation des résultats
- 3. Qualité (0-20 points)** Faisabilité, qualité des activités prévues, clarté
- 4. Ressources (0-20 points)** Budget, équipe, partenariat éventuel

Bonus (pour les SAP) :

1. Synergies avec d'autres sous-programmes LIFE (2 points)
2. Projet principalement mis en œuvre dans des régions ultrapériphériques (2 points)
3. Capitalisation des résultats d'autres projets UE (2 points)
4. **Potentiel catalytique** exceptionnel (2 points)
5. **Coopération transnationale** avec d'autres pays UE (2 points)

- **Partie A : Formulaire administratif**. [A compléter directement en ligne](#)
- **Partie B : Description de l'action** (contenu technique). [Modèle à compléter sur Word puis à insérer en PDF sur la plateforme](#)
- **Partie C : Key Performance Indicators**. [A compléter en ligne](#)
- **Annexes :**
  - tableau budgétaire détaillé ([tableau-type à compléter](#))
  - informations participants ([formulaire à compléter](#))
  - autres annexes ([selon l'AAP](#))

Dépôt possible en français ! 

## Ressources et documents



Les **appels à projet 2023** ont été publiés en avril/mai et sont disponibles sur le lien suivant (cliquer sur « View ») :  
<https://ec.europa.eu/info/funding-tenders/opportunities/portal/screen/programmes/life2027>

[Replay de l'infoday du MTE](#)

[Infodays de l'agence exécutive européenne pour le climat, l'infrastructure et l'environnement](#) replay + **networking** pour rencontrer des partenaires potentiels.



Call for proposal

Grant

## Circular Economy, resources from Waste, Air, Water, Soil, Noise, Chemicals, Bauhaus

LIFE-2023 SAP ENV ENVIRONMENT

Programme

Programme for the Environment and Climate Action (LIFE)

Status

Open for submission

Type of action

LIFE Project Grants

Deadline model

single-stage

Opening date

18 April 2023

Deadline date

06 September 2023 17:00:00 Brussels time

Type d'action

Sous-programme

Volet de l'appel  
(ici : Environment ou Governance)



Lire attentivement l'intégralité des documents de l'AAP :

- **Work programme 2021-2024**
- « **Call document** » de l'AAP
- Documents spécifiques

## Topic conditions and documents

### Conditions

1. **Admissibility conditions:** described in section 5 of the **call document**

**Proposal page limits and layout:** described in [Part B of the Application Form](#) available in the Submission System

2. **Eligible countries:** described in section 6 of of the [call document](#)

3. **Other eligibility conditions:** described in section 6 of the [call document](#)

4. **Financial and operational capacity and exclusion:** described in section 7 of the [call document](#)

#### 5. Evaluation and award:

- **Award criteria, scoring and thresholds:** described in section 9 of the [call document](#)
- **Submission and evaluation processes:** described section 8 of the [call document](#) and the [Online Manual](#)
- **Indicative timeline for evaluation and grant agreement:** described in section 4 of the [call document](#)

6. **Legal and financial set-up of the grants:** described in section 10 of the [call document](#)

### Mandatory Annexes to the application form

1. [Detailed budget table](#)
2. [Participant information](#)

### Optional Annexes:

- § [Letters of support](#)
- § [Cofinancing declaration](#)
- § [Maps](#)
- § [Description of sites](#)
- § [Description of species and habitats](#)
- § [Other Annexes \(for example: Lifecycle analysis, Business plans etc.\)](#)

[FAQs in LIFE website](#)

[LIFE Reference Documents](#)

[Annotated Grant Agreement](#)

[LIFE General MGA v1.0](#)

[LIFE Work Programme 2021-2024](#)

[LIFE Regulation 2021/783](#)

[EU Financial Regulation 2018/1046](#)



**Driving Urban  
Transitions**

## Ouverture sur le DUT : Driving Urban Transitions



Programme co-financé :




**Nouveau** programme : 2<sup>ème</sup> AAP en cours

Finance des projets de recherche et d'innovation (+ ou – proches du marché) devant nécessairement impliquer au moins une **collectivité territoriale** et au moins trois partenaires d'au moins 2 pays membres de l'UE.

Thématiques :

- 1) Quartiers à énergie positive (PED) – Transformer le système énergétique urbain
- 2) La ville « quart d'heure » (15' city) – Repenser le système et l'espace de mobilité urbaine
- 3) Economies urbaines circulaires – Une approche intégrée pour le verdissement urbain et les transitions de circularité

Deadline pre-proposals : **21 novembre 2023**

Dépôt en anglais 

Pour trouver des partenaires : [plateforme de matchmaking spécifique](#) + [sessions de matchmaking](#) le 10 octobre de 13h à 17h

### Ressources utiles :

[Site du programme](#)

[Page dédiée sur le site du MESR](#)

[Page dédiée sur le site du PIN Ville](#)

[Webinaire du MESR](#)

Pour s'inspirer : [projets financés par le JPI Urban Europe](#)



## Driving Urban Transitions

## Accompagnements au montage



## Faites-vous accompagner !

- Pour LIFE : Auprès du Ministère de la Transition Ecologique  
Points de Contact Nationaux : [lifeplusfrance@developpement-durable.gouv.fr](mailto:lifeplusfrance@developpement-durable.gouv.fr)  
[Assistance au montage et au dépôt de projet](#)
- Pour le DUT : Auprès du [PIN Ville](#) et du Point de Contact National, Nicolas Paulien :  
[Nicolas.PAULIEN@agencerecherche.fr](mailto:Nicolas.PAULIEN@agencerecherche.fr)
- ... et pour tous les programmes : Auprès de la **Région**





Pour vous aider dans les programmes EU : un service adapté à votre besoin :  
Le **Service Animation et Montage de Projets Européens (SAMPE)** – Direction EUROPE

- **Inform**er sur le fonctionnement et les opportunités européennes
- **Proposer** et **orienter**
- **Accompagner** le montage de projets européens



Des équipes à votre disposition à la Direction Europe...

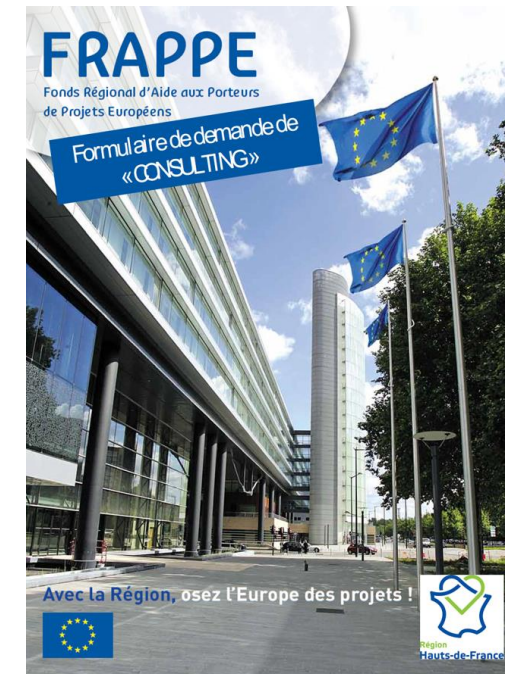


... et des **outils** pour vous accompagner



Pour les **programmes sectoriels** européens (Horizon Europe, LIFE, MIE, Innovation Fund, etc.)

- Mise à disposition d'un **consultant 100% financé** par la Région HdF pour vous aider à **monter votre projet**
- Conditions : Etre **chef de file** ou responsable d'un Work Package
- **L'expertise apportée** peut porter sur différents points du dossier, **en fonction des besoins**, en complémentarité de l'ingénierie existante. Par exemple : aide à la définition du projet, appui à la recherche de partenaires, conseils méthodologiques (à propos du planning, de l'exploitation, du budget etc), aide à la définition de l'impact, relecture du dossier avant dépôt etc.
- **Courrier de saisine avec formulaire de demande** à remplir et à envoyer au Conseil Régional.
- <https://europe-en-hautsdefrance.eu/la-region-vous-accompagne/outils/fonds-regional-dappui-aux-porteurs-de-projets-frappe/>





- Rendre accessible la gestion et le suivi du projet à toutes les personnes (→ Ext & Int)
- Faciliter le suivi et le rendu des éléments attendus par les agences CE (CINEA, EISMEA... - CE)
- Anticiper audit et/ou contrôle

*Traductions & Glossaires*  
*Modes opératoires & Guidelines*  
*Outils tableurs de suivi*

- I. Suivi administratif → centraliser les docs sous format papier et numérique...
- II. Suivi technique → faciliter la gestion et reporting du suivi de l'avancée du projet...
- III. Suivi financier → compiler les tableurs ACR CE pour les acomptes de subvention...



Votre contact en Région :

Héloïse BLANDIN  
heloise.blandin@hautsdefrance.fr



## Merci de votre attention !



[www.europe-en-hautsdefrance.eu/](http://www.europe-en-hautsdefrance.eu/)



[www.twitter.com/hautsdefranceEU](https://www.twitter.com/hautsdefranceEU)